

兴宁市城镇建设用地拟征收土地红线示意图 (CZPC20210501)

坐落: 径南镇官亭村

面积: 约0.5505亩



兴宁市自然资源局测量队

2021年5月数字化制图

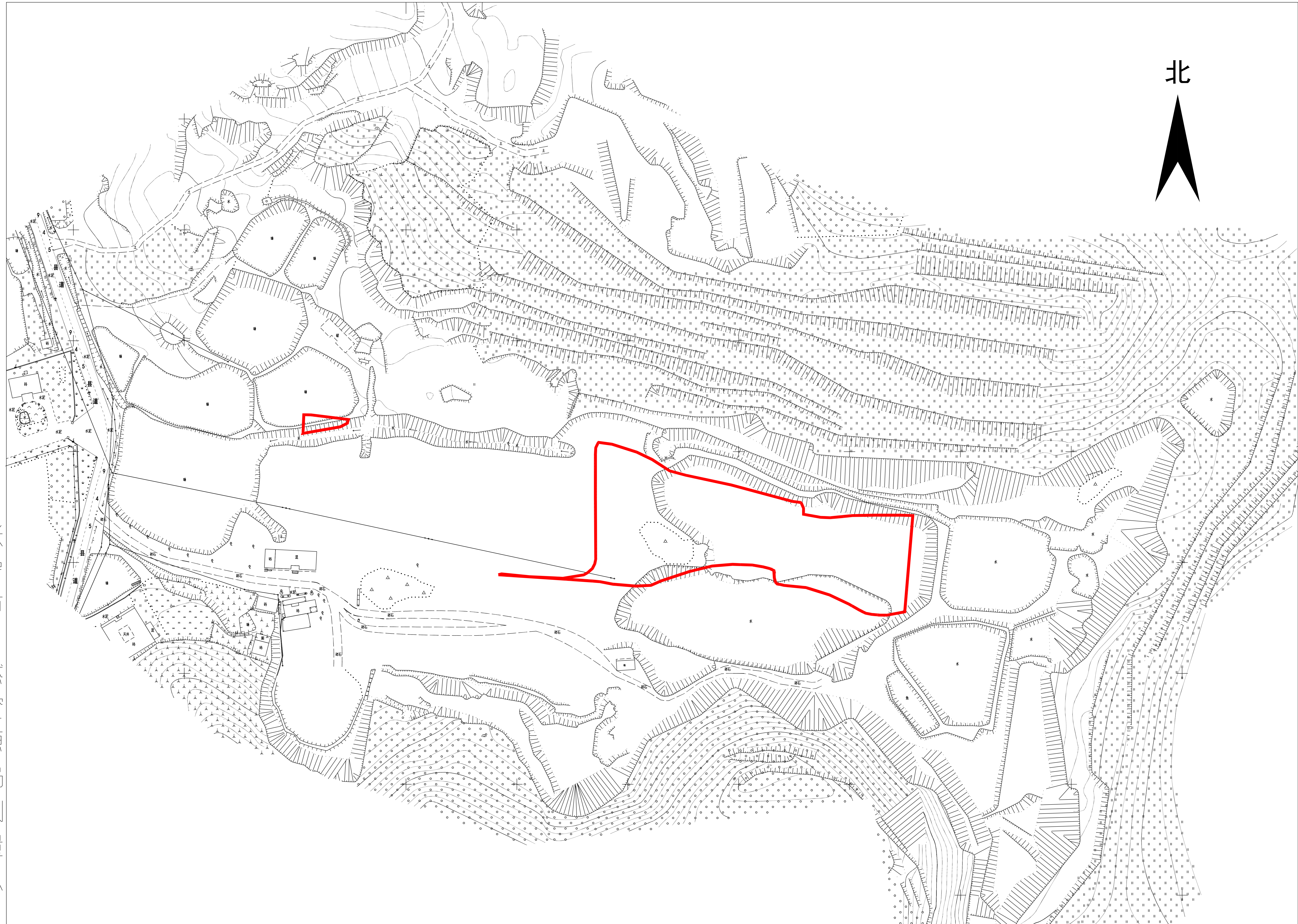
1:1900

测量员: 黄颂波
绘图员: 林月平
检查员: 刁庆全

兴宁市城镇建设用拟征收土地红线示意图 (CZPC20210502)

坐落: 坭陂镇官陂村、合湖村

面积: 约9.5190亩



兴宁市自然资源局测量队

2021年5月数字化制图

1:1800

测量员: 黄颂波
绘图员: 林月平
检查员: 刁庆全

兴宁市城镇建设用拟征收土地红线示意图 (CZPC20210503)

坐落:水口镇前锋村

面积:约17.0025亩



兴宁市自然资源局测量队

2021年5月数字化制图

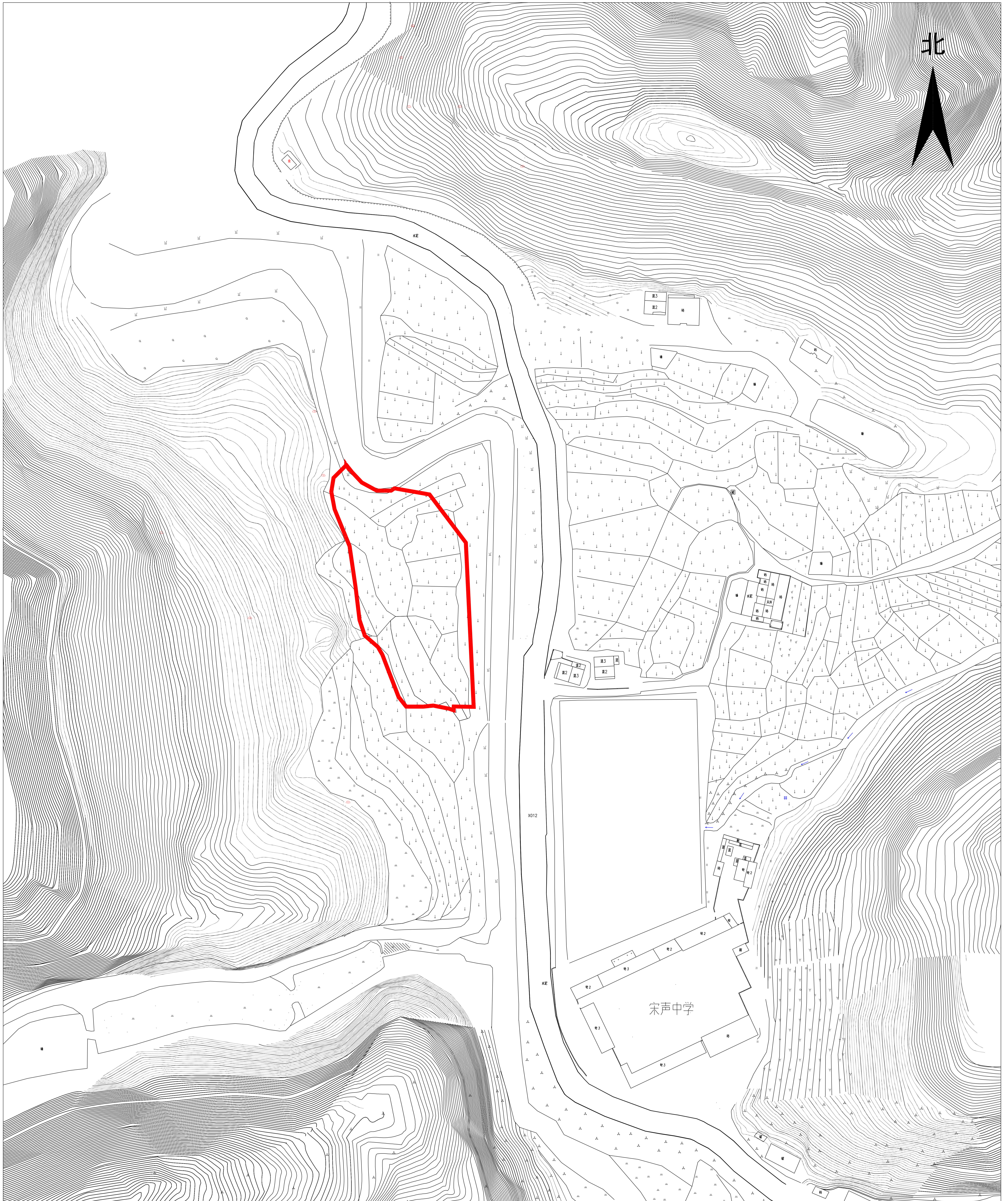
1:2000

测量员: 黄颂波
绘图员: 林月平
检查员: 刁庆全

兴宁市城镇建设用拟征收土地红线示意图 (CZPC20210504)

坐落:水口镇宋声村

面积:约8.4825亩



兴宁市自然资源局测量队

2021年5月数字化制图

1:1800

测量员: 黄颂波
绘图员: 林月平
检查员: 刁庆全

兴宁市城镇建设用拟征收土地红线示意图 (CZPC20210505)

坐落:永和镇蓝排村、长安村

面积:约19.4760亩



兴宁市自然资源局测量队

2021年5月数字化制图

1:1200

测量员:黄颂波

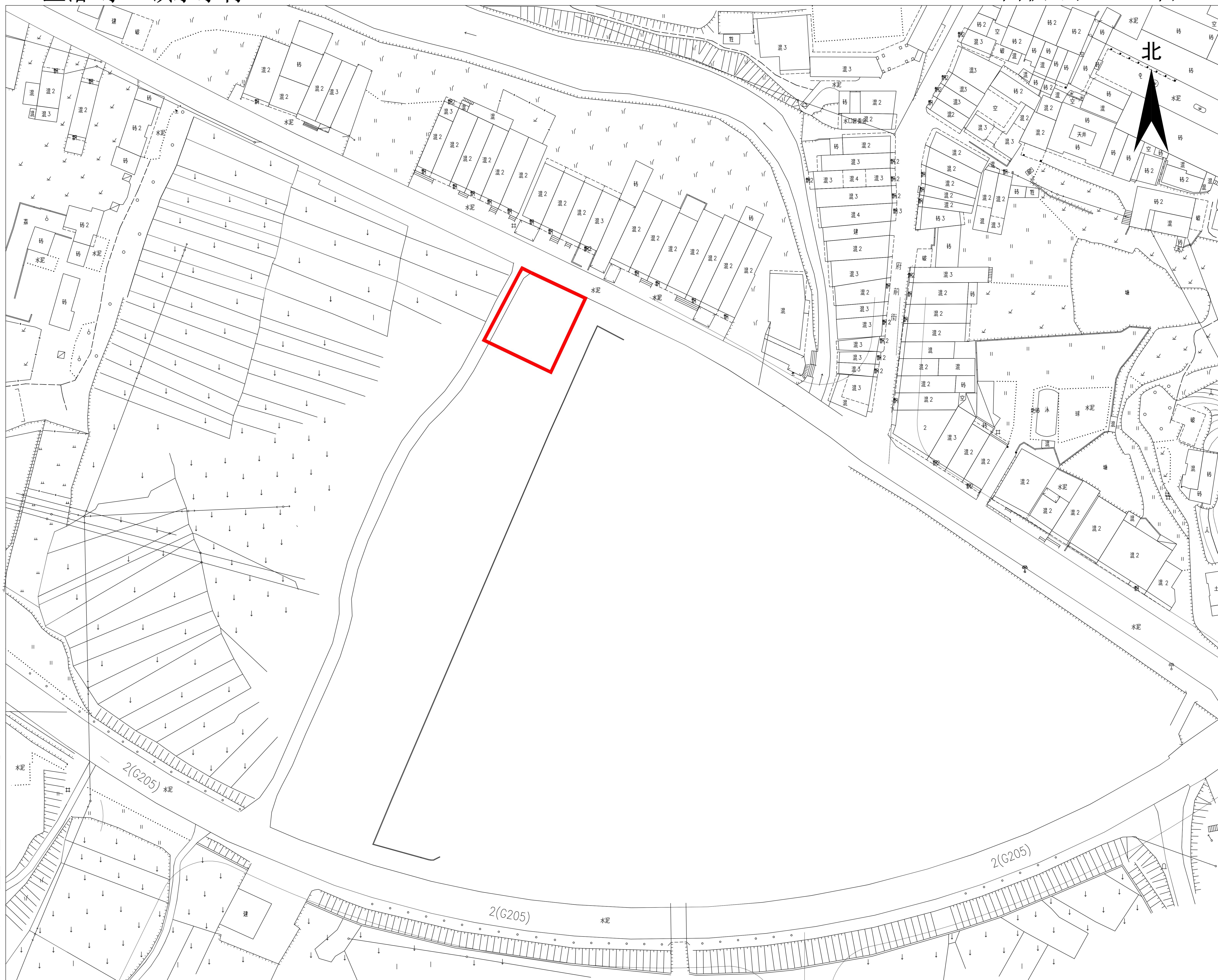
绘图员:林月平

检查员:刁庆全

兴宁市城镇建设用拟征收土地红线示意图 (CZPC20210506)

坐落:水口镇水东村

面积:约0.7635亩



兴宁市自然资源局测量队

2021年5月数字化制图

1:1200

测量员:黄颂波
绘图员:林月平
检查员:刁庆全