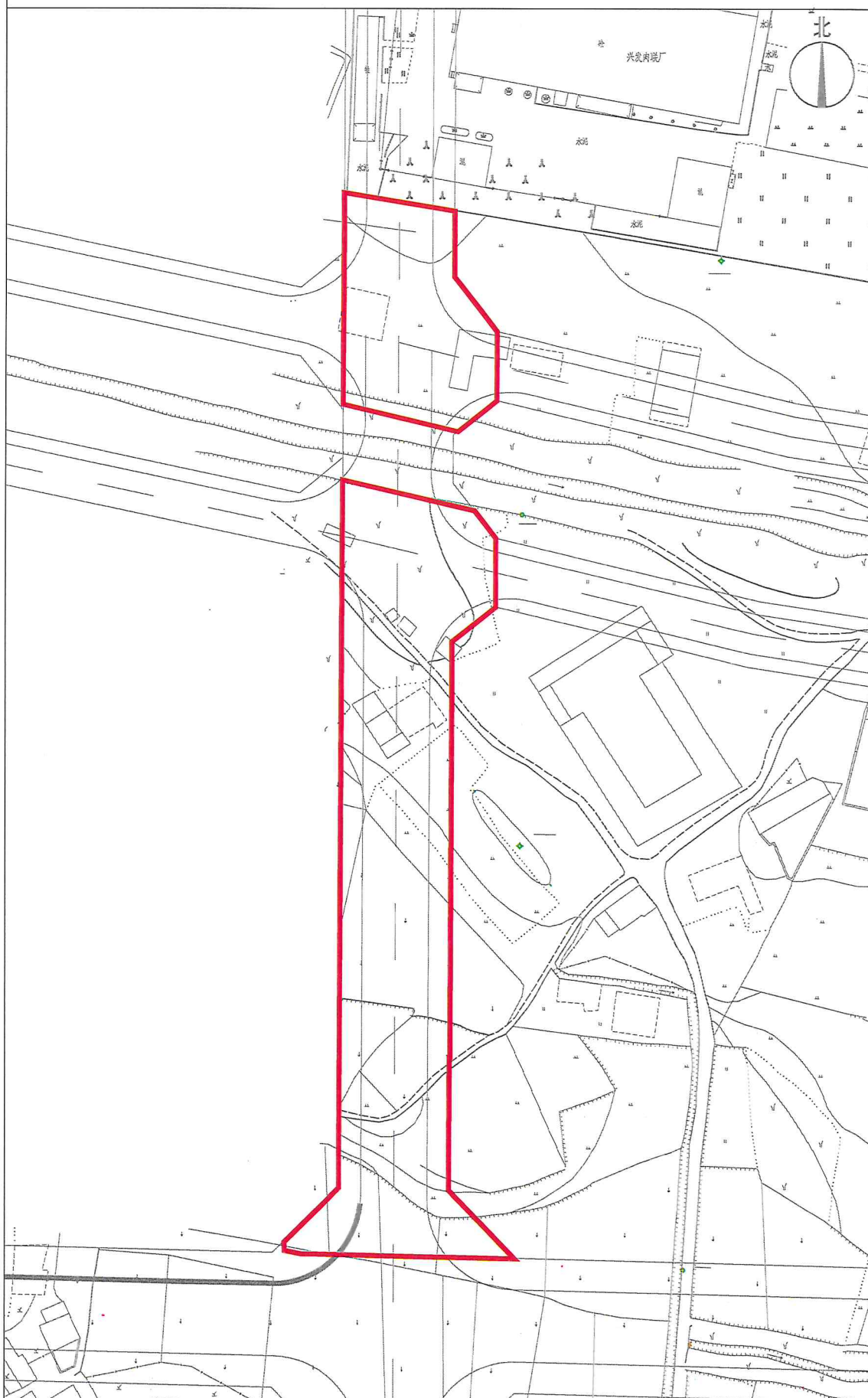


兴宁市城镇建设用地图

红线面积：0.6165公顷，合9.2475亩

坐落：福兴街道新联村



兴宁市城乡
规划编制
研究中心

编号：CZPC20220101
绘图日期：2022年7月

1:1300

绘图员：黄颂波
审核：刁庆全

附件 2

关于兴宁市 2022 年度第一批次城镇建设用 地征地项目被征地农民养老保障方案

兴宁市人力资源和社会保障局

依照《中华人民共和国土地管理法》、《关于切实做好被征地农民社会保障工作有关问题的通知》（劳社部发〔2007〕14号）和《广东省人民政府办公厅转发省人力资源社会保障厅关于进一步完善我省被征地农民养老保障工作意见的通知》（粤府办〔2021〕22号）有关规定精神，拟定兴宁市 2022 年度第一批次城镇建设用征地项目被征地农民养老保障方案如下：

一、对兴宁市 2022 年度第一批次城镇建设用征地项目涉及的被征地农民实施社会养老保障。

二、征地社保费补贴对象：兴宁市 2022 年度第一批次城镇建设用征地项目涉及应参加养老保障的被征地农民户数为 13 户。

三、征地社保费筹集。征地面积 9.2475 亩，按每亩平均征收农用地综合区片地价的 20%的比例计提，需计提费用 8.2353 万元。