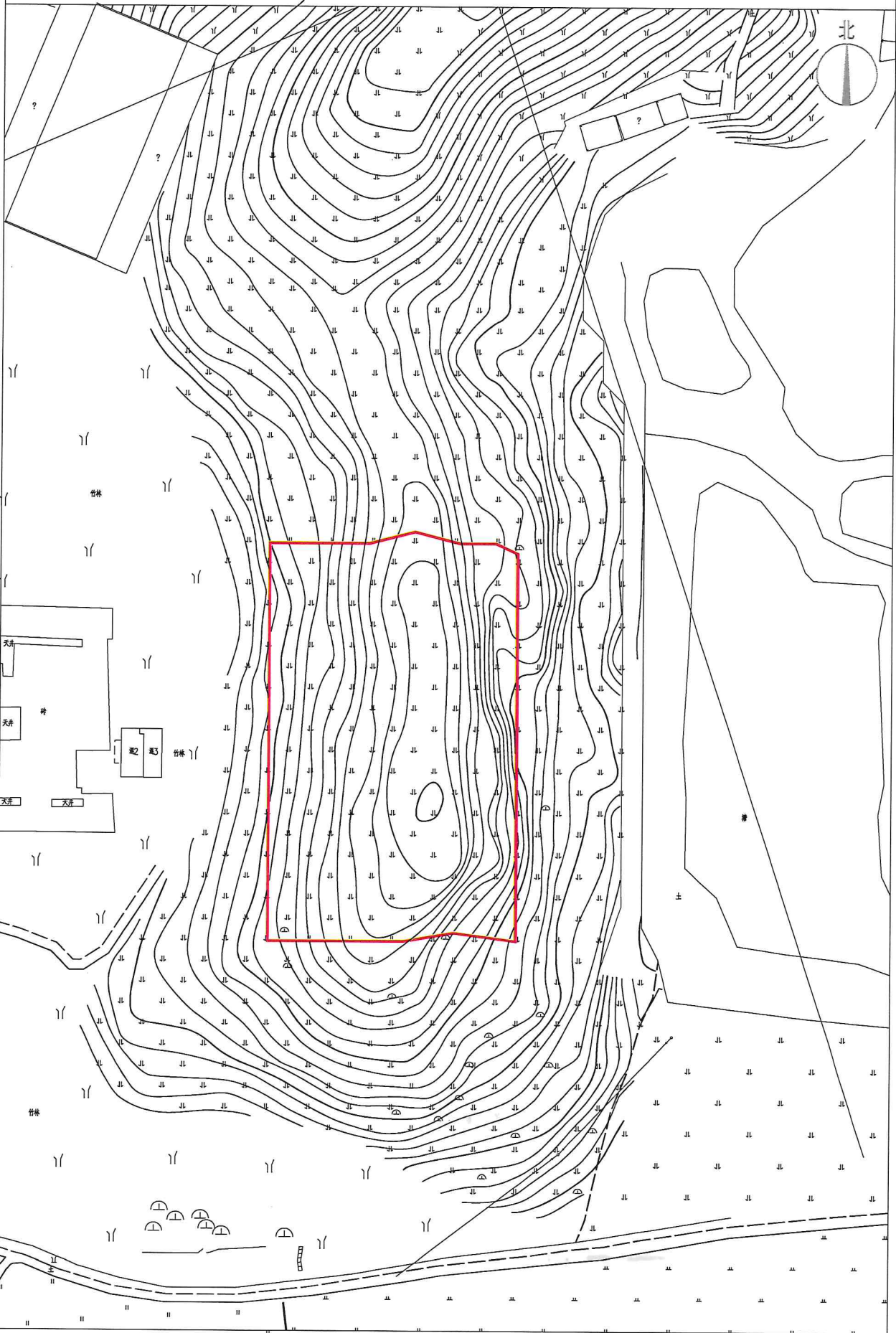


兴宁市城镇建设用拟征收土地红线示意图

红线面积：约0.5642公顷，合8.463亩
坐落：兴宁市永和镇永生村



兴宁市城乡
规划编制
研究中心

编号：CZPC20220601
绘图日期：2022年7月11日

1:1300

绘图员：黄颂波
审核：刁庆全