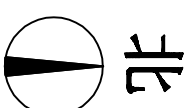
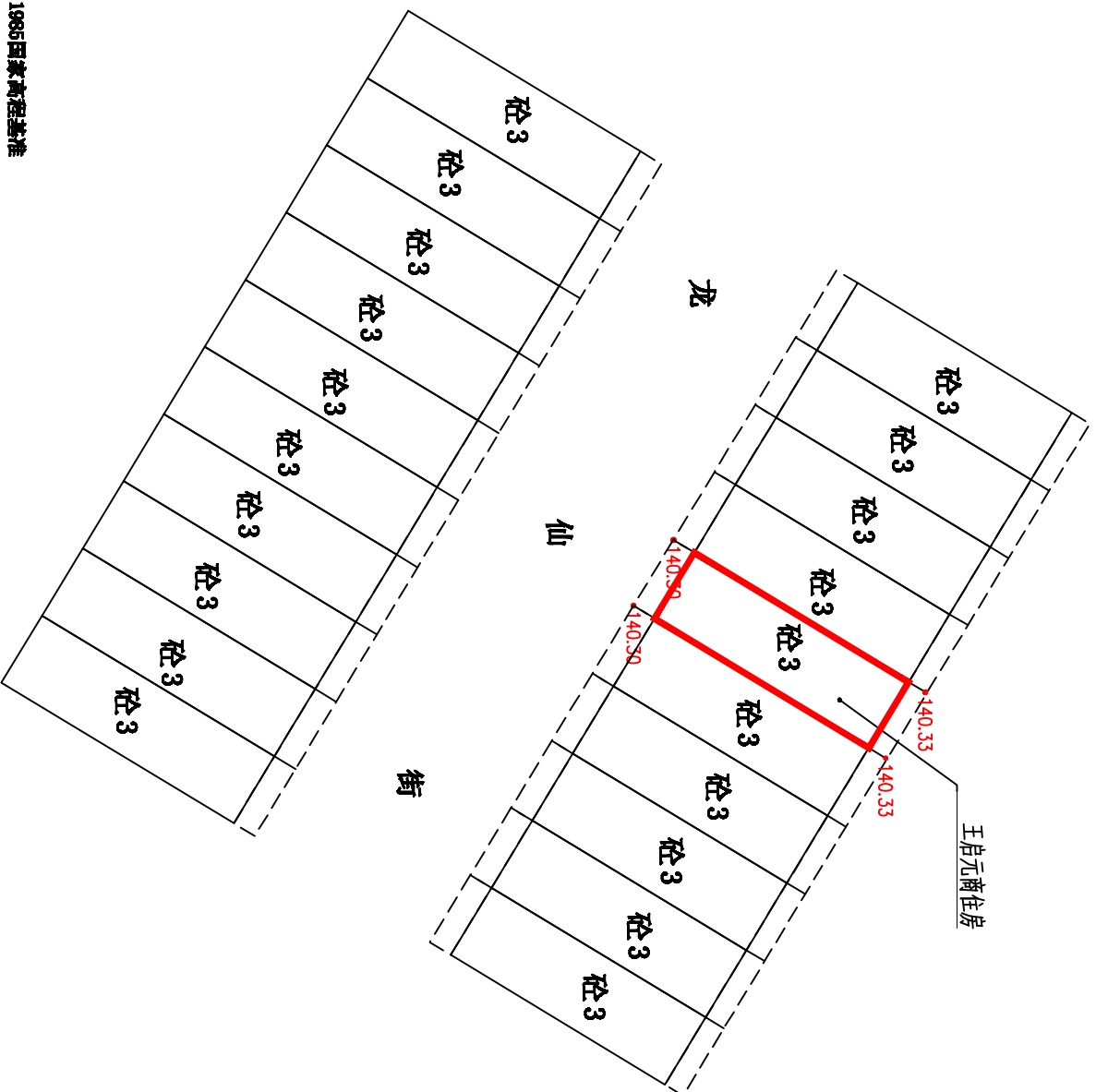


王启元商住用房补办规划报建批前公示图



经济技术指标

用地红线面积	73.00m ²
建筑基底面积	72.38m ²
总建筑面积	242.52m ²
首层建筑面积	72.38m ²
二层建筑面积	85.07m ²
三层建筑面积	85.07m ²
建筑层数	3层
建筑高度	12.45m