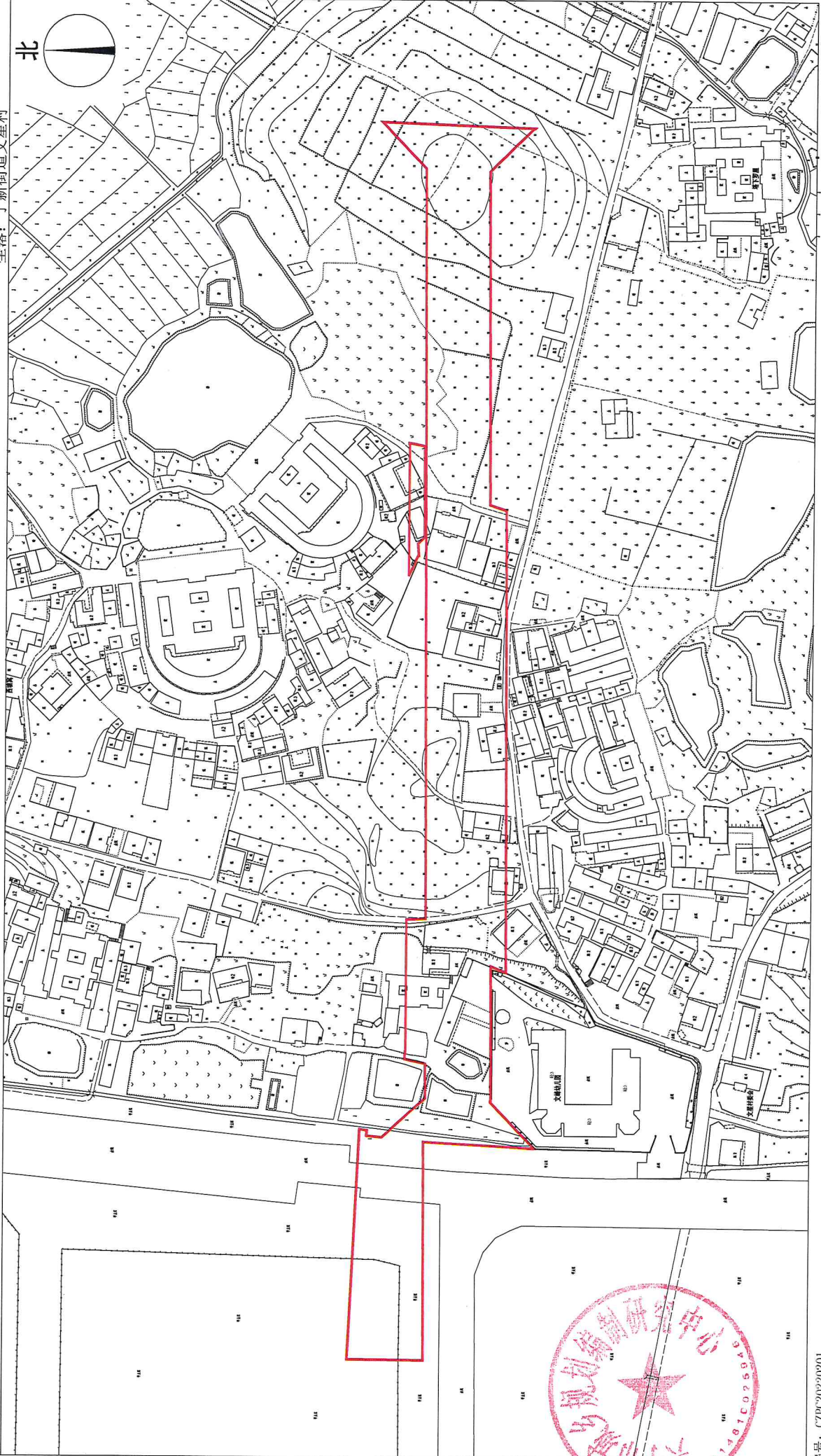
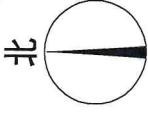
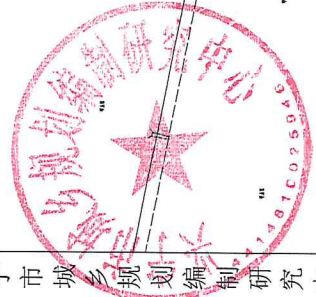


兴宁市城镇建设用地勘测界定图

红线面积：2.0114公顷，合30.171亩
(含国有面积0.0268公顷，合0.402亩)
坐落：宁新街道文星村



兴宁市城乡规划建设研究中心



编号：CZPC20220201

绘图日期：2023年2月23日

1:2500

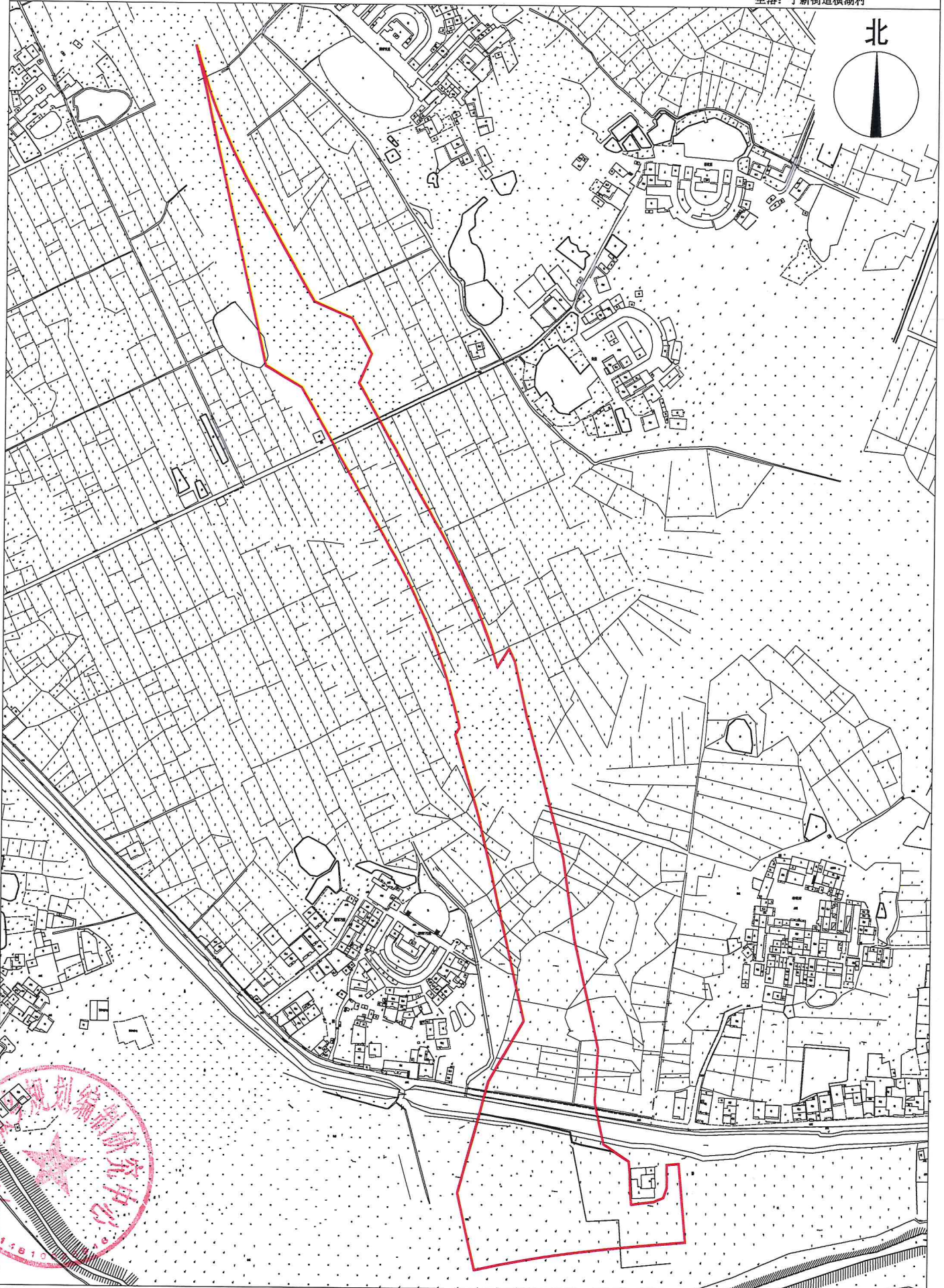
绘图员：黄颂波
审核：刁庆全

兴宁市城镇建设用地勘测界定图

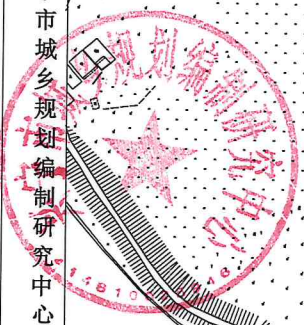
红线面积：5.3190公顷，合79.785亩
(含国有面积0.1865公顷，合2.7975亩)

坐落：宁新街道横湖村

北



兴宁市城乡规划建设研究中心



编号：CZFC20220202

绘图日期：2023年2月23日

1:4000

绘图员：黄颂波
审核：刁庆全