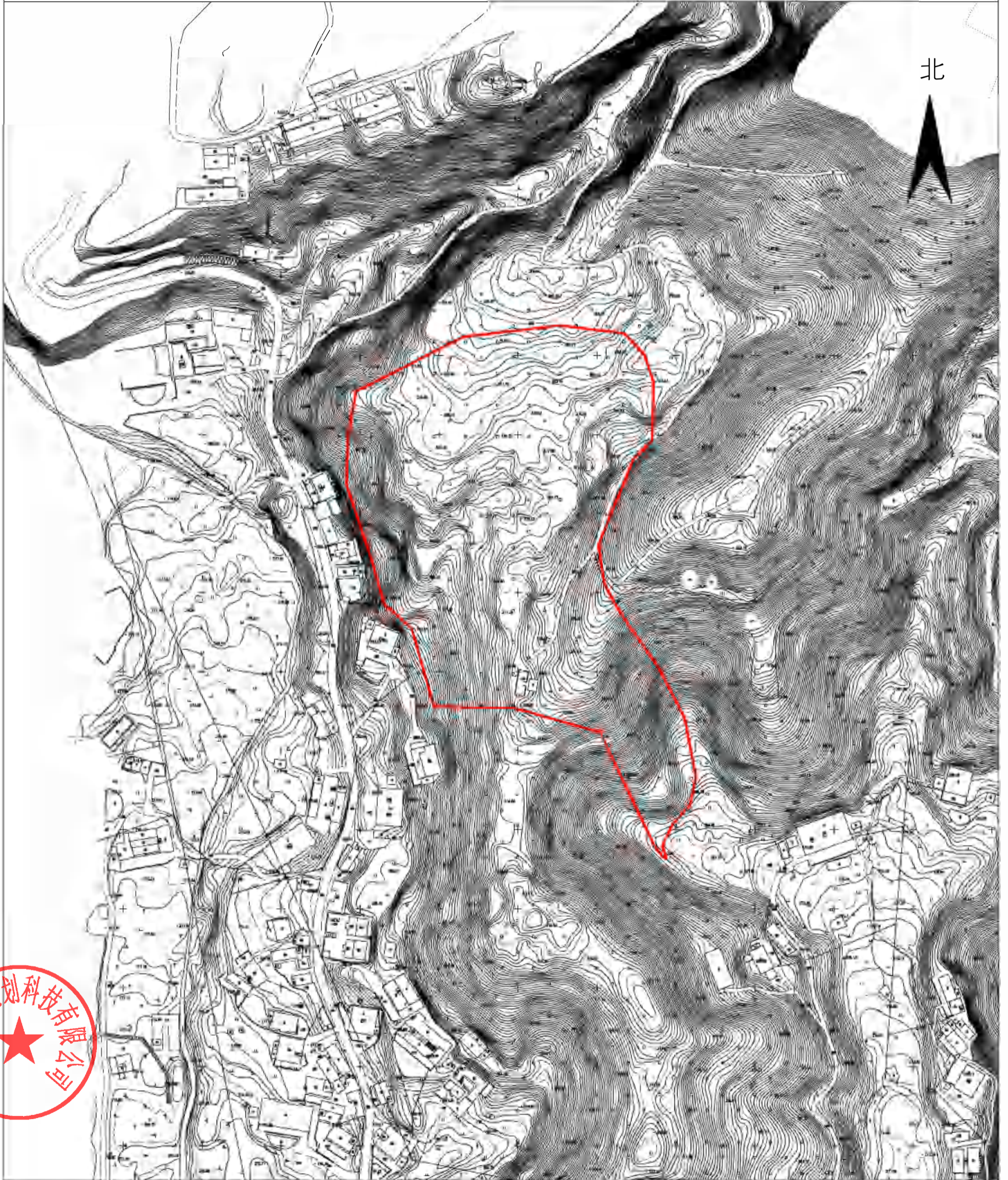


兴宁市城镇建设用地勘测界定图（一）

宗地面积：41652平方米,62.4780亩

宗地座落：兴宁市黄槐镇槐西村



广东东粤规划科技有限公司



编号：CZPC20250901-1
制图日期：2025年6月27日

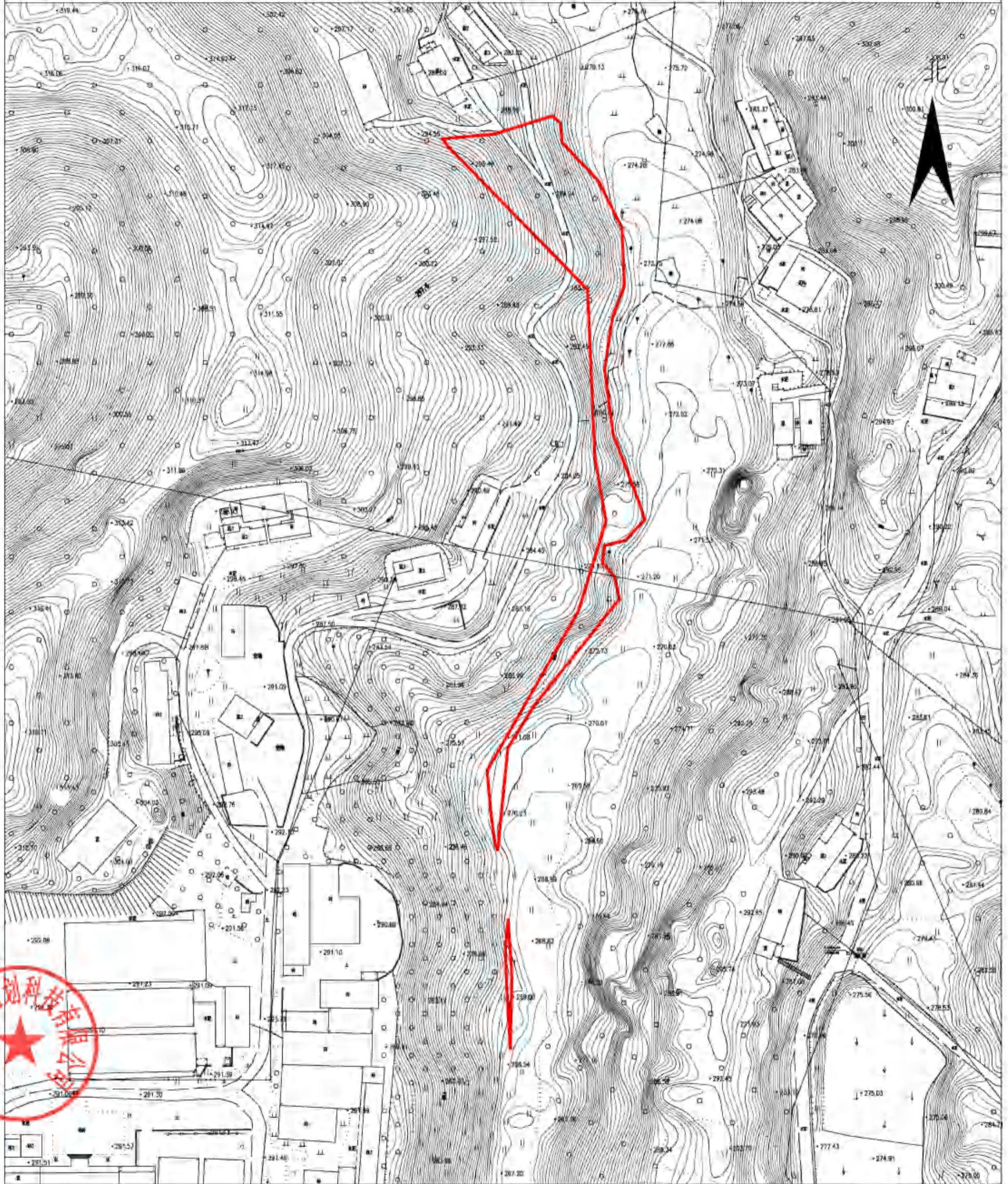
1:2500

制图者：朱振龙、于焯
制图者：梁荣斌
审核者：聂晓萌

兴宁市城镇建设用地勘测界定图（二）

宗地面积: 3468平方米,5.2020亩

宗地座落: 兴宁市黄槐镇槐西村



编号: CZPC20250901-2
制图日期: 2025年6月27日

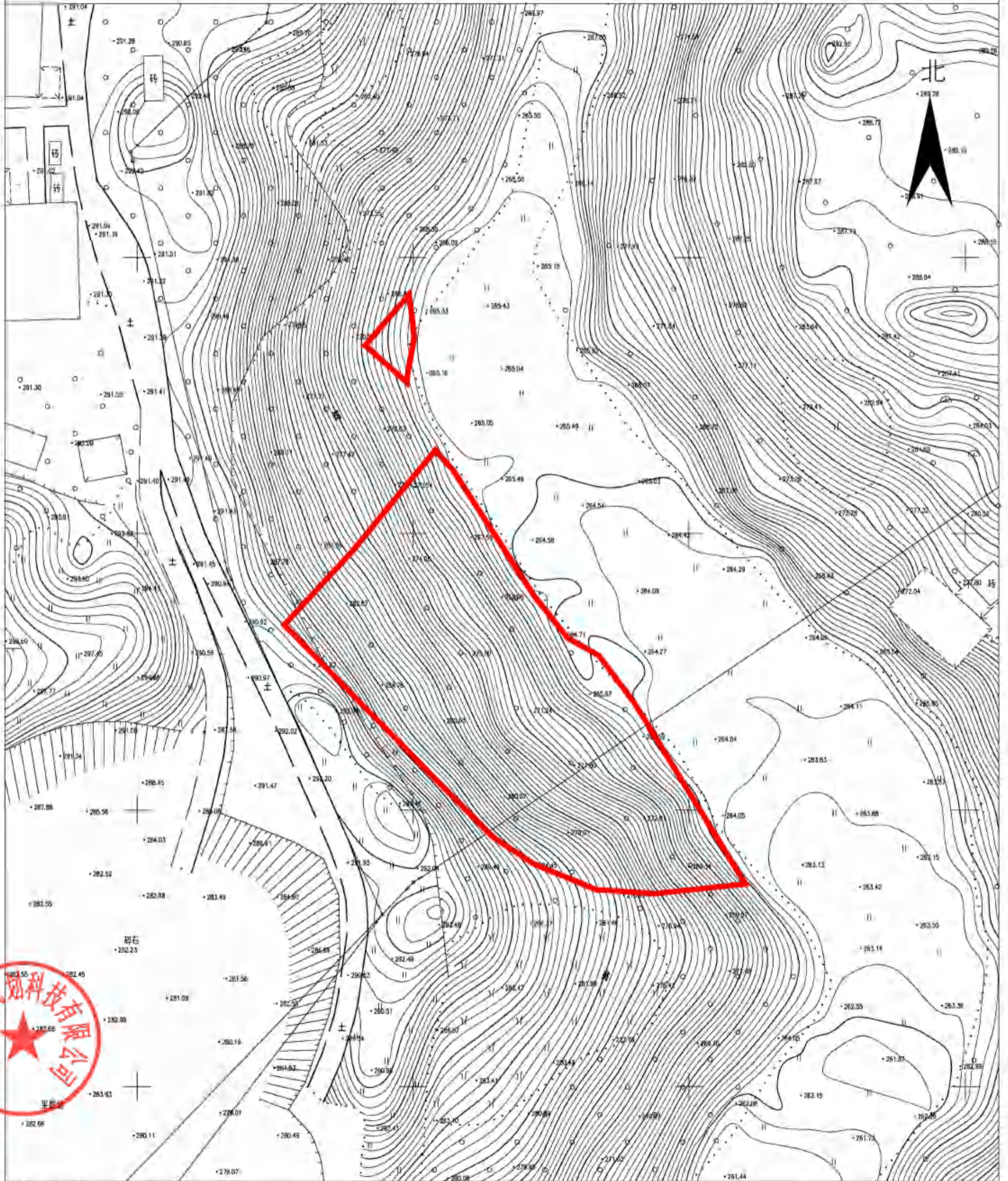
1:1500

制图者: 朱振龙、于焯
制图者: 梁荣斌
审核者: 聂晓萌

兴宁市城镇建设用地勘测定界图（三）

宗地面积：2982平方米,4.4730亩

宗地座落：兴宁市黄槐镇槐西村



广东东德规划科技有限公司
广东东德规划科技有限公司

编号：CZPC20250901-3
制图日期：2025年6月27日

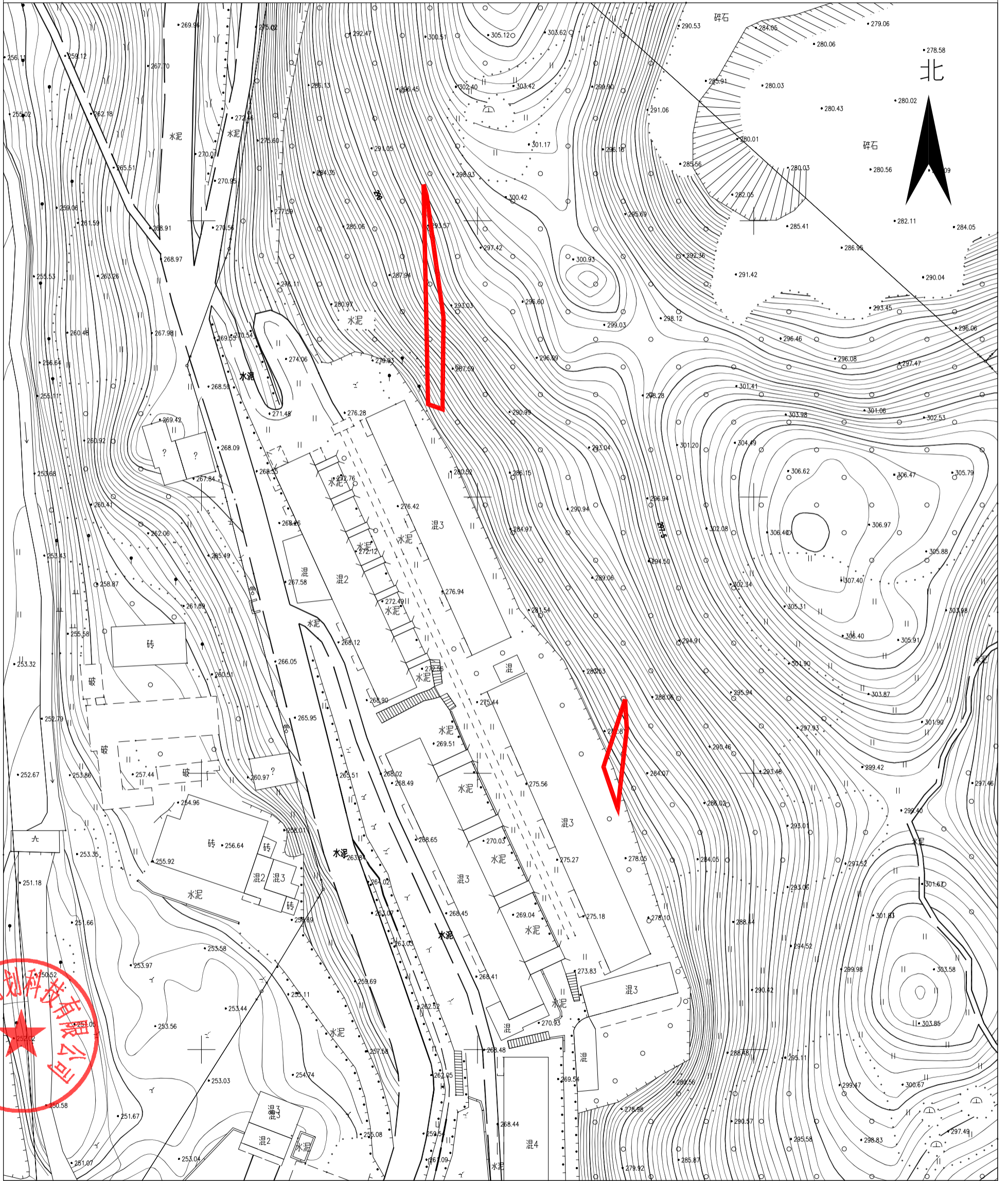
1:1000

制图者：朱振龙、于焯
制图者：梁荣斌
审核者：聂晓萌

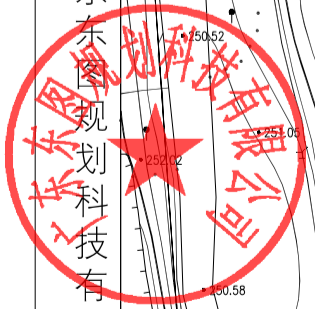
兴宁市城镇建设用地勘测定界图（四）

宗地面积：124平方米,0.1860亩

宗地座落：兴宁市黄槐镇槐西村



广东
东
兴
市
城
镇
规
划
科
技
有
限
公
司



编号：CZPC20250901-4
制图日期：2025年6月27日

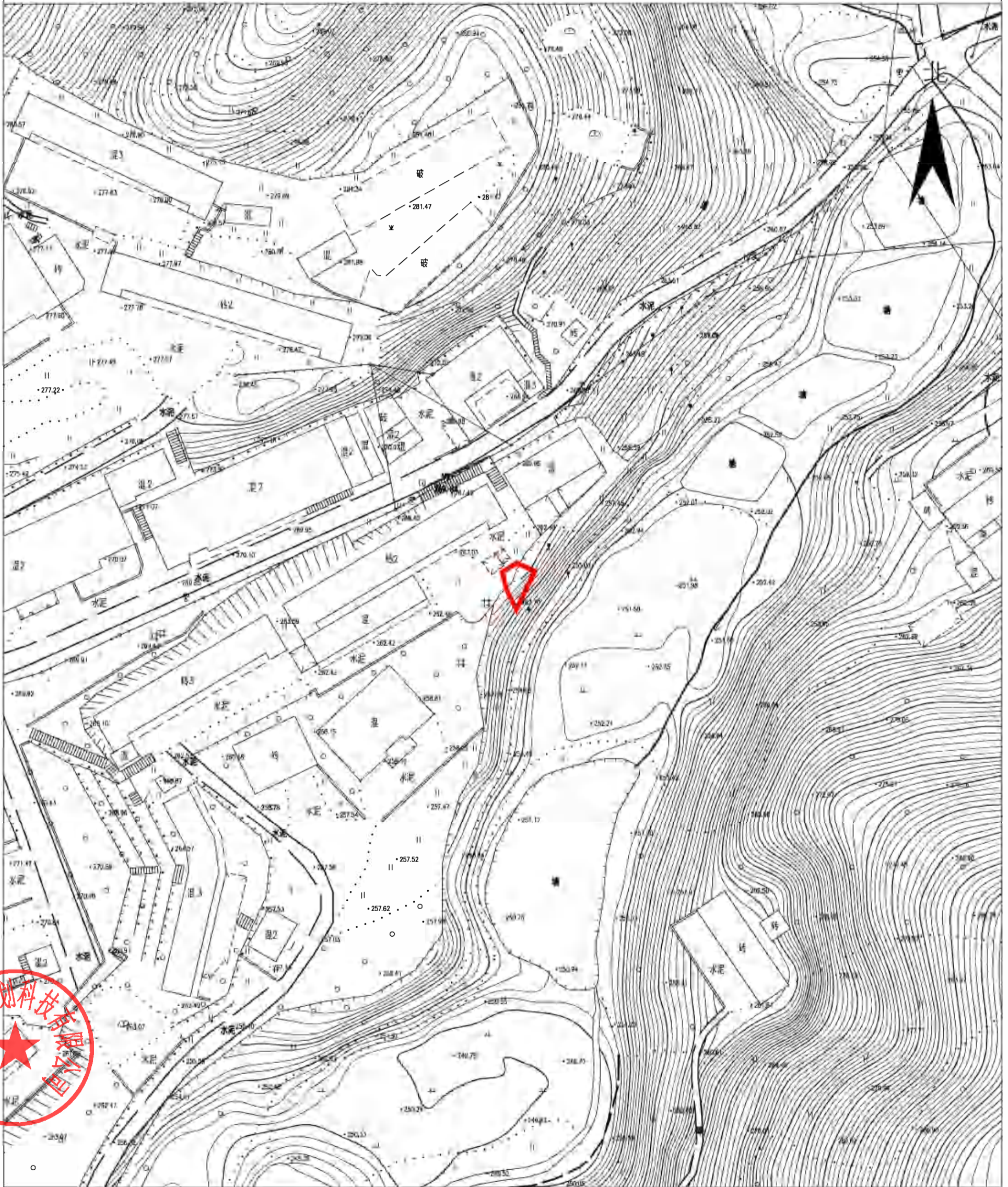
1:1000

制图者：朱振龙、于焯
制图者：梁荣斌
审核者：聂晓萌

兴宁市城镇建设用地勘测界定图（五）

宗地面积：26平方米,0.0390亩

宗地座落：兴宁市黄槐镇槐西村



编号：CZPC20250901-5
制图日期：2025年6月27日

1:1000

制图者：朱振龙、于焯
制图者：梁荣斌
审核者：聂晓萌