

建设工程规划方案及规划许可批前公示

公示说明

公示类型：批前公示

公示时间：10日

公示期限：2025年11月17日至2025年11月26日

公示方式：(1)兴宁市自然资源局门户网站

(<http://www.xingning.gov.cn/zfjg/xnszrzyj/index.html>)

(2)建设项目现场公示

审批机关：兴宁市自然资源局

建设单位：兴宁市第一中学

设计单位：广东名都设计有限公司

项目名称：兴宁市第一中学校科创楼建设项目

建设地点：广东省兴宁市兴田街道紫金山路（兴宁市第一中学校内）

公示内容：(1)建设工程规划设计方案批前公示

(2)建设工程规划许可证批前公示

主要设计内容：

- 本项目在兴宁市第一中学校校园内新建一栋科创楼。
- 建成后容积率：0.94，建筑密度：47.41%，绿地率：9.32%，科创楼总建筑面积：9939.34平方米，建筑基底面积5005.41平方米，建筑高度23.9米，建筑层数最高六层。
- 项目用地临接城市道路紫金山路、振兴路，具有较好的交通优势。场地西侧以及北侧道路为校园内部道路，并作为消防车道联通至校园次入口，以此形成完整消防路线，使其顺畅到达单体建筑前。

该图仅为示意图，准确数据以最后审批为准。

凡与以上事项有重大利益关系的关系人（单位）可依照《中华人民共和国城乡规划法》及《广东省城乡规划条例》的规定，在公示之日起10日内以真实身份向我局提出书面意见并附有联系方式。逾期未提出的，视为放弃申诉权利。本方案涉及的利害关系人，依法享有听证权，如要求听证的，应于本方案公示期限内向兴宁市自然资源局提出申请参加听证，逾期未提出申请，视为放弃。电话反馈意见：0753-3238679（国土空间规划股）；0753-3238673（城市规划股）。

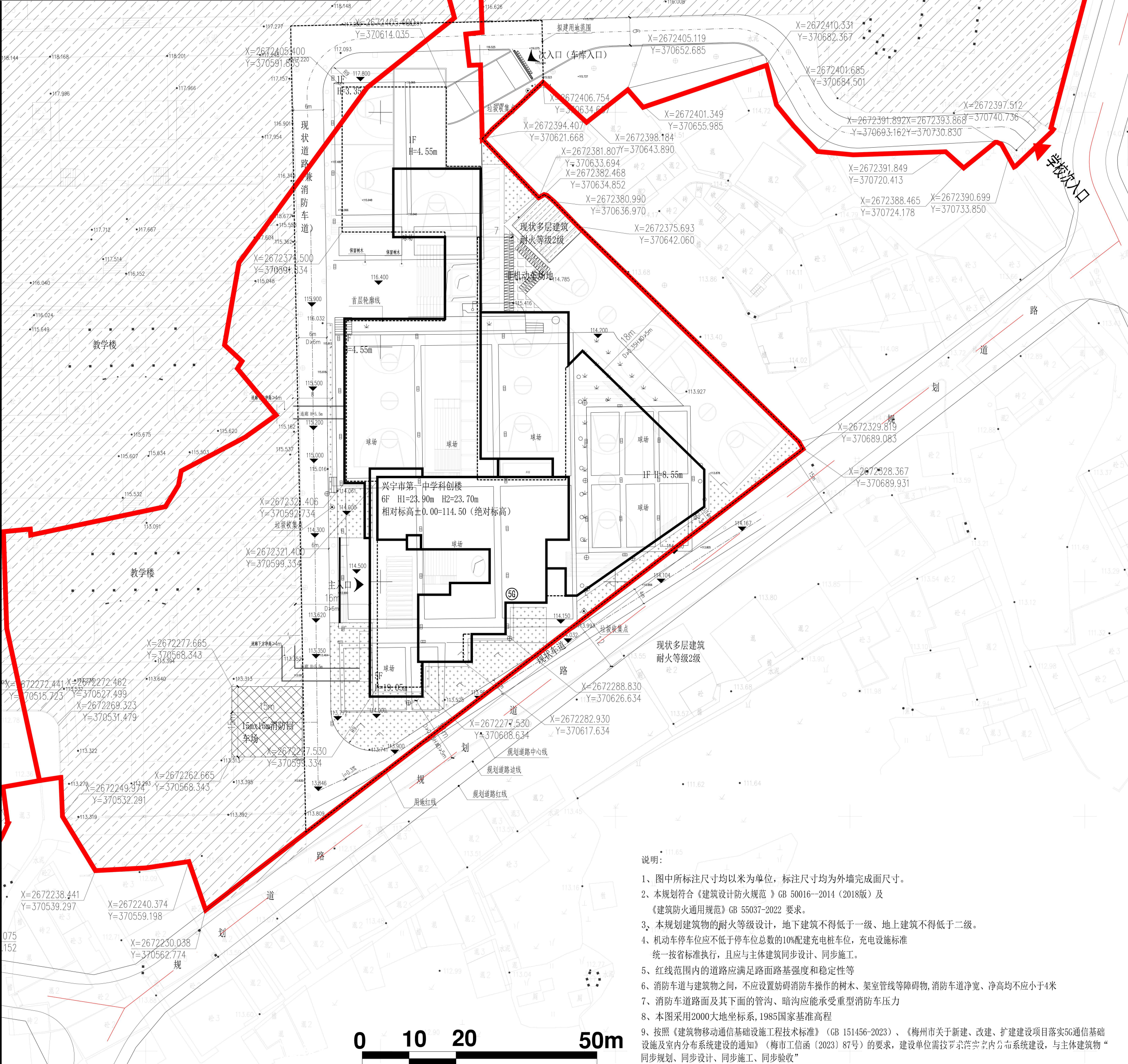
电子邮箱反馈意见：xnzrzyjkjghg@meizhou.gov.cn。

兴宁市自然资源局

2025年11月17日

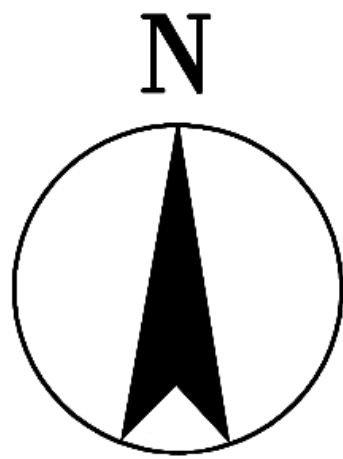
项目建成后兴宁市第一中学综合经济技术指标表（校园总用地）				
项目	数值	单位	规划要求	备注
规划用地面积	97390.09	㎡		
总建筑面积	74966.15	㎡		
计容建筑面积	74960.87	㎡		
不计容建筑面积	5.28	㎡		
建筑基底面积	19280.09	㎡		
建筑密度	19.80%	/	≤30%	
容积率	0.77	/	≤1.0	
绿地率	25.54%	/	≥25%	
绿地面积	24871.69	㎡		

兴宁市第一中学校科创楼综合经济技术指标表（科创楼单体）				
项目	数值	单位	规划要求	备注
拟建用地面积	10557.96	㎡		
总建筑面积	9939.34	㎡		
计容建筑面积	9934.06	㎡		
不计容建筑面积	5.28	㎡		
建筑基底面积	5005.41	㎡		
建筑密度	47.41%	/		（校园总体平衡）
容积率	0.94	/		（校园总体平衡）
绿地率	9.32%	/		（校园总体平衡）
绿地面积	983.69	㎡		
机动车停车位	51	个		
其中				
普通停车位	43	个		含无障碍停车位2个
充电桩停车位	8	个		
非机动车停车位	50	个		
建筑高度	23.9	m	≤24m	



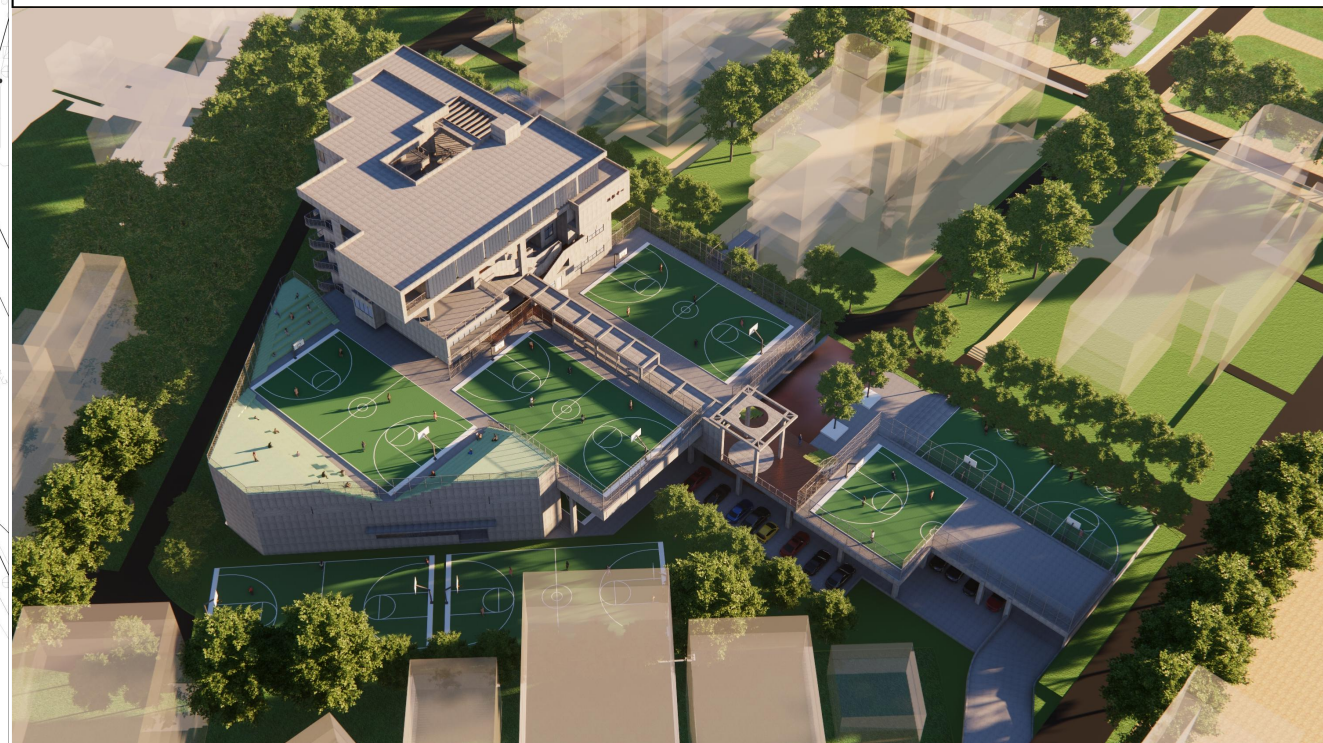
- 说明：
- 图中所标注尺寸均以米为单位，标注尺寸均为外墙完成面尺寸。
 - 本规划符合《建筑设计防火规范》GB 50016-2014（2018版）及《建筑防火通用规范》GB 55037-2022 要求。
 - 本规划建筑物的耐火等级设计，地下建筑不得低于一级，地上建筑不得低于二级。
 - 机动车停车位应不低于停车位总数的10%配建充电桩车位，充电设施标准统一按省标准执行，且应与主体建筑同步设计、同步施工。
 - 红线范围内的道路应满足路面路基强度和稳定性等。
 - 消防车道与建筑物之间，不应设置妨碍消防车操作的树木、架空管线等障碍物，消防车道净宽，净高均不应小于4米。
 - 消防车道路面及其下面的管沟、暗沟应能承受重型消防车压力。
 - 本图采用2000大地坐标系，1985国家高程基准。
 - 按照《建筑物移动通信基础设施工程技术标准》（GB 15145-2023）、《梅州市关于新建、改建、扩建建设项目落实5G通信基础设施及室内分布系统建设的通知》（梅市工信函〔2023〕87号）的要求，建设单位需按市规划并室内分布系统建设，与主体建筑物同步规划、同步设计、同步施工、同步验收。
 - 未说明部分按国家相关规范执行。

图例



	规划用地红线		建筑后退控制线		建筑首层轮廓线
	场地出入口		建筑出入口		非本次设计范围
	道路红线		道路边线		道路中线
	场地设计标高		首层地面设计标高		场地现状标高
	定位坐标点		坡度		道路转弯半径
	绿化用地		非机动车场地		消防车道
	普通车位		无障碍车位		充电桩车位（慢充）
	非机动车停车位		5G移动通信机房		垃圾收集点
H1	室外地坪至女儿墙顶的高度	H2	室外地坪至屋面的高度		

效果图



区位图

