

# 《建设项目选址意见书》批前公示

## 公示说明

公示类型：批前公示

公示时间：10日

公示期限：2026年1月26日至2026年2月4日

审批机关：兴宁市自然资源局

用地项目：慈光安养老院配套附属设施项目

用地单位：兴宁慈光寺

用地位置：兴宁市宁中镇鹅一村

用地面积：11036.42平方米

我局拟向用地单位核发该用地的《建设项目选址意见书》，现予公示。

有关该项目的详细信息，可到我局查询。  
凡与上述申请事项有重大利益关系的，依照《广东省城乡规划条例》的规定，可在公示之日起十日内向本局提出申述（申述采用书面形式，个人申述材料应亲笔签名，并附身份证复印件；单位申述应由法人代表签章）逾期未提出的，视为放弃上述权利。

联系电话：0753-3238293（村镇规划股）

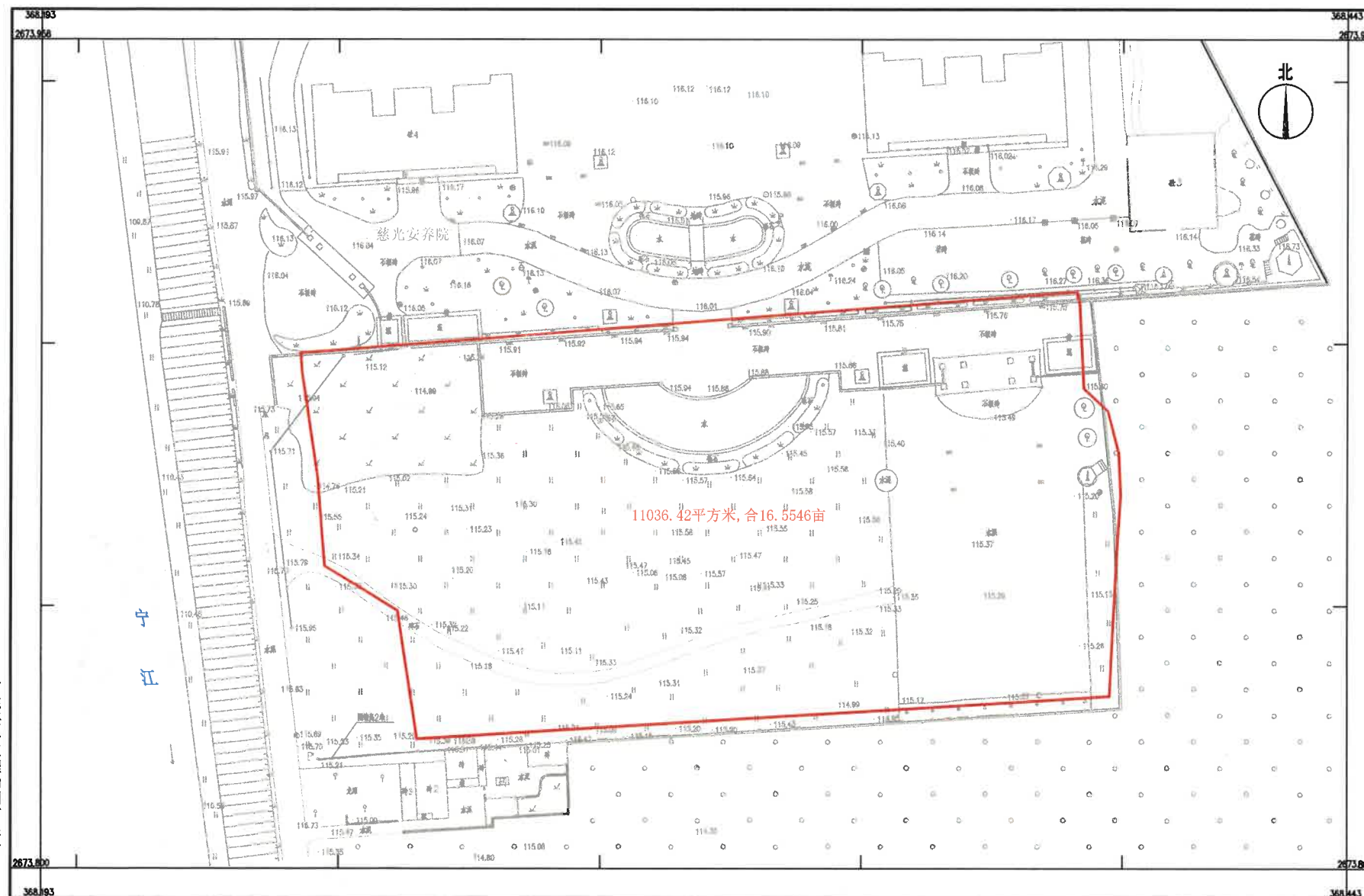
特此公告。



## 慈光安养老院配套附属设施项目拟用地平面图

坐落：兴宁市宁中镇鹅一村

面积：11036.42平方米



广东兴粤工程勘测有限公司

2000 国家大地坐标系。  
1985 国家高程基准。  
2007 年版图式。  
2025 年 11 月数字化制图。

1:500

测量员：黄志华  
绘图员：张海清  
检查员：雷顺明



图例：

规划选址用地红线：——