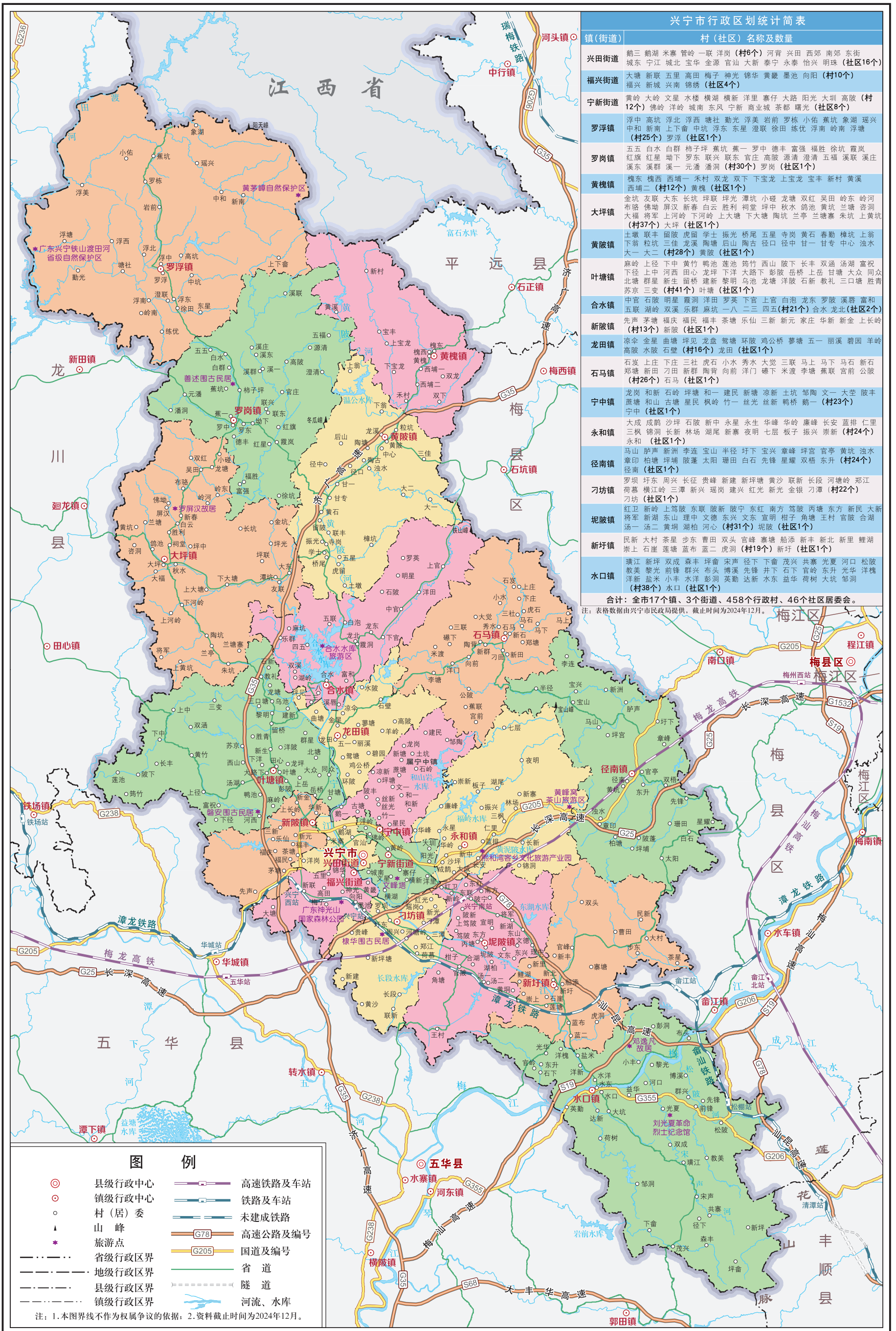


# 兴宁市行政区划图



兴宁市行政区划统计简表	
镇(街道)	村(社区)名称及数量
兴田街道	鹅三 鹅湖 米寨 管岭 一联 洋岗 (村6个) 河背 兴田 西郊 南郊 东街 城东 宁江 城北 宝华 金源 官汕 大新 泰宁 永泰 怡兴 明珠 (社区16个)
福兴街道	大塘 新联 五里 高田 梅子 神光 锦华 黄麓 墨池 向阳 (村10个) 福兴 新城 兴南 锦绣 (社区4个)
宁新街道	黄岭 大岭 文星 水楼 横湖 横新 洋里 寨仔 大路 阳光 大圳 高陂 (村12个) 佛岭 洋岭 城南 东风 宁新 商业城 茶都 曙光 (社区8个)
罗浮镇	浮中 高坑 浮北 浮西 塘社 勤光 浮美 岩前 罗浮 小佑 蕉坑 象湖 瑶兴 中和 新南 上下畲 中坑 浮东 东里 澄联 浮南 岭南 浮塘 (村25个) 罗浮 (社区1个)
罗岗镇	五五 白水 白群 柿子坪 蕉坑 蕉一 罗中 德丰 富强 福胜 徐坑 霞岚 红旗 红星 地下 罗东 联兴 联东 官庄 高陂 源清 澄清 五福 溪联 溪庄 溪东 溪南 元涌 潘洞 (村30个) 罗岗 (社区1个)
黄槐镇	槐东 槐西 西埔 一禾村 双龙 双下 下宝龙 上宝龙 宝丰 新村 黄溪 西埔二 (村12个) 黄槐 (社区1个)
大坪镇	金坑 友联 大东 长坑 坪联 坪光 潭坑 小磁 龙塘 双红 吴田 岭东 岭河 布路 佛塘 屏汉 新春 白云 胜利 祠堂 坪中 秋水 鹤池 黄坑 兰塘 咨洞 大福 将军 上河岭 下河岭 上大塘 下大塘 陶坑 兰亭 兰塘寨 朱坑 上黄坑 (村37个) 大坪 (社区1个)
黄陂镇	土墩 联丰 留陂 虎留 学士 振光 桥尾 五星 寺岗 黄石 春勤 梅坑 上翁 下翁 粒坑 三佳 龙潭 陶塘 后山 陶古 径口 径中 甘一 甘专 中心 油水 大一 大二 (村28个) 黄陂 (社区1个)
叶塘镇	麻岭 上径 下中 黄竹 鸭池 莲池 筠竹 西山 山下 长丰 双涵 汤湖 富祝 下径 上中 河西 田心 龙坪 下洋 大路下 彭殿 岳桥 上岳 甘塘 大众 同众 北塘 群星 新生 留桥 建新 黎明 乌池 龙塘 洋波 石新 教礼 三口塘 胜青 苏京 三变 (村41个) 叶塘 (社区1个)
合水镇	中官 石陂 明星 霞洞 洋田 罗英 下官 上官 白泡 龙东 罗陂 溪唇 富和 五联 湖岭 双溪 乐群 麻坑 一八 二三四五 (村21个) 合水 龙北 (社区2个)
新陂镇	先声 茅塘 福庆 福民 福丰 茶塘 乐仙 三新 新元 家庄 华新 新金 上长岭 (村13个) 新陂 (社区1个)
龙田镇	凉伞 金星 曲塘 坪见 龙盘 鹭塘 环坡 鸡公桥 萝塘 五一 新溪 碧园 羊岭 高陂 水陂 石壁 (村16个) 龙田 (社区1个)
石马镇	石炭 上庄 下庄 三社 虎石 小水 秀水 大觉 三联 马上 马下 马石 新石 郑塘 新田 刁田 新群 陶背 向前 洋门 碾下 米渡 李塘 蕉联 宫前 公陂 (村26个) 石马 (社区1个)
宁中镇	龙岗 和新 石岭 坪塘 和一 建民 新塘 凉新 土坑 邹陶 文一大 彭丰 蔗塘 和山 古塘 星民 枫岭 竹一 丝光 丝新 鸭桥 鹅一 (村23个) 宁中 (社区1个)
永和镇	大成 成岭 沙坪 石陂 新中 永星 永生 华峰 华岭 廉峰 长安 蓝排 仁里 三枫 锦洞 长新 林场 湖尾 新寨 夜明 七层 板子 振兴 崇新 (村24个) 永和 (社区1个)
径南镇	马山 庐声 新洲 李连 宝山 半径 圩下 章峰 坪宫 官亭 黄坑 油水 章印 柏塘 坪塘 陂蓬 太阳 珊田 白石 先锋 星耀 双梧 东升 (村24个) 径南 (社区1个)
刁坊镇	罗坝 圩东 周兴 长征 贵峰 新建 新坪塘 黄沙 联新 长段 河塘岭 郑江 荷寨 横岭 江三 潭新 瑶岗 建兴 红光 新光 金锐 刁潭 (村22个) 刁坊 (社区1个)
坭陂镇	红卫 新岭 上驾陂 东联 陂新 陂宁 东红 南方 驾陂 丙塘 东方 新民 大新 将军 新湖 东山 理中 文德 东兴 文东 宣明 相子 角塘 王村 官陂 合湖 汤一 汤二 黄湖 湖柏 河心 (村31个) 坭陂 (社区1个)
新圩镇	民新 大村 茶星 步东 曹田 双头 官峰 寨塘 船塘 新丰 新北 新里 鲤湖 崇上 石崖 连塘 蓝布 蓝二 虎洞 (村19个) 新圩 (社区1个)
水口镇	横江 新圩 双成 森丰 坪富 宋声 径下 下畲 茂兴 共寨 光夏 河口 松陂 教美 黎光 前锋 群兴 布头 博溪 先锋 井下 石下 官岭 东升 光华 洋溪 洋新 盐米 小丰 水洋 彭洞 英勤 达新 水东 益华 荷树 大坑 邹洞 (村38个) 水口 (社区1个)

合计：全市17个镇、3个街道、458个行政村、46个社区居委会。  
注：表格数据由兴宁市民政局提供，截止时间为2024年12月。

**图例**

- 县级行政中心
- 镇级行政中心
- 村(居)委
- 山峰
- 旅游点
- 省级行政区界
- 地级行政区界
- 县级行政区界
- 镇级行政区界
- 高速铁路及车站
- 铁路及车站
- 未建成铁路
- 高速公路及编号
- 国道及编号
- 省道
- 隧道
- 河流、水库

注：1. 本图界线不作为权属争议的依据；2. 资料截止时间为2024年12月。