

# 《梅州兴宁110千伏坭陂输变电工程项目用地规划条件论证报告》征询意见公示

## 意见征询说明

为满足兴宁市坭陂镇区域用电负荷不断增长的需求，优化110千伏电网结构，提高区域电网的供电能力及供电可靠性，拟在坭陂镇建设梅州兴宁110千伏坭陂输变电工程项目。为确保项目有序进行，对项目用地开展规划指标论证。现将论证方案进行公示，公开征询意见。

兴宁市自然资源局

公示时间：10天

公示期限：2026年4月23日至2026年5月2日

规划内容：

### □项目地块概况：

梅州兴宁110千伏坭陂输变电工程地块位于兴宁市坭陂镇角塘村与官陂村交界，项目用地面积10740.40平方米，现状为未利用地，开发条件较为良好，对外交通为项目地块北侧现状Y381乡道，交通较为便利。

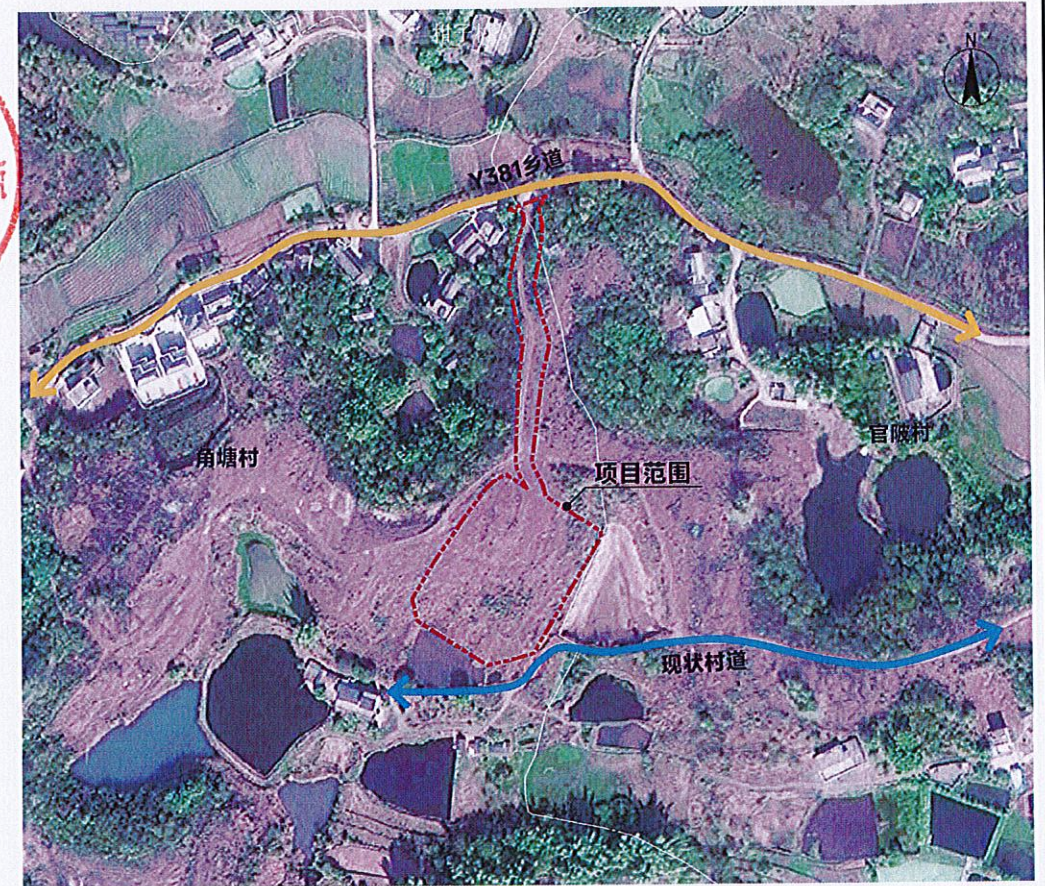
### □用地布局：

项目地块用地符合《兴宁市国土空间总体规划(2021-2035年)》和《兴宁市坭陂镇国土空间总体规划(2021-2035年)》要求，不涉及永久基本农田、耕地保护目标及生态保护红线。

项目地块用地性质为供电用地，位于城镇开发边界外，依据《广东省自然资源厅关于做好城镇开发边界管理的通知(试行)》(粤自然资发〔2024〕4号)附件2准入目录相关规定，本项目属城乡供电设施，符合城镇开发边界外项目准入要求，用地合法合规。

### □规划条件：

供电用地规划条件为：容积率 $\leq 1.0$ ；建筑密度 $\leq 30\%$ ；绿地率 $\geq 30\%$ ；建筑高度 $\leq 24$ 米，并符合机场限高要求。



项目地块区位图

地块规划条件指标一览表						
国土空间调查、规划、用途管制用地用海分类	用地面积(m <sup>2</sup> )	容积率	建筑密度(%)	绿地率(%)	建筑高度(m)	机动车停车位(个)
供电用地(1303)	10740.40	$\leq 1.0$	$\leq 30$	$\geq 30$	$\leq 24$ m, 并符合机场限高要求	—

### 附注：

1、该图仅为示意图，只显示涉及用地规划条件内容，不涉及规划的内容不显示，条件以最后审批为准。

2、陈述申辩意见反馈方式：

(1) 电话反馈意见：0753-3238679(空间规划股)；

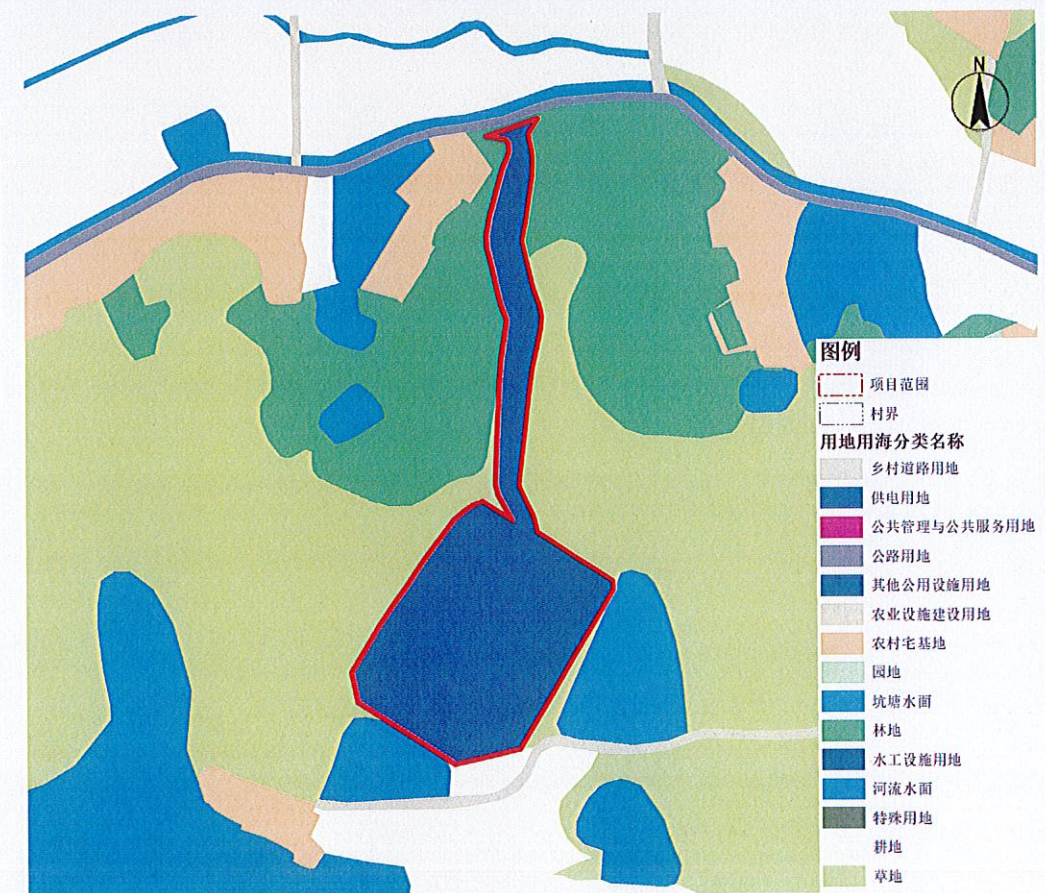
(2) 电子邮箱反馈意见：xnzrzyjkjghg@meizhou.gov.cn；

注意：所有反馈意见须注明“《梅州兴宁110千伏坭陂输变电工程项目用地规划条件论证报告》反馈意见”。

3、有效反馈意见期：2026年4月23日至2026年5月2日，信函反馈意见邮戳日不应超过意见反馈期最后一天，电子邮箱反馈意见发件时间不应超过意见反馈期最后一天24:00，逾期视为无效意见，不予采纳。

4、有效反馈意见：请在意见中注明真实联系人姓名、身份证号码、联系电话、联系地址、电子邮箱等(可在查询网址下载填写《公示反馈意见表》)，如反馈意见信息不准确或者不完整，无法及时进一步核实有关情况的视为无效意见。

5、查询网址：<http://www.xingning.gov.cn/zfjg/xnszrzyj/index.html>(兴宁市自然资源局门户网站)。



项目地块用地规划图