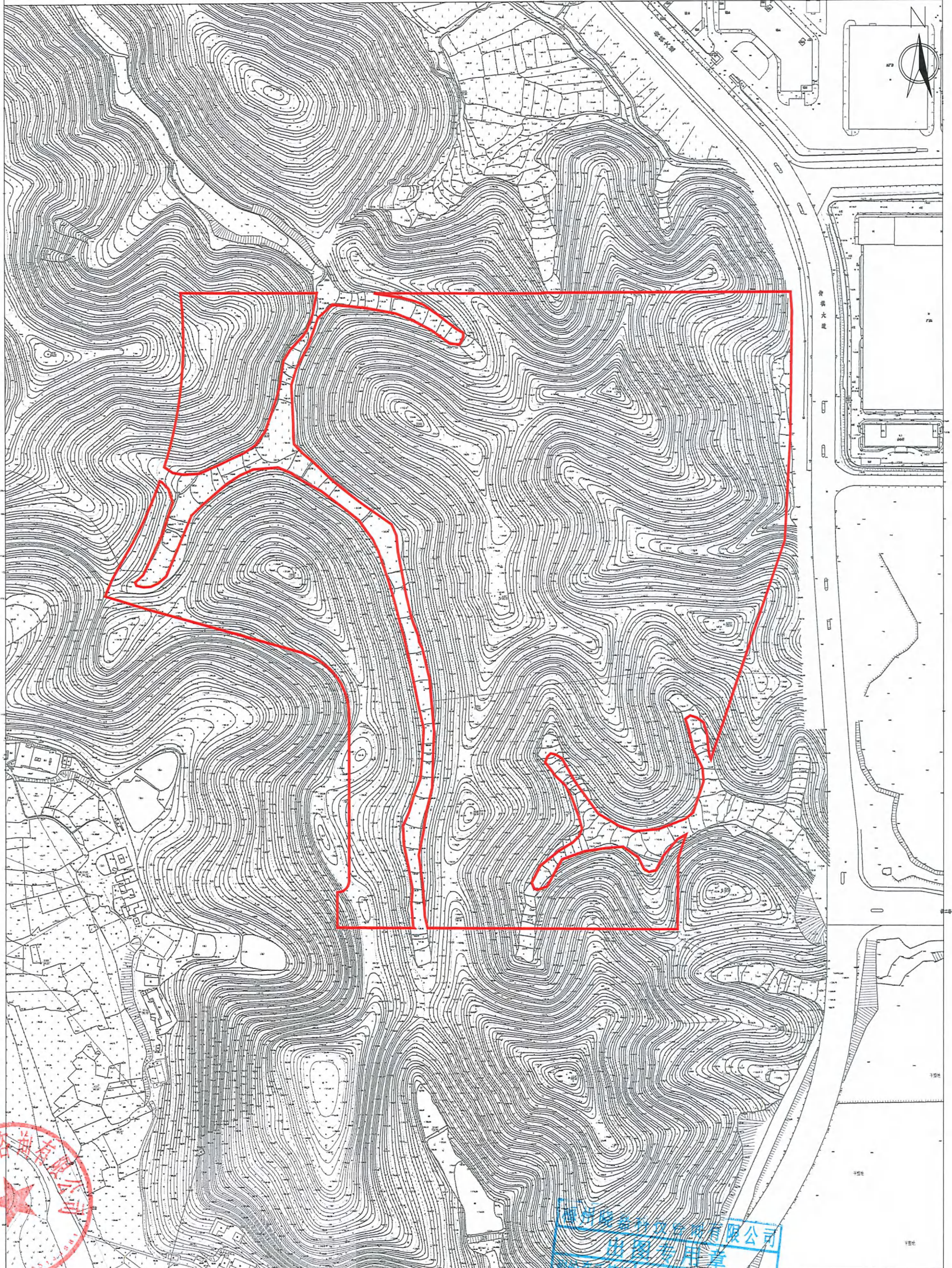


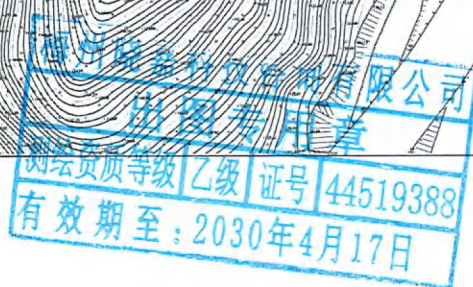
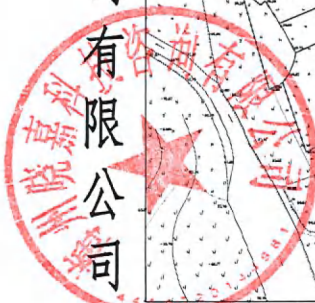
兴宁市城镇建设用地上地勘测定界图

宗地面积：17.4282公顷（261.4230亩）

宗地坐落：水口镇博溪村、布头村



梅州晓嘉科技咨询有限公司



测绘编号：XJXNBP20264-1 制图日期：2026年4月
2000国家大地坐标系
1985国家高程基准

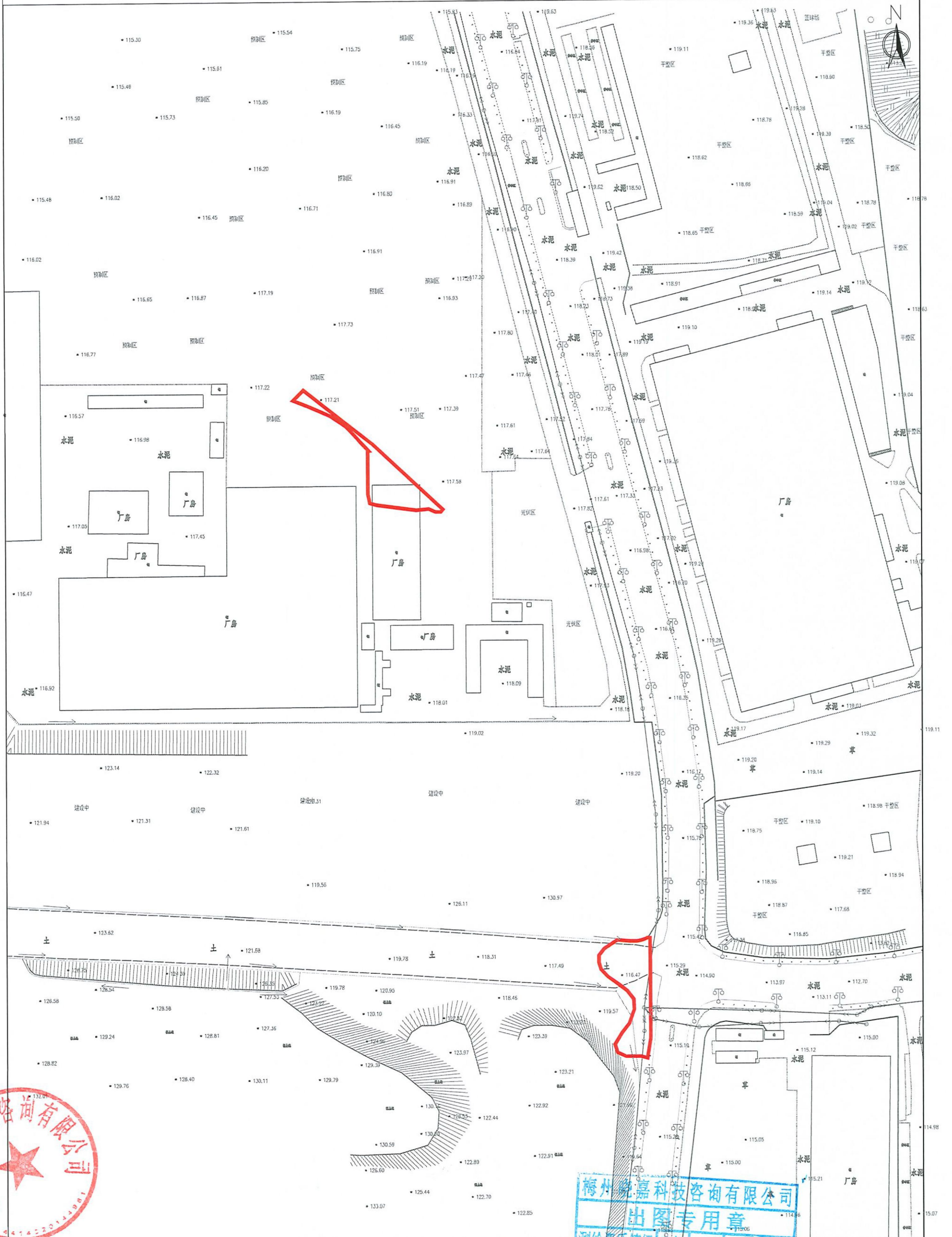
1:2000

测量员：谢俊
制图员：谢俊
审核员：谢伟权

兴宁市城镇建设用地勘测定界图

宗地面积：0.2086公顷（3.1290亩）

宗地坐落：水口镇布头村



梅州晓嘉科技咨询有限公司



梅州晓嘉科技咨询有限公司
出图专用章
测绘资质等级 乙级 证号 44519388
有效期至：2030年4月17日

测绘编号：XJXNP20264-2 制图日期：2026年4月
2000国家大地坐标系
1985国家高程基准

1:2000

测量员：谢俊
制图员：谢俊
审核员：谢伟权

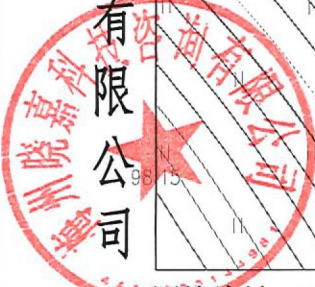
兴宁市城镇建设用地图

宗地面积：0.0055公顷（0.0825亩）

宗地坐落：水口镇布头村



梅州晓嘉科技咨询有限公司



梅州晓嘉科技咨询有限公司
出图专用章
测绘资质等级 乙级 证号 44519288
有效期至：2030年4月17日

测绘编号：XJXNBP20264-3 制图日期：2026年4月
2000国家大地坐标系
1985国家高程基准

1:500

测量员：谢俊
制图员：谢俊
审核员：谢伟权