

省道S333线兴宁市黄陂甘专至罗岗圩段改建工程征地预告附图（总）

红线总面积：10.6691公顷（160.0365亩）

红线坐落：兴宁市罗岗镇霞岚村、坳下村、红星村、罗东村、罗中村、德丰村
黄陂镇甘专村、甘一村、径中村



广东东图规划科技有限公司

编号：DDXZ2026002-1
制图日期：2026年4月21日
2000国家大地坐标系
1985国家高程基准

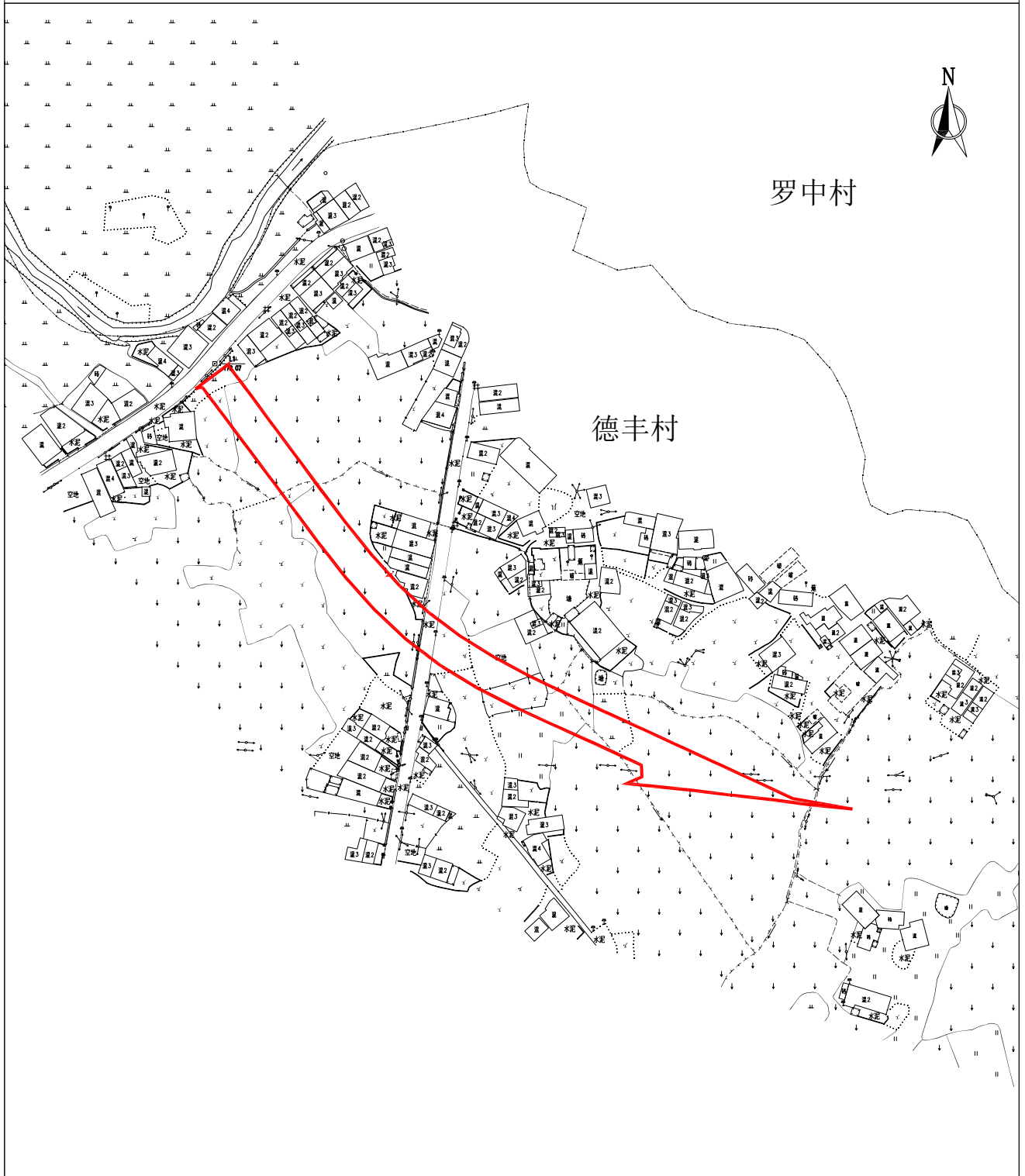
1:40000

制图员：梁荣斌
审核员：聂晓萌

省道S333线兴宁市黄陂甘专至罗岗圩段改建工程征地预告附图（一）

红线总面积：10.6691公顷（160.0365亩）

红线坐落：兴宁市罗岗镇霞岚村、坳下村、红星村、罗东村、罗中村、
黄陂镇甘专村、甘一村、径中村



广东东图规划科技有限公司

编号：DDXZ2026002-2
制图日期：2026年4月21日
2000国家大地坐标系
1985国家高程基准

1:2000

制图员：梁荣斌
审核员：聂晓萌

省道S333线兴宁市黄陂甘专至罗岗圩段改建工程征地预告附图（二）

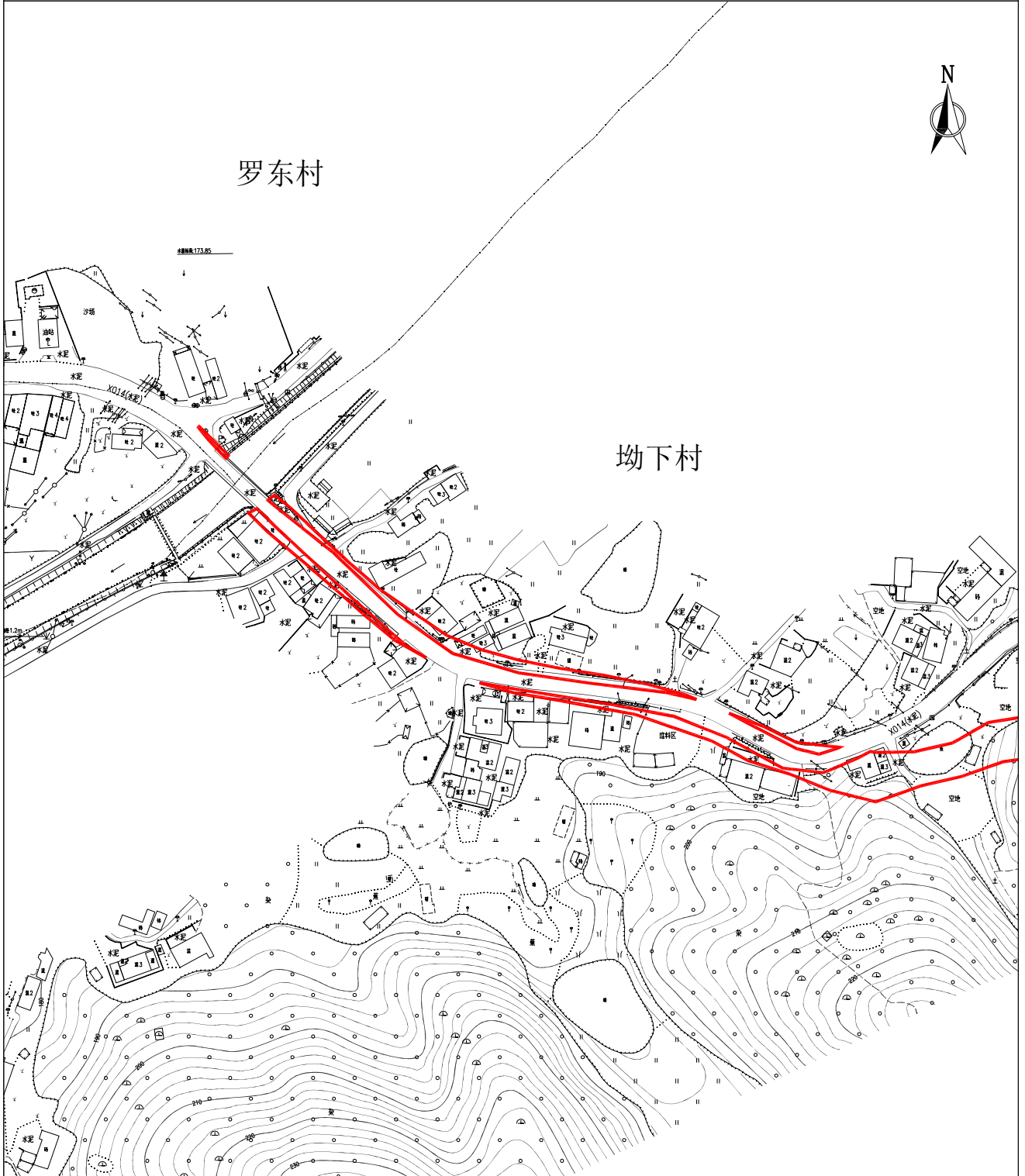
红线总面积：10.6691公顷（160.0365亩）

红线坐落：兴宁市罗岗镇霞岚村、坵下村、红星村、罗东村、罗中村、德丰村
黄陂镇甘专村、甘一村、径中村



罗东村

坵下村



广东东图规划科技有限公司

编号：DDXZ2026002-3
制图日期：2026年4月21日
2000国家大地坐标系
1985国家高程基准

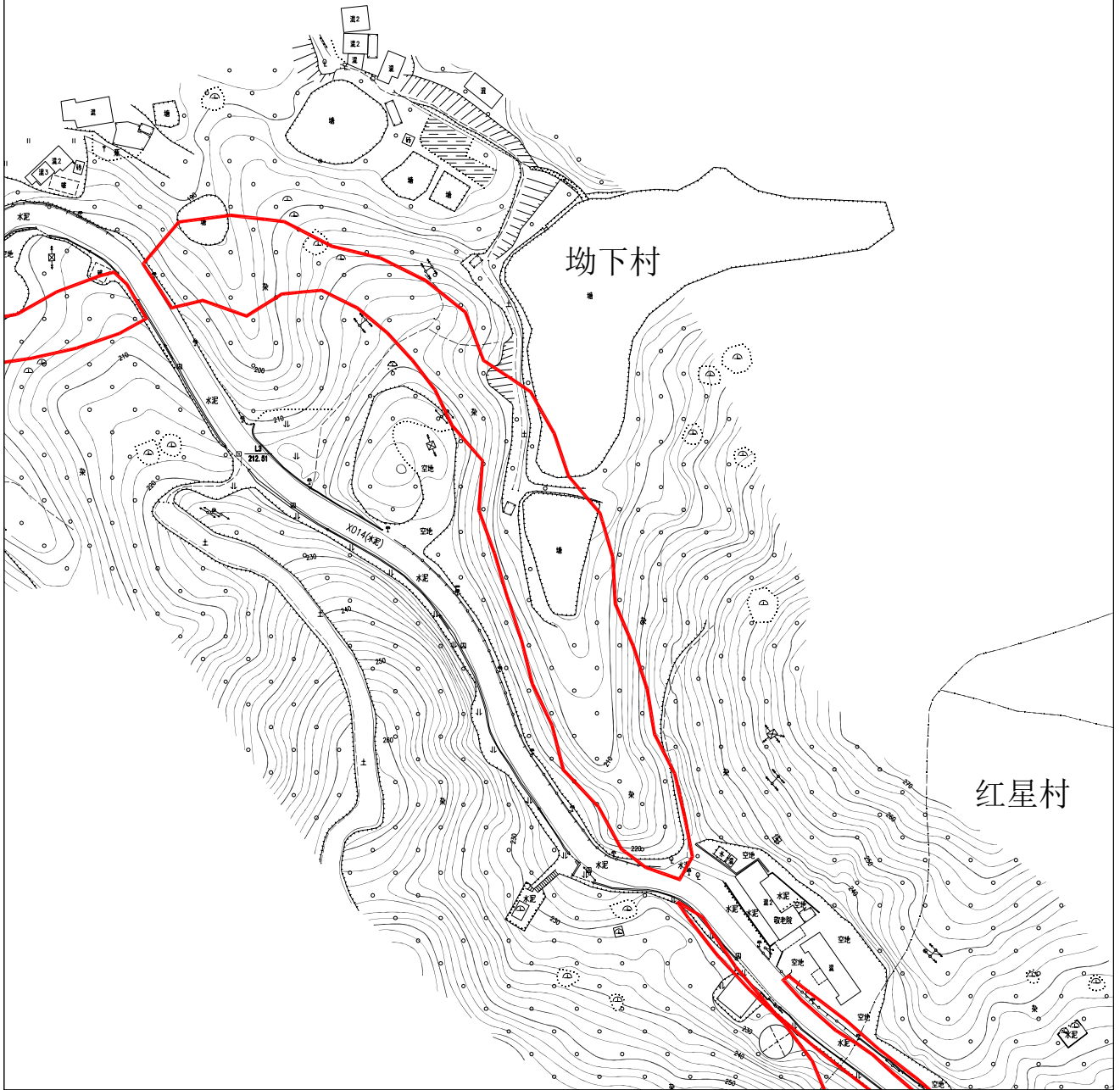
1:2000

制图员：梁荣斌
审核员：聂晓萌

省道S333线兴宁市黄陂甘专至罗岗圩段改建工程征地预告附图（三）

红线总面积：10.6691公顷（160.0365亩）

红线坐落：兴宁市罗岗镇霞岚村、坵下村、红星村、罗东村、罗中村、德丰村
黄陂镇甘专村、甘一村、径中村



广东东图规划科技有限公司

编号：DDXZ2026002-4
制图日期：2026年4月21日
2000国家大地坐标系
1985国家高程基准

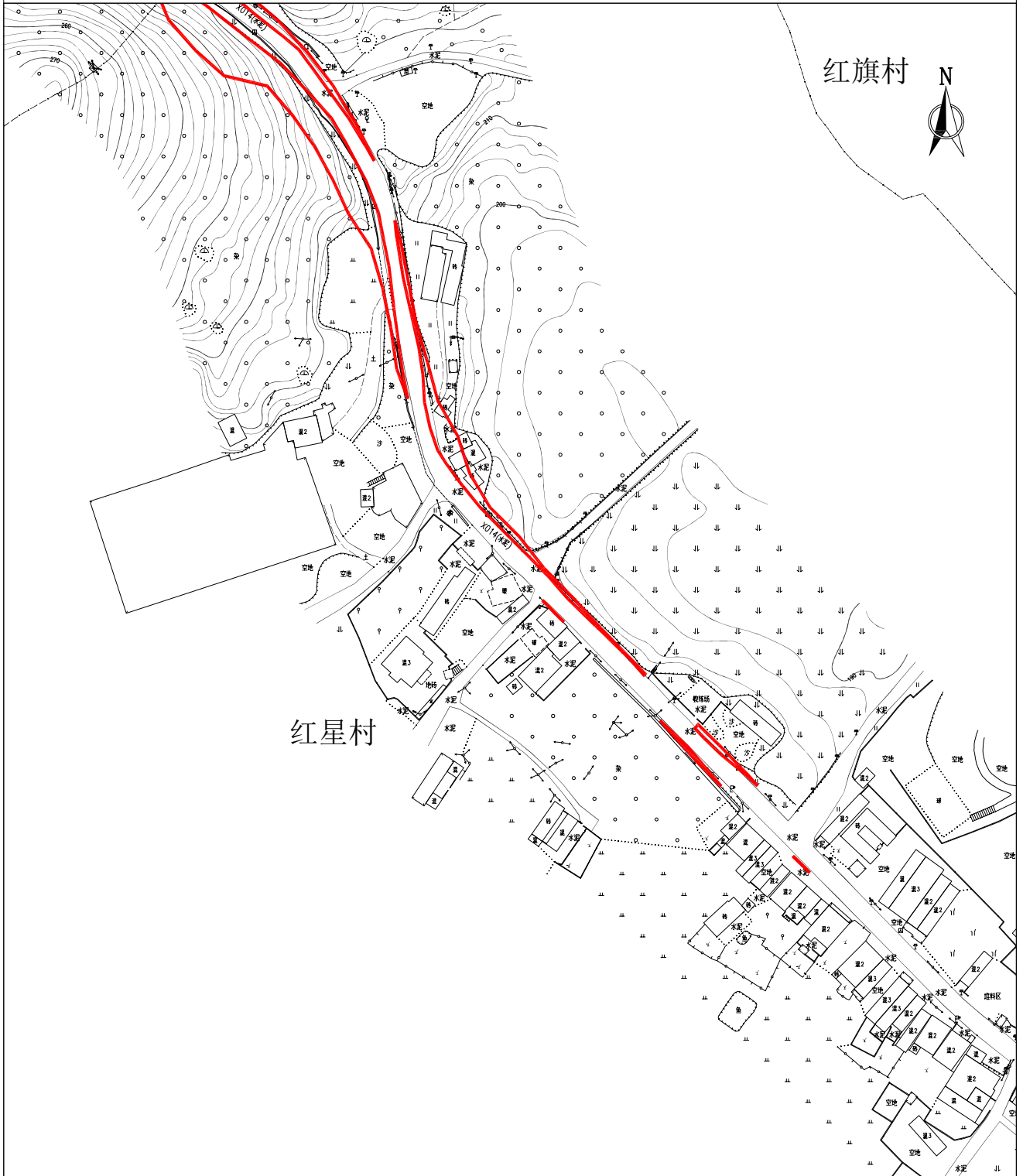
1:2000

制图员：梁荣斌
审核员：聂晓萌

省道S333线兴宁市黄陂甘专至罗岗圩段改建工程征地预告附图（四）

红线总面积：10.6691公顷（160.0365亩）

红线坐落：兴宁市罗岗镇霞岚村、坳下村、红星村、罗东村、罗中村、德丰村
黄陂镇甘专村、甘一村、径中村



广东东图规划科技有限公司

编号：DDXZ2026002-5
制图日期：2026年4月21日
2000国家大地坐标系
1985国家高程基准

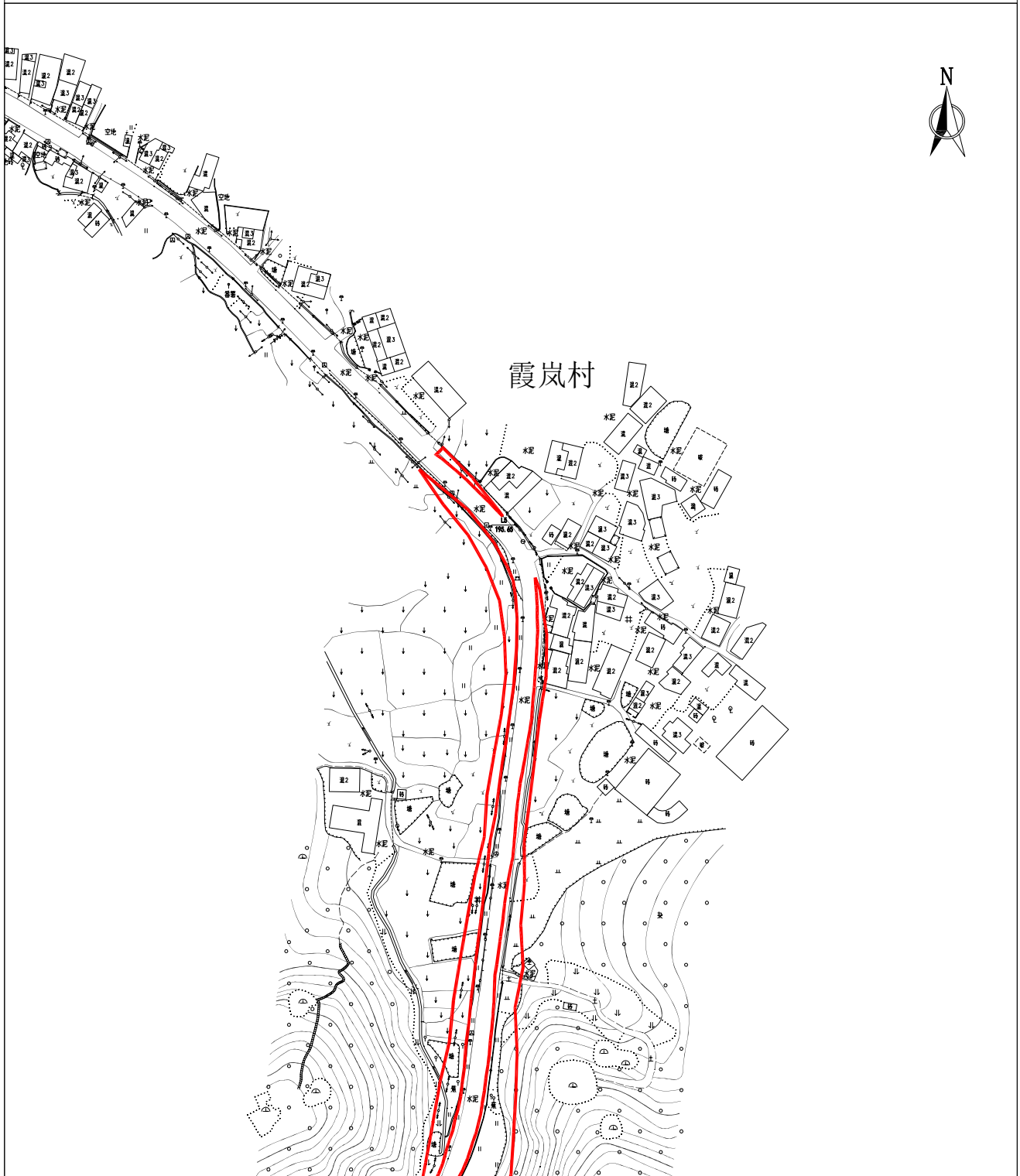
1:2000

制图员：梁荣斌
审核员：聂晓萌

省道S333线兴宁市黄陂甘专至罗岗圩段改建工程征地预公告附图（五）

红线总面积：10.6691公顷（160.0365亩）

红线坐落：兴宁市罗岗镇霞岚村、坵下村、红星村、罗东村、罗中村、德丰村
黄陂镇甘专村、甘一村、径中村



广东东图规划科技有限公司

编号：DDXZ2026002-6
制图日期：2026年4月21日
2000国家大地坐标系
1985国家高程基准

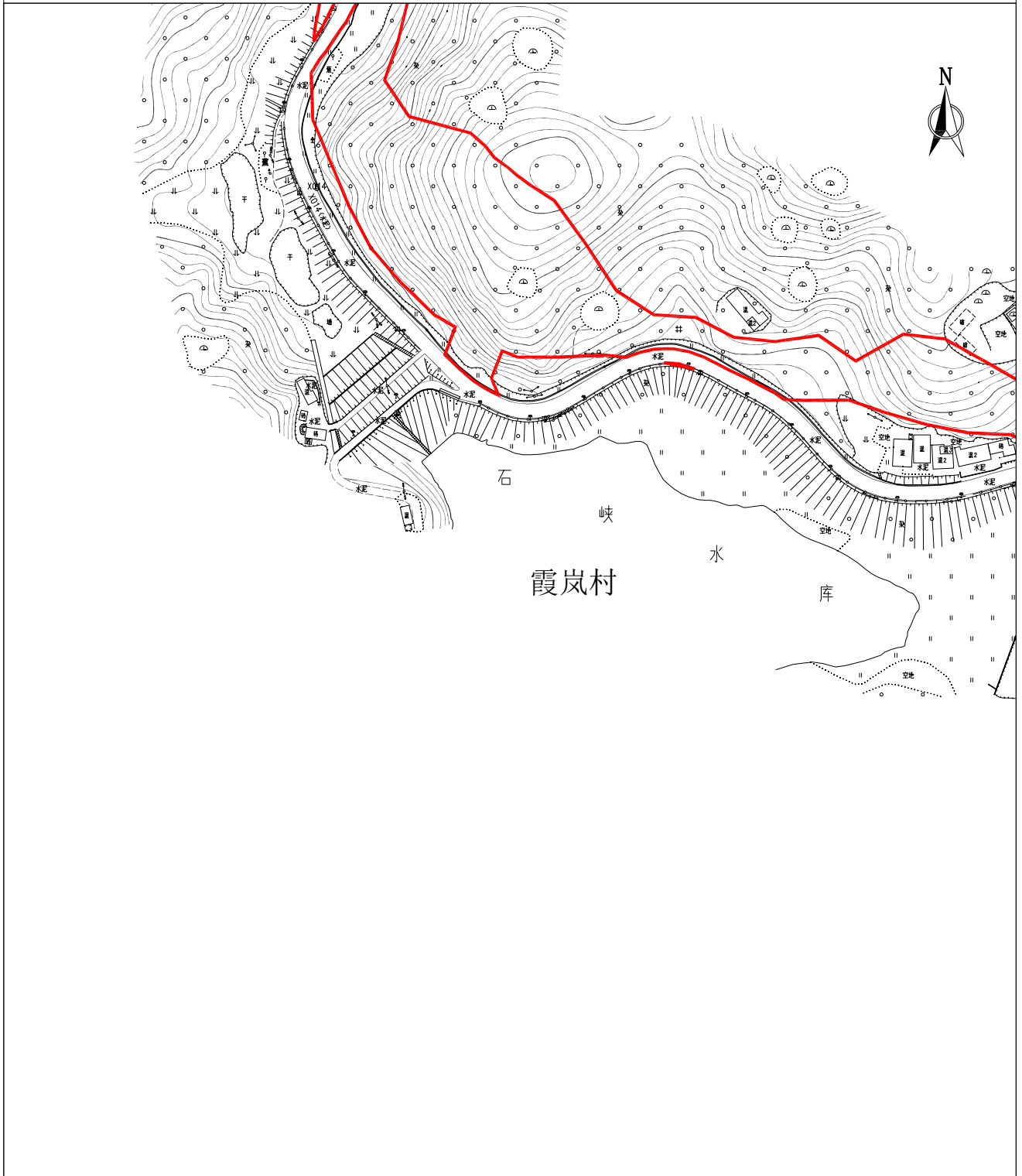
1:2000

制图员：梁荣斌
审核员：聂晓萌

省道S333线兴宁市黄陂甘专至罗岗圩段改建工程征地预告附图（六）

红线总面积：10.6691公顷（160.0365亩）

红线坐落：兴宁市罗岗镇霞岚村、坳下村、红星村、罗东村、罗中村、德丰村
黄陂镇甘专村、甘一村、径中村



广东东图规划科技有限公司

编号：DDXZ2026002-7
制图日期：2026年4月21日
2000国家大地坐标系
1985国家高程基准

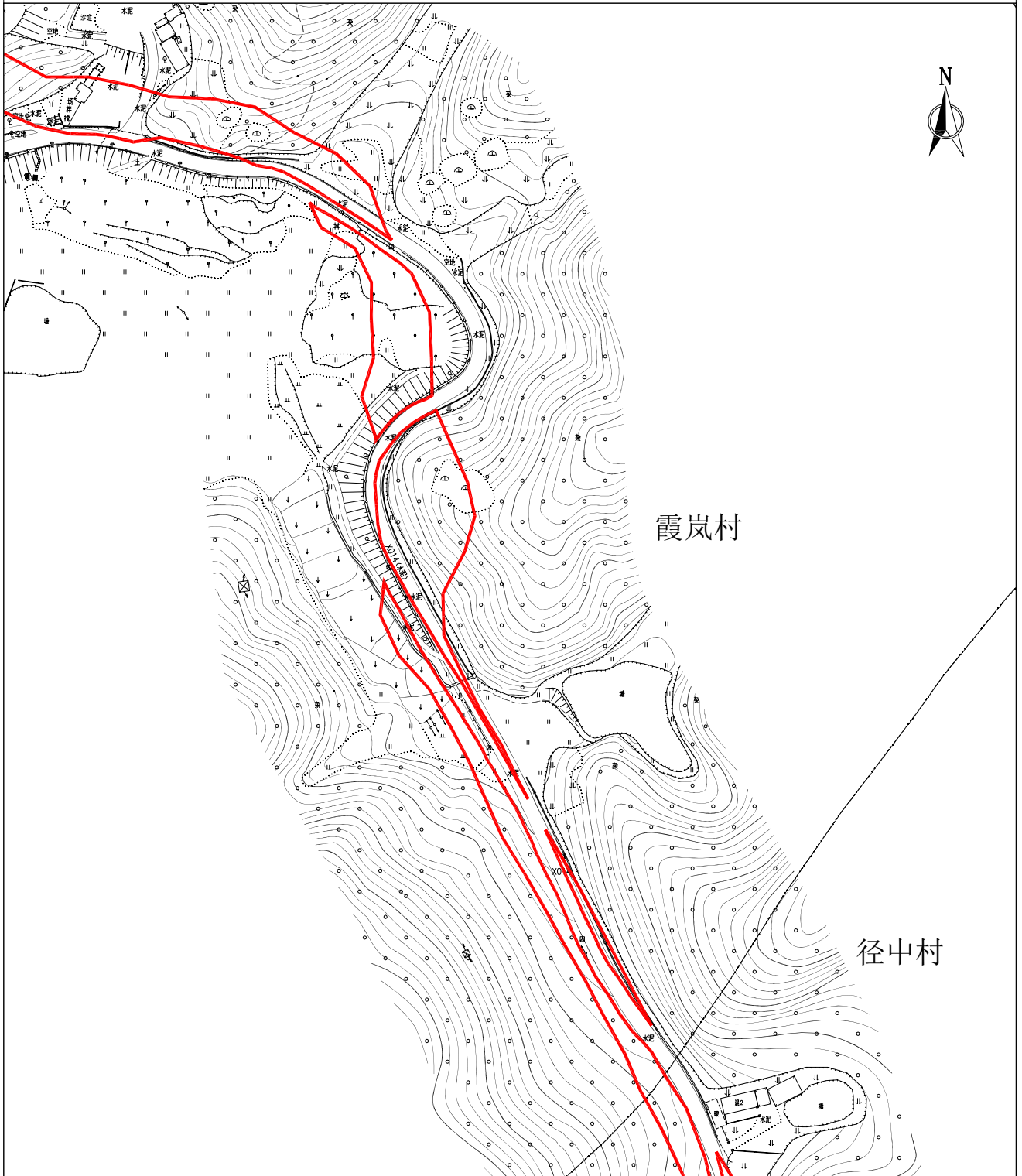
1:2000

制图员:梁荣斌
审核员:聂晓萌

省道S333线兴宁市黄陂甘专至罗岗圩段改建工程征地预告附图（七）

红线总面积：10.6691公顷（160.0365亩）

红线坐落：兴宁市罗岗镇霞岚村、坳下村、红星村、罗东村、罗中村、德丰村
黄陂镇甘专村、甘一村、径中村



广东东图规划科技有限公司

编号：DDXZ2026002-8
制图日期：2026年4月21日
2000国家大地坐标系
1985国家高程基准

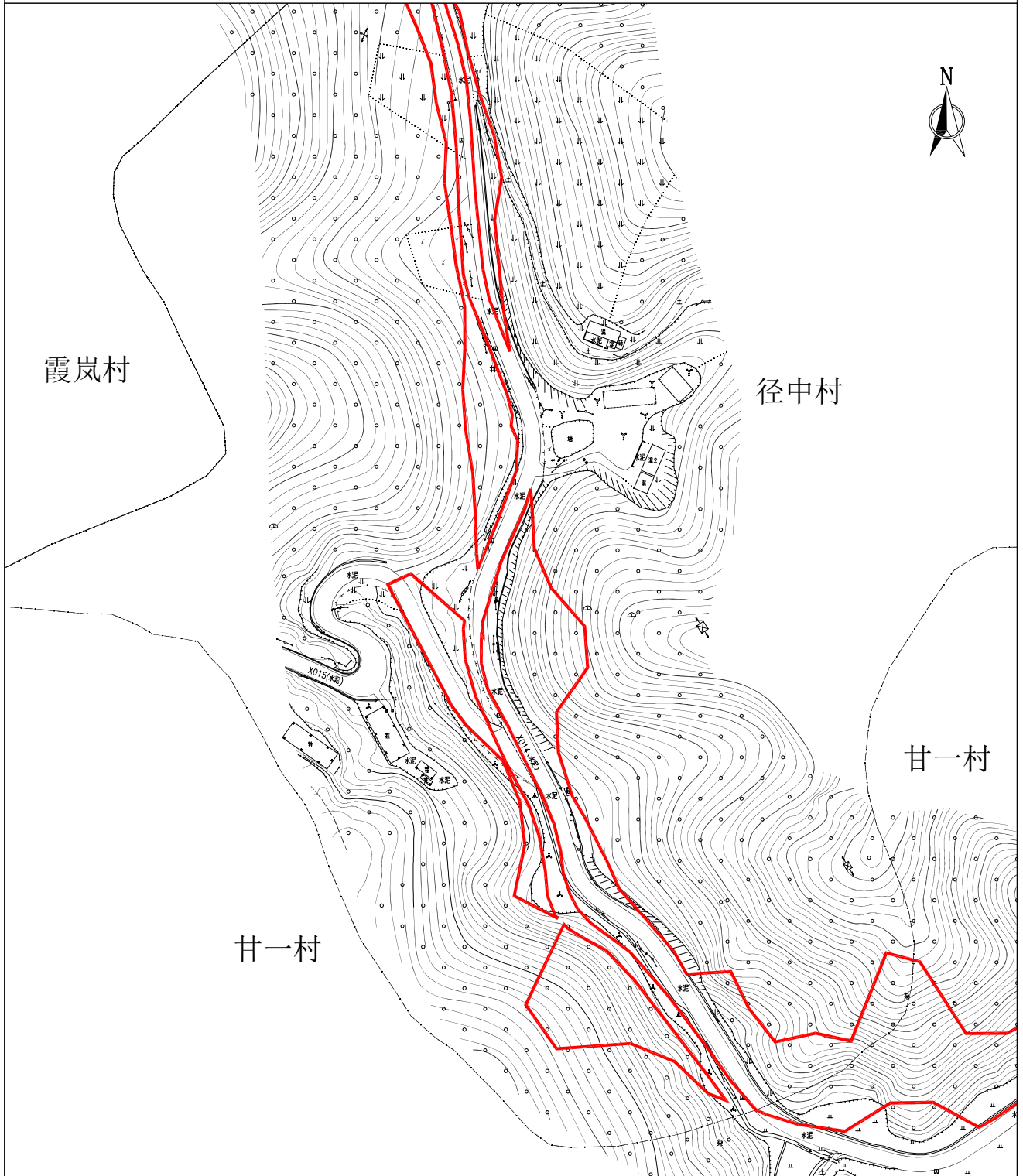
1:2000

制图员：梁荣斌
审核员：聂晓萌

省道S333线兴宁市黄陂甘专至罗岗圩段改建工程征地预公告附图（八）

红线总面积：10.6691公顷（160.0365亩）

红线坐落：兴宁市罗岗镇霞岚村、坵下村、红星村、罗东村、罗中村、德丰村
黄陂镇甘专村、甘一村、径中村



广东东图规划科技有限公司

编号：DDXZ2026002-9
制图日期：2026年4月21日
2000国家大地坐标系
1985国家高程基准

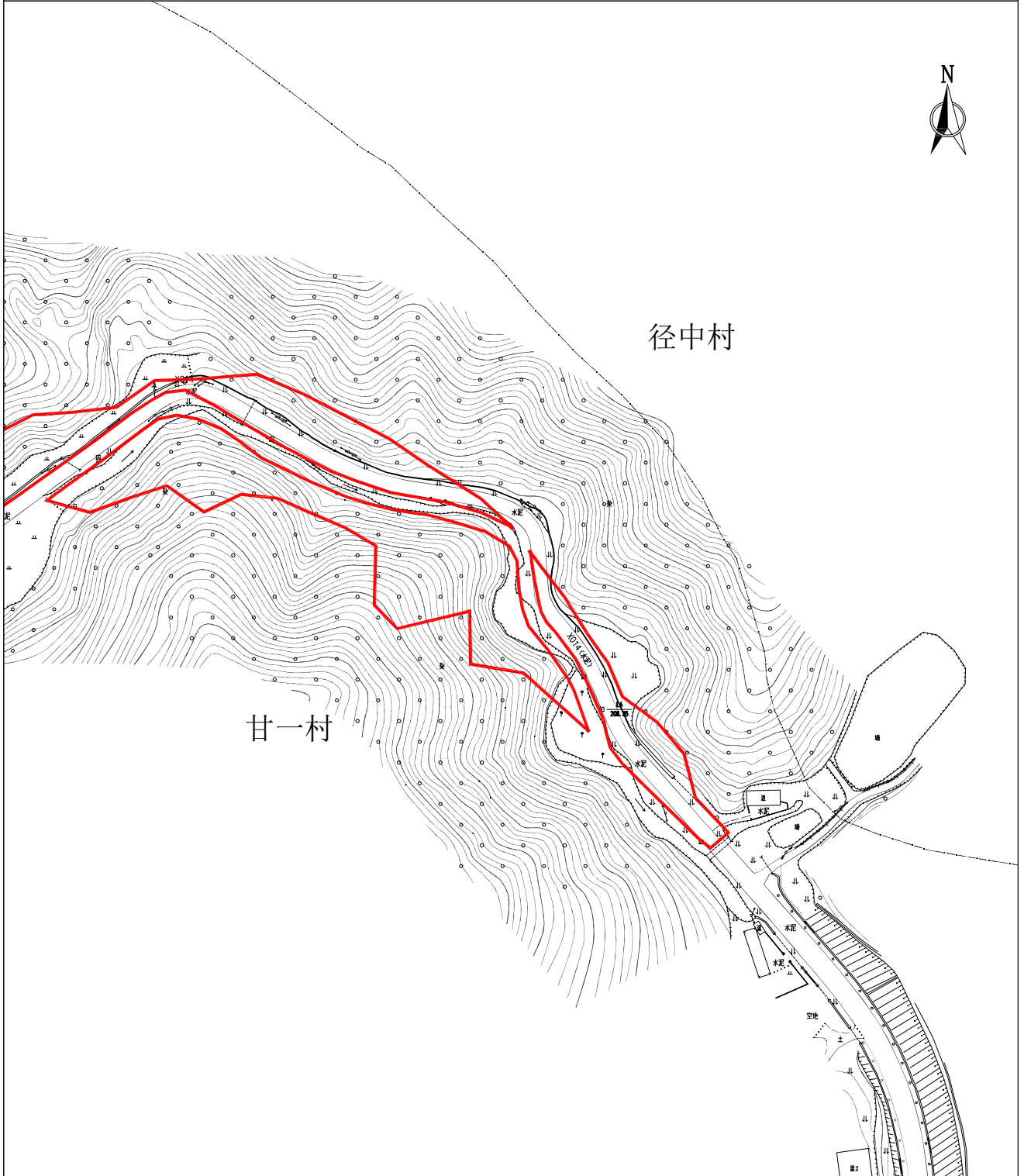
1:2000

制图员：梁荣斌
审核员：聂晓萌

省道S333线兴宁市黄陂甘专至罗岗圩段改建工程征地预告附图（九）

红线总面积：10.6691公顷（160.0365亩）

红线坐落：兴宁市罗岗镇霞岚村、坳下村、红星村、罗东村、罗中村、德丰村
黄陂镇甘专村、甘一村、径中村



广东东图规划科技有限公司

编号：DDXZ2026002-10
制图日期：2026年4月21日
2000国家大地坐标系
1985国家高程基准

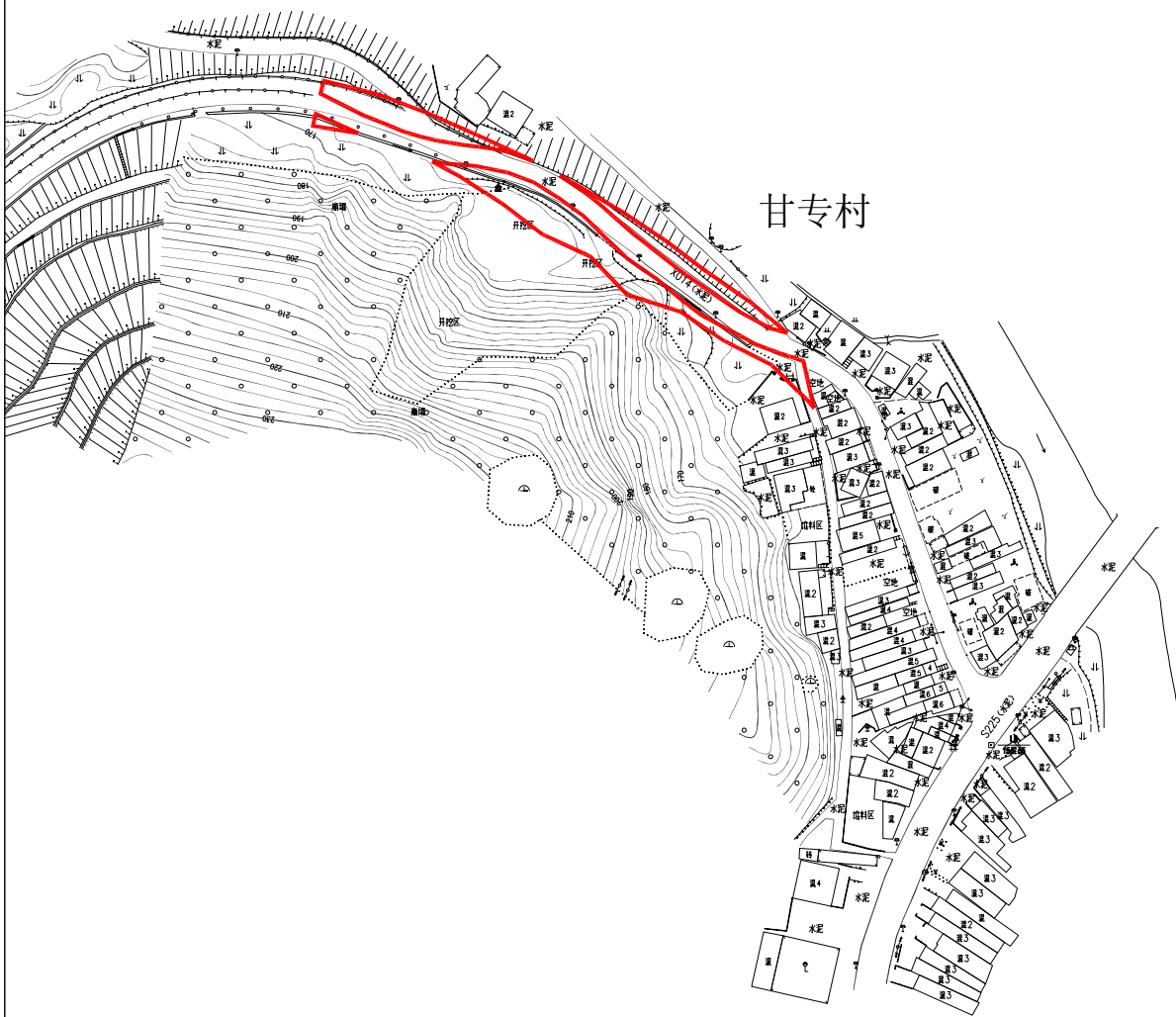
1:2000

制图员：梁荣斌
审核员：聂晓萌

省道S333线兴宁市黄陂甘专至罗岗圩段改建工程征地预公告附图（十）

红线总面积：10.6691公顷（160.0365亩）

红线坐落：兴宁市罗岗镇霞岚村、坳下村、红星村、罗东村、罗中村、德丰村
黄陂镇甘专村、甘一村、径中村



广东东图规划科技有限公司

编号：DDXZ2026002-11
制图日期：2026年4月21日
2000国家大地坐标系
1985国家高程基准

1:2000

制图员：梁荣斌
审核员：聂晓萌