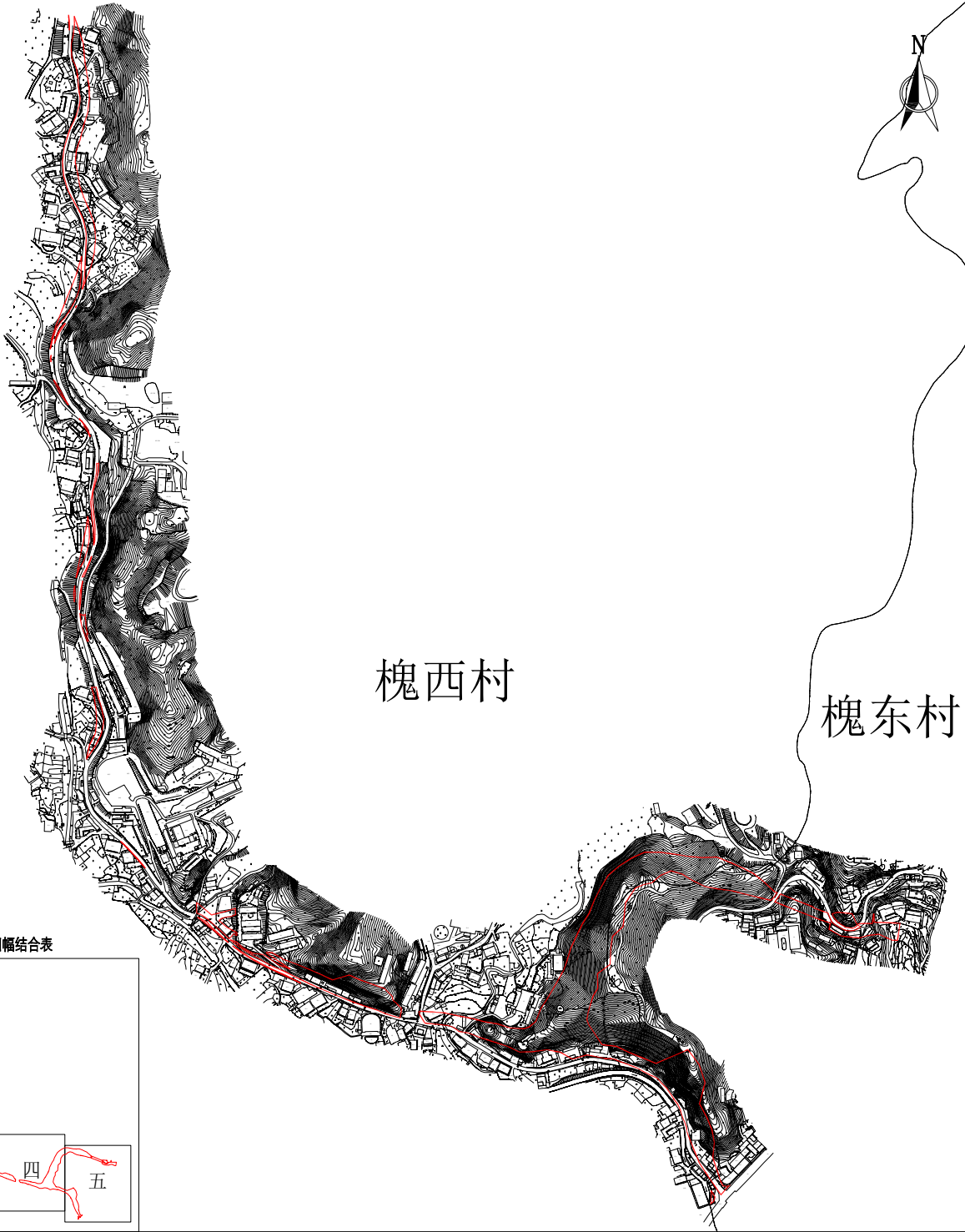


# 县道X046线黄槐至马赤升级改造工程征地预公告附图（总）

红线总面积：5.8921公顷（88.3815亩）

红线坐落：兴宁市黄槐镇槐东村、槐西村



广东东图规划科技有限公司

编号：DDXZ2026001-1  
制图日期：2026年4月2日

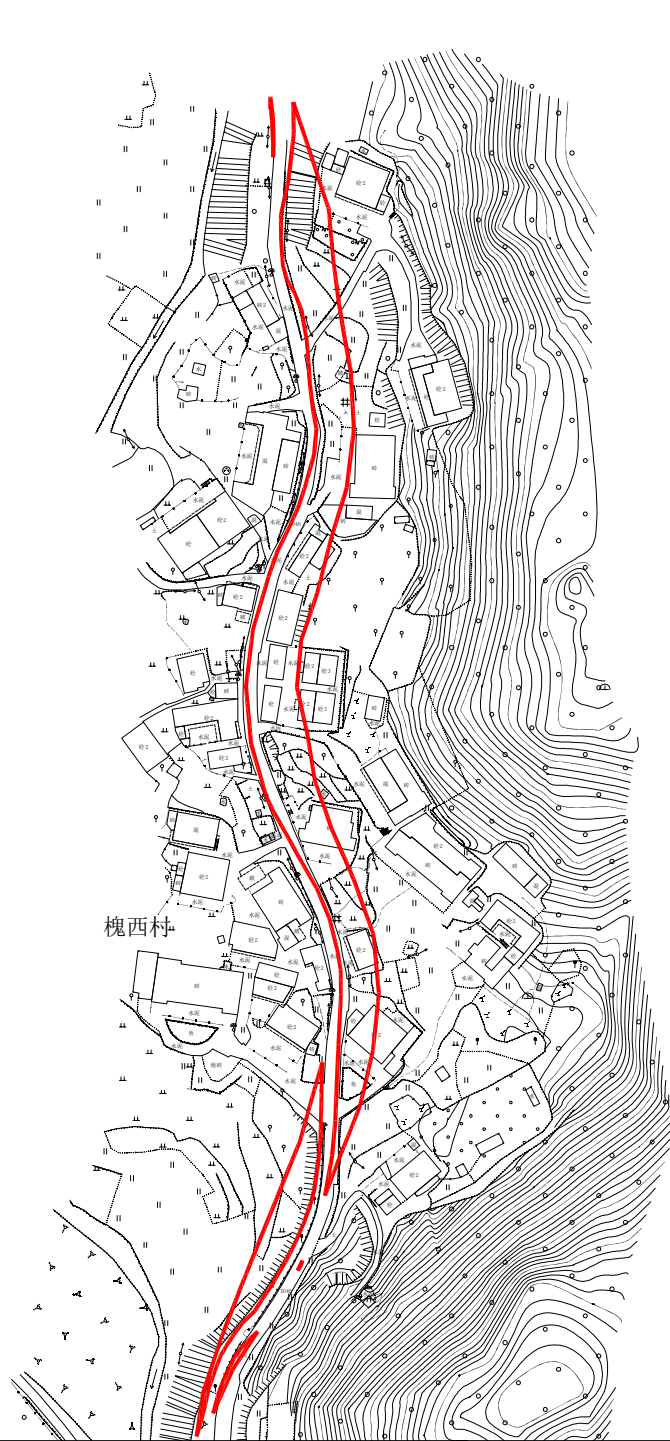
1:8000

制图员：梁荣斌  
审核员：聂晓萌

# 县道X046线黄槐至马赤升级改造工程征地预告附图（一）

红线总面积：5.8921公顷（88.3815亩）

红线坐落：兴宁市黄槐镇槐东村、槐西村



广东东图规划科技有限公司

编号：DDXZ2026001-2  
制图日期：2026年4月2日

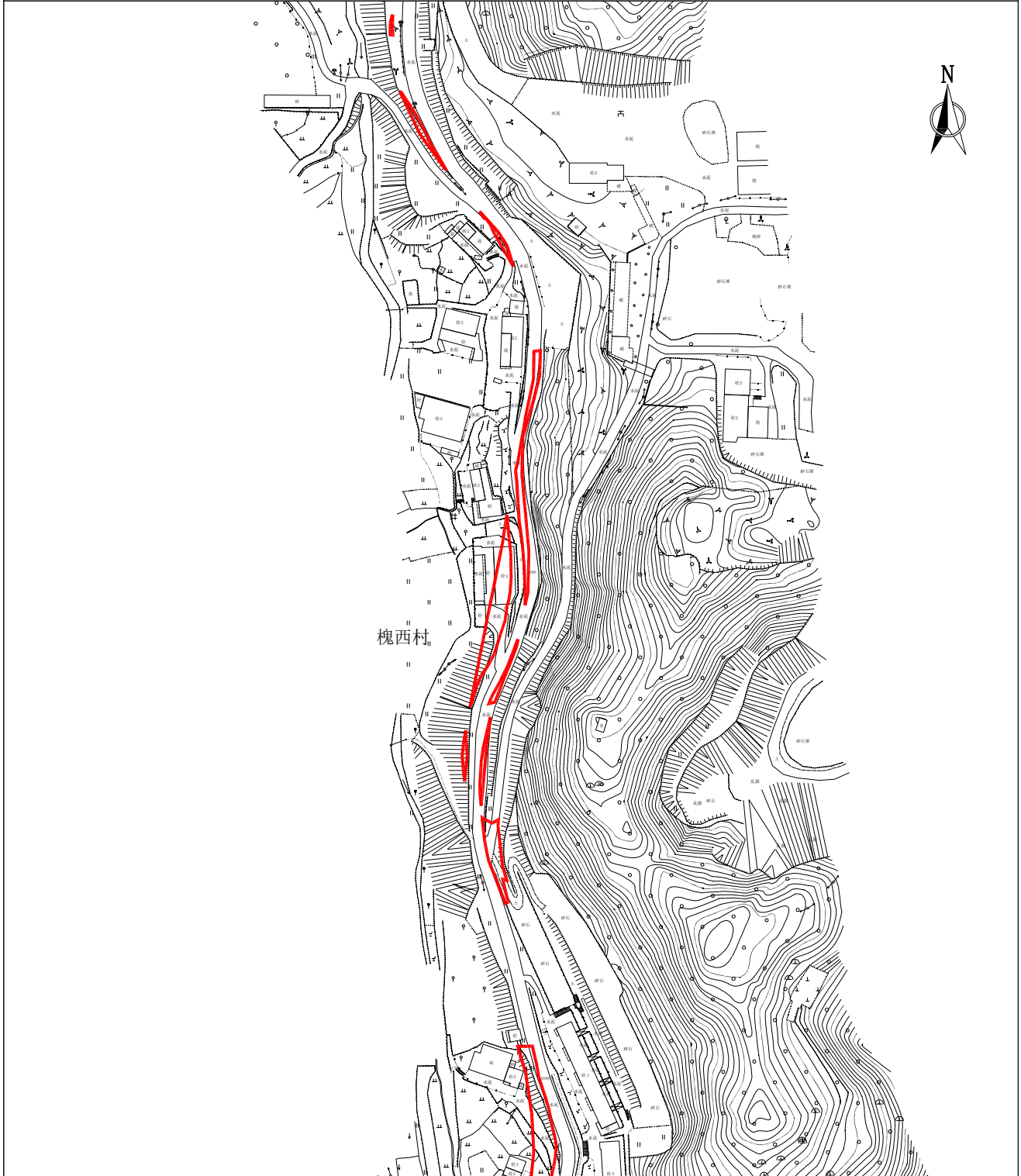
1:2000

制图员：梁荣斌  
审核员：聂晓萌

# 县道X046线黄槐至马赤升级改造工程征地预告附图（二）

红线总面积：5.8921公顷（88.3815亩）

红线坐落：兴宁市黄槐镇槐东村、槐西村



广东东图规划科技有限公司

编号：DDXZ2026001-3  
制图日期：2026年4月2日

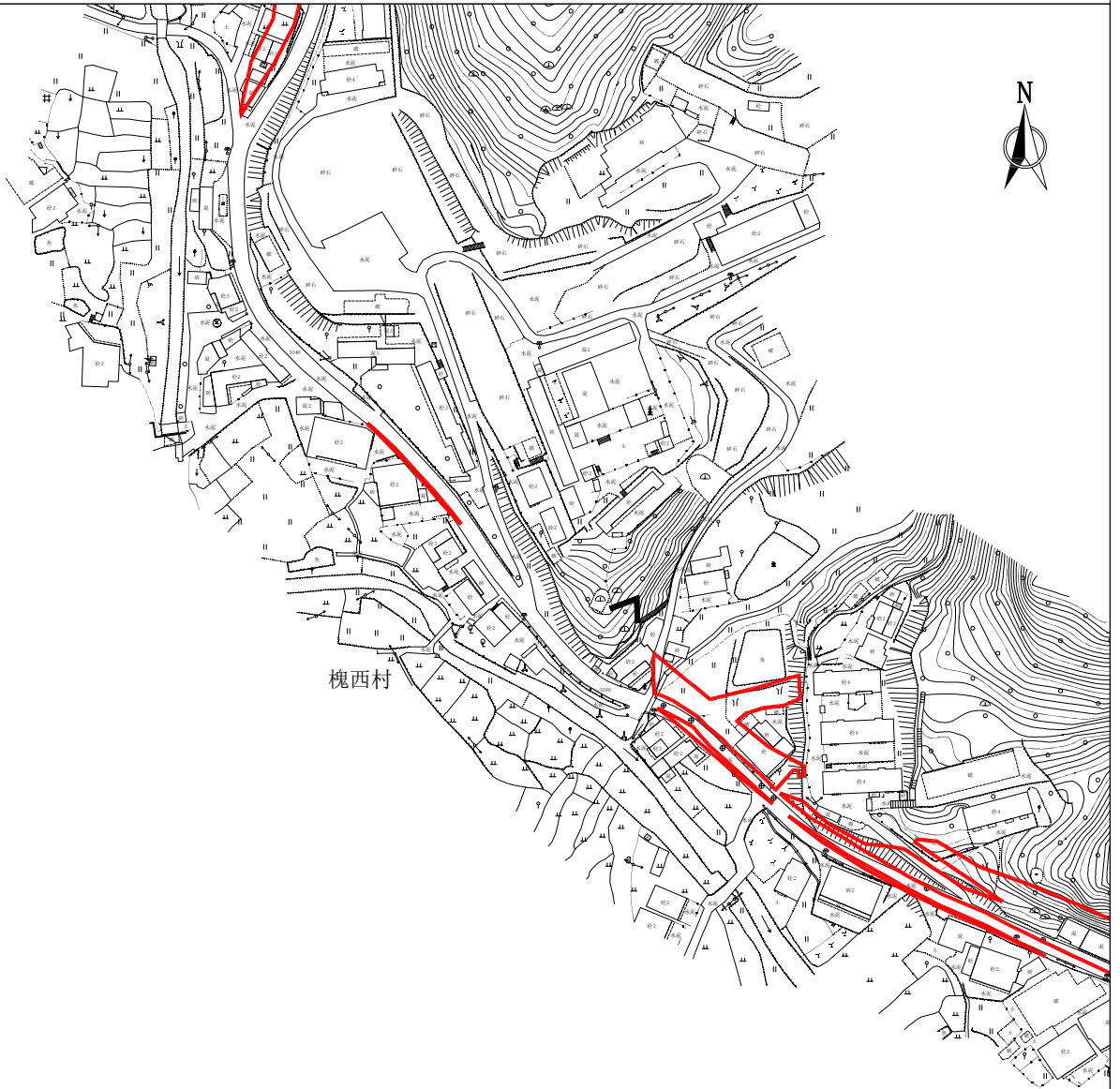
1:2000

制图员：梁荣斌  
审核员：聂晓萌

# 县道X046线黄槐至马赤升级改造工程征地预公告附图（三）

红线总面积：5.8921公顷（88.3815亩）

红线坐落：兴宁市黄槐镇槐东村、槐西村



广东东图规划科技有限公司

编号：DDXZ2026001-4  
制图日期：2026年4月2日

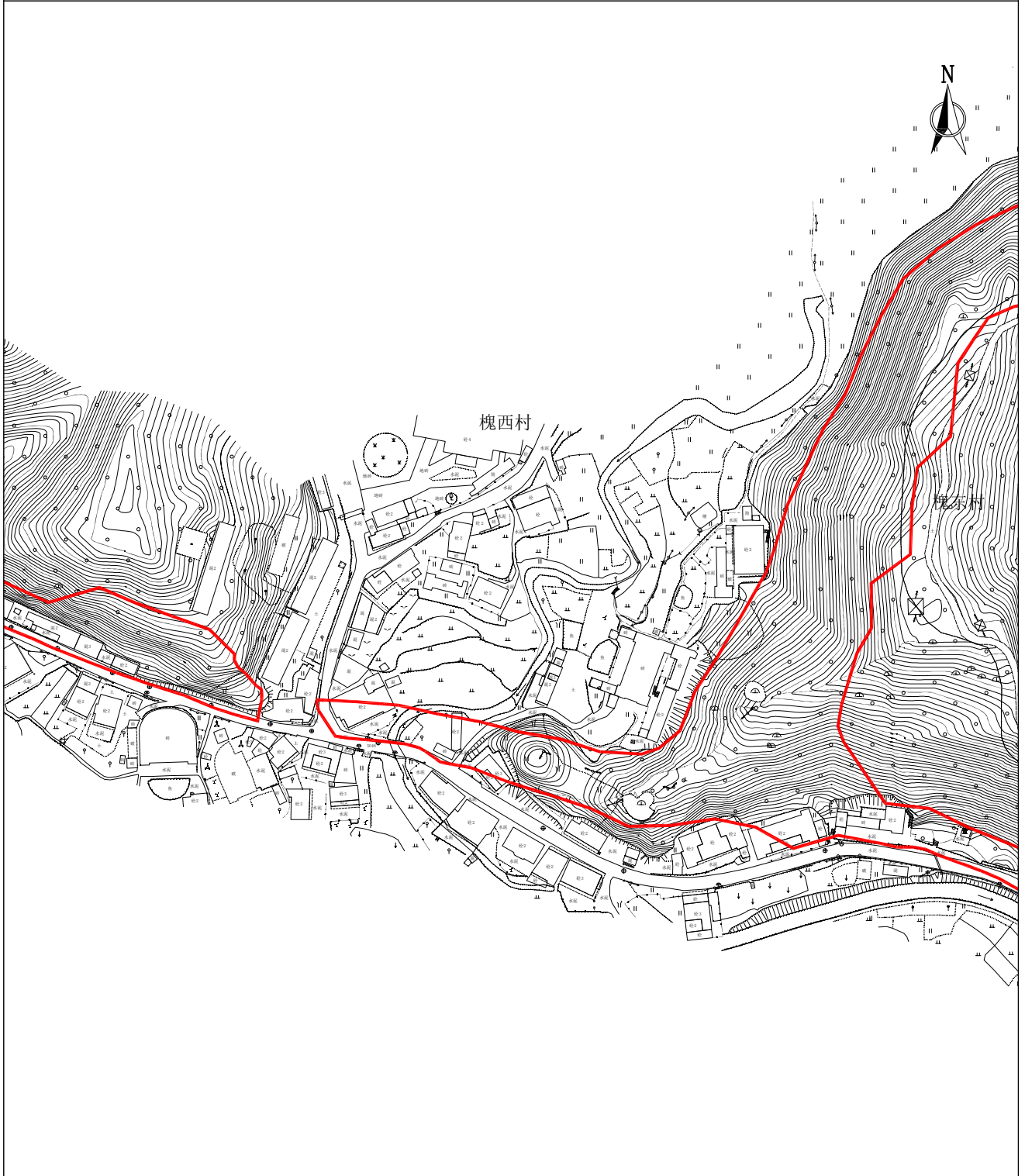
1:2000

制图员：梁荣斌  
审核员：聂晓萌

# 县道X046线黄槐至马赤升级改造工程征地预告附图（四）

红线总面积：5.8921公顷（88.3815亩）

红线坐落：兴宁市黄槐镇槐东村、槐西村



广东东图规划科技有限公司

编号：DDXZ2026001-5  
制图日期：2026年4月2日

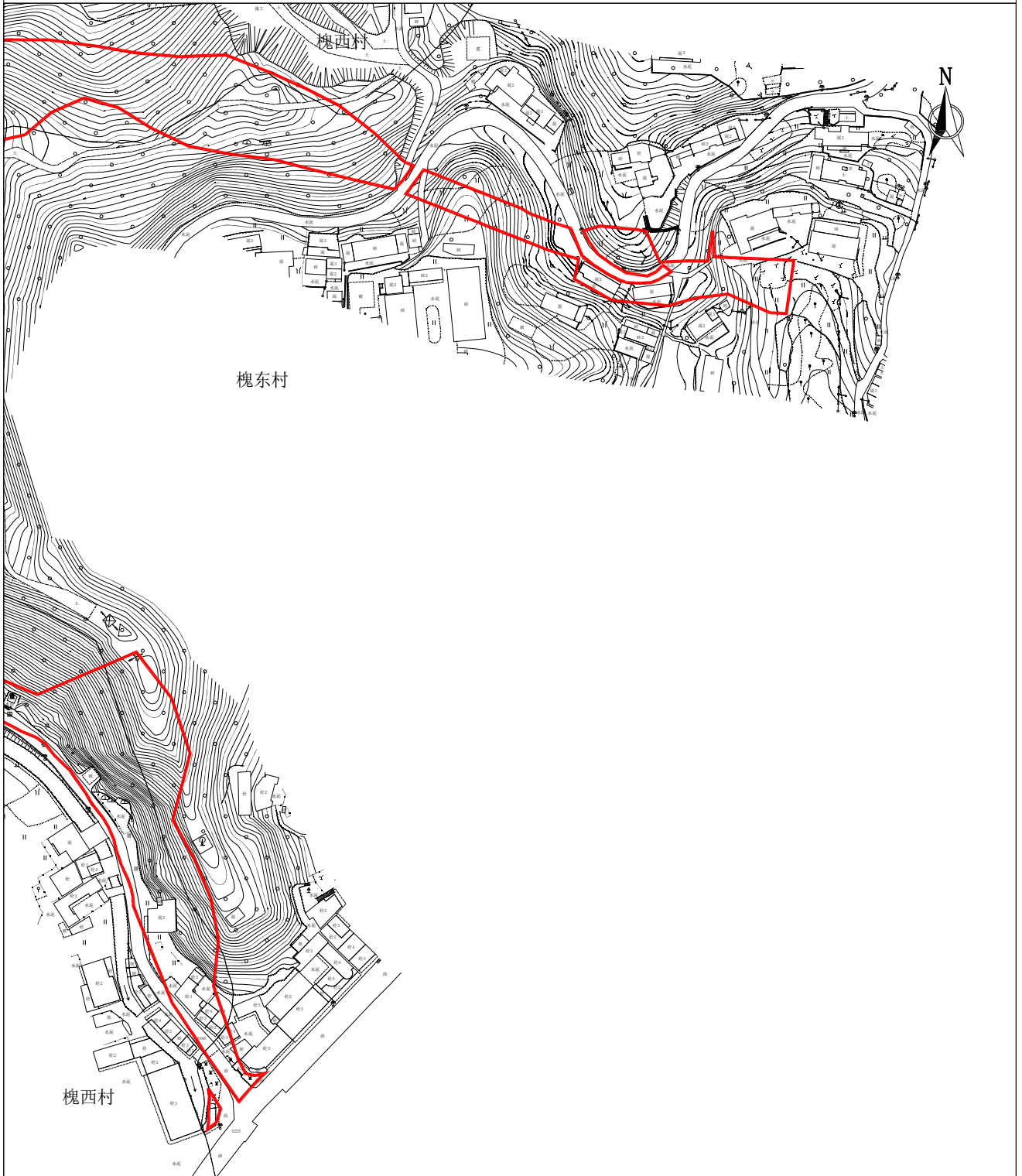
1:2000

制图员：梁荣斌  
审核员：聂晓萌

# 县道X046线黄槐至马赤升级改造工程征地预告附图（五）

红线总面积：5.8921公顷（88.3815亩）

红线坐落：兴宁市黄槐镇槐东村、槐西村



广东东图规划科技有限公司

编号：DDXZ2026001-6  
制图日期：2026年4月2日

1:2000

制图员：梁荣斌  
审核员：聂晓萌