

# 兴宁市林业局

## 林木采伐前公示

根据刘少清提交的林木采伐申请材料，经审核，拟同意其林木采伐申请，本着公开、公正、公平的原则，我局将有关情况公示如下：

### 一、林木采伐基本情况：

采伐单位或个人	刘少清		
采伐地点	兴宁市新圩镇民新村、径南镇太阳村		
采伐面积	21.6655 公顷	采伐树种	桉树
采伐方式	皆伐	采伐蓄积	2899m <sup>3</sup>
备注：	附图红线范围内（林木采伐四至范围图）		

二、公示时间：2026年5月19日至2026年5月25日

公示地点：兴宁市新圩镇民新村

### 三、意见反馈方式：

在公示时限内，任何单位、组织和个人对本公示所列内容有异议的，请以书面或电话方式提出。

### 四、联系方式

联系单位：兴宁市林业局

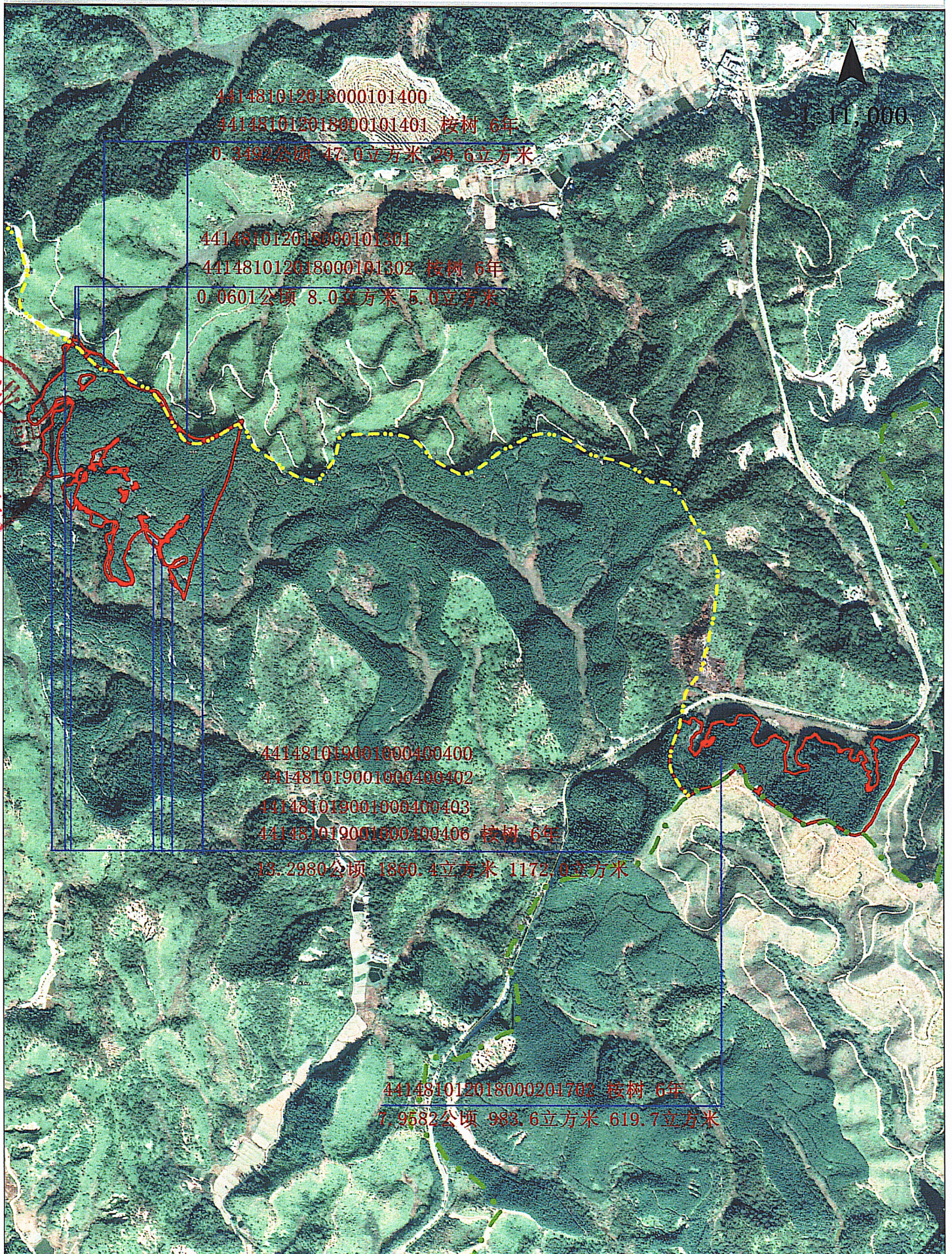
邮政编码：514500

联系地址：官汕路林业大厦

联系电话：0753-3353809



# 采伐区地理位置影像示意图



# 兴宁市林业局

## 林木采伐前公示

根据刘少清提交的林木采伐申请材料，经审核，拟同意其林木采伐申请，本着公开、公正、公平的原则，我局将有关情况公示如下：

### 一、林木采伐基本情况：

采伐单位或个人	刘少清		
采伐地点	兴宁市新圩镇民新村、径南镇太阳村		
采伐面积	21.6655 公顷	采伐树种	桉树
采伐方式	皆伐	采伐蓄积	2899m <sup>3</sup>
备注：	附图红线范围内（林木采伐四至范围图）		

二、公示时间：2026年5月19日至2026年5月25日

公示地点：兴宁市径南镇太阳村

### 三、意见反馈方式：

在公示时限内，任何单位、组织和个人对本公示所列内容有异议的，请以书面或电话方式提出。

### 四、联系方式

联系单位：兴宁市林业局

邮政编码：514500

联系地址：官汕路林业大厦

联系电话：0753-3353809

兴宁市林业局

2026年5月19日

专用章



# 采伐区地理位置影像示意图

