

# 兴宁市林业局

## 林木采伐前公示

根据 湛江晨鸣林业发展有限公司惠州分公司 提交的林木采伐申请材料，经审核，拟同意其林木采伐申请，本着公开、公正、公平的原则，我局将有关情况公示如下：

### 一、林木采伐基本情况：

采伐单位或个人	湛江晨鸣林业发展有限公司惠州分公司		
采伐地点	兴宁市新圩镇曹田村、双头村		
采伐面积	15.2917 公顷	采伐树种	桉树
采伐方式	皆伐	采伐蓄积	1939m <sup>3</sup>
备注：	附图红线范围内（林木采伐四至范围图）		

二、公示时间：2026 年 5 月 19 日至 2026 年 5 月 25 日

公示地点：兴宁市新圩镇双头村

### 三、意见反馈方式：

在公示时限内，任何单位、组织和个人对本公示所列内容有异议的，请以书面或电话方式提出。

### 四、联系方式

联系单位：兴宁市林业局

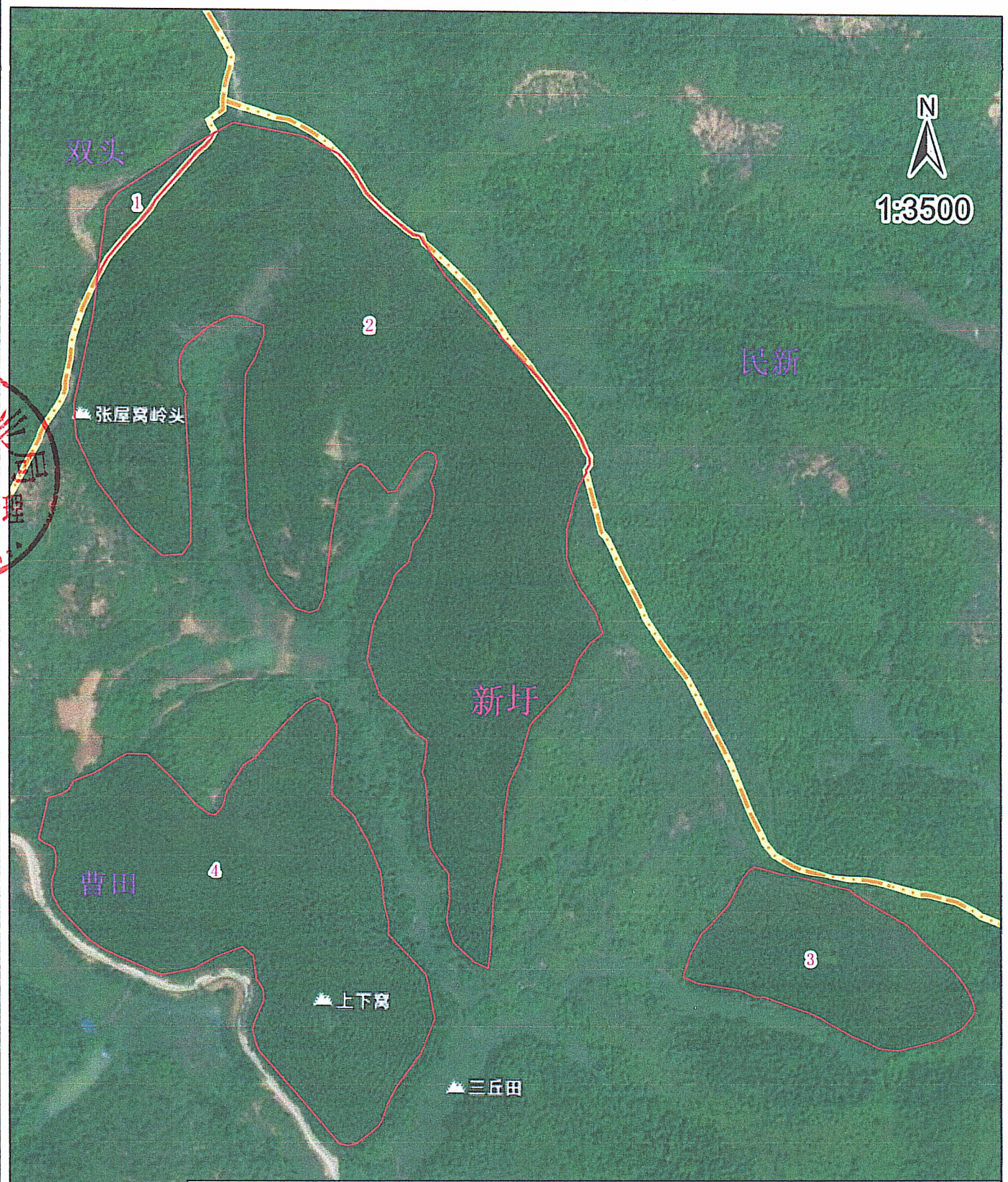
联系地址：官汕路林业大厦

邮政编码：514500

联系电话：0753-3353809



# 林木采伐遥感影像图



采伐区因子注记表

县/区	镇	村	伐区序号	地籍小班号	采伐面积 (hm <sup>2</sup> )	林种	采伐树种	林龄 (年)	平均树高 (m)	平均胸径 (cm)	采伐株数 (株)	采伐蓄积 (m <sup>3</sup> )	出材量 (m <sup>3</sup> )	剩余物 (吨)
兴宁市	新圩镇	双头村	1	441481019006000500902	0.1747	一般用材林	桉树	6	14.7	12.9	241	22	16	3
兴宁市	新圩镇	曹田村	2	441481019005000100100	9.2363	速生丰产用材林	桉树	6	14.6	12.9	12014	1119	841	153
兴宁市	新圩镇	曹田村	3	441481019005000100101	1.5640	一般用材林	桉树	6	14.3	13.3	2004	188	142	25
兴宁市	新圩镇	曹田村	4	441481019005000101800	4.3167	一般用材林	桉树	6	14.1	13.0	6504	610	460	83

图例

采伐范围

# 兴宁市林业局

## 林木采伐前公示

根据 湛江晨鸣林业发展有限公司惠州分公司 提交的林木采伐申请材料，经审核，拟同意其林木采伐申请，本着公开、公正、公平的原则，我局将有关情况公示如下：

### 一、林木采伐基本情况：

采伐单位或个人	湛江晨鸣林业发展有限公司惠州分公司		
采伐地点	兴宁市新圩镇曹田村、双头村		
采伐面积	15.2917 公顷	采伐树种	桉树
采伐方式	皆伐	采伐蓄积	1939m <sup>3</sup>
备注：	附图红线范围内（林木采伐四至范围图）		

二、公示时间：2026年5月19日至2026年5月25日

公示地点：兴宁市新圩镇曹田村

### 三、意见反馈方式：

在公示时限内，任何单位、组织和个人对本公示所列内容有异议的，请以书面或电话方式提出。

### 四、联系方式

联系单位：兴宁市林业局

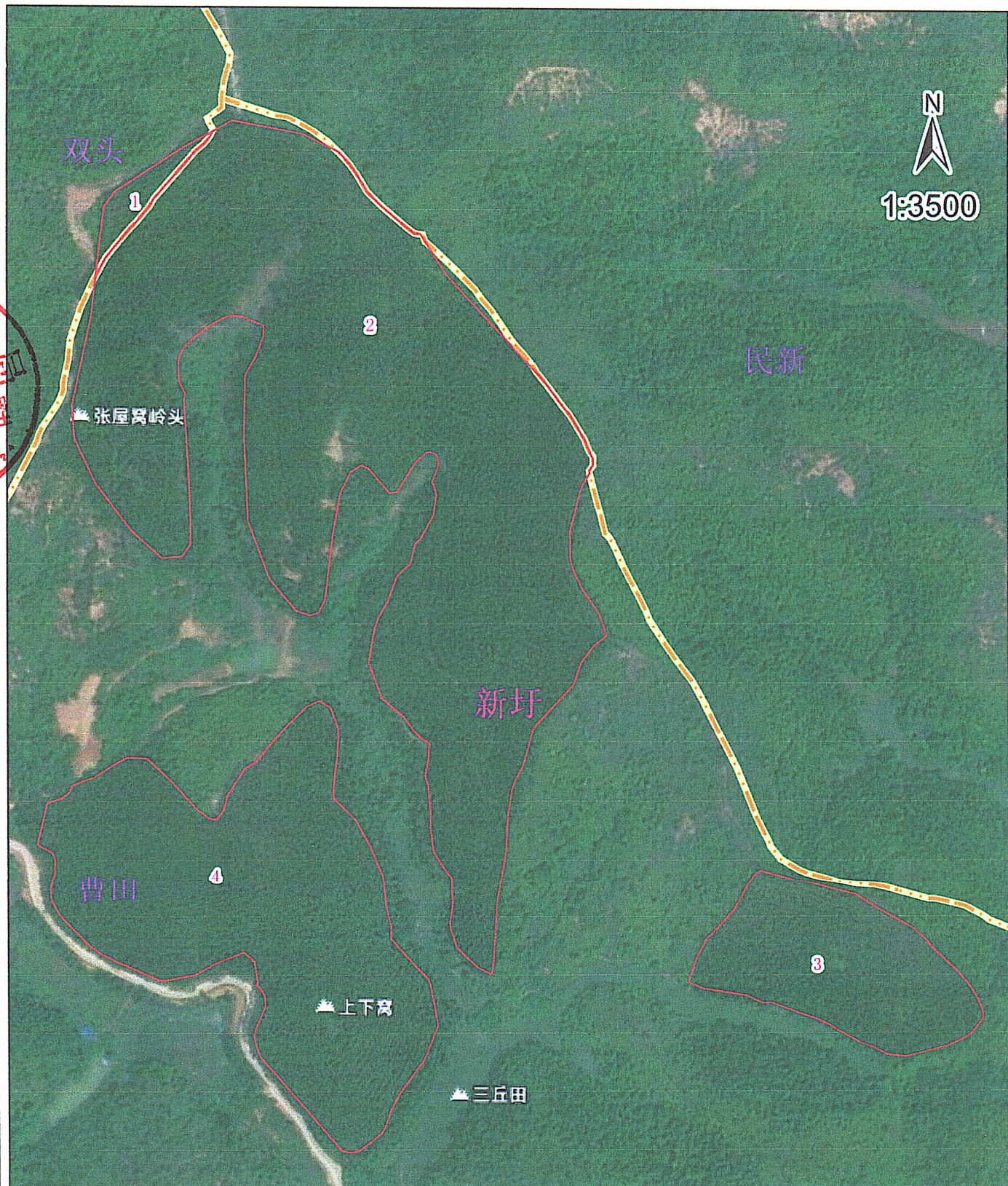
邮政编码：514500

联系地址：官汕路林业大厦

联系电话：0753-3353809



# 林木采伐遥感影像图



采伐区因子注记表

县/区	镇	村	伐区序号	地籍小班号	采伐面积 (hm <sup>2</sup> )	林种	采伐树种	林龄 (年)	平均树高 (m)	平均胸径 (cm)	采伐株数 (株)	采伐蓄积 (m <sup>3</sup> )	出材量 (m <sup>3</sup> )	剩余物 (吨)
兴宁市	新圩镇	双头村	1	441481019006000500902	0.1747	一般用材林	桉树	6	14.7	12.9	241	22	16	3
兴宁市	新圩镇	曹田村	2	441481019005000100100	9.2363	速生丰产用材林	桉树	6	14.6	12.9	12014	1119	841	153
兴宁市	新圩镇	曹田村	3	441481019005000100101	1.5640	一般用材林	桉树	6	14.3	13.3	2004	188	142	25
兴宁市	新圩镇	曹田村	4	441481019005000101800	4.3167	一般用材林	桉树	6	14.1	13.0	6504	610	460	83

图例

采伐范围