

# 兴宁市罗浮镇人民政府

## 公 告

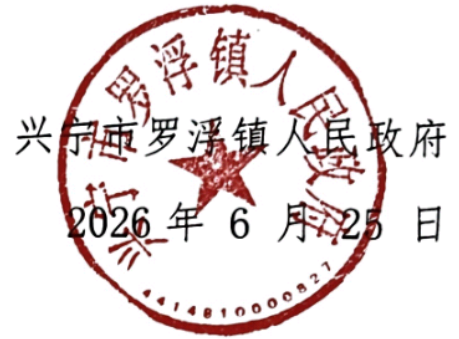
我镇于2026年5月12日发出关于对兴宁市基督教协会申请确定国有土地使用权的1宗面积为59平方米的用地进行公告，公告后，收到异议申请，经核实，按照工作需要，现对兴宁市基督教协会申请确定国有土地使用权的1宗面积为59平方米的用地再次进行公告，公告如下：

按照《中华人民共和国民法典》、《中华人民共和国土地管理法》等有关法律政策文件以及地方性法规、规章的规定，本着尊重历史、注重现实、有利生产生活、促进社会和谐稳定的原则，现对兴宁市基督教协会申请确定国有土地使用权的1宗面积为59平方米的用地进行公告。上述地块位于兴宁市罗浮镇浮中村老车站街道。

现经所属村民小组、村委会核实证明，并经兴宁市罗浮镇人民政府调查审核，上述用地由兴宁市基督教协会使用至2009年5月，未有单位和个人提出争议。符合确定国有土地使用权的相关规定，我镇拟对该宗地的权属上报审批。若对上述用地的土地权属、界址、面积等使用事实存在异议的，请于公告时间内持相关证明材料到兴宁市自然资源局确权登记股或兴宁市罗浮镇人民政府反映。逾期未提出，或所提异议没有有效证据证实异议主张，我镇将按照国家有关规定进行上报。

公告时间：15 工作日（2026 年 6 月 25 日至 2026 年 7 月 16 日）。

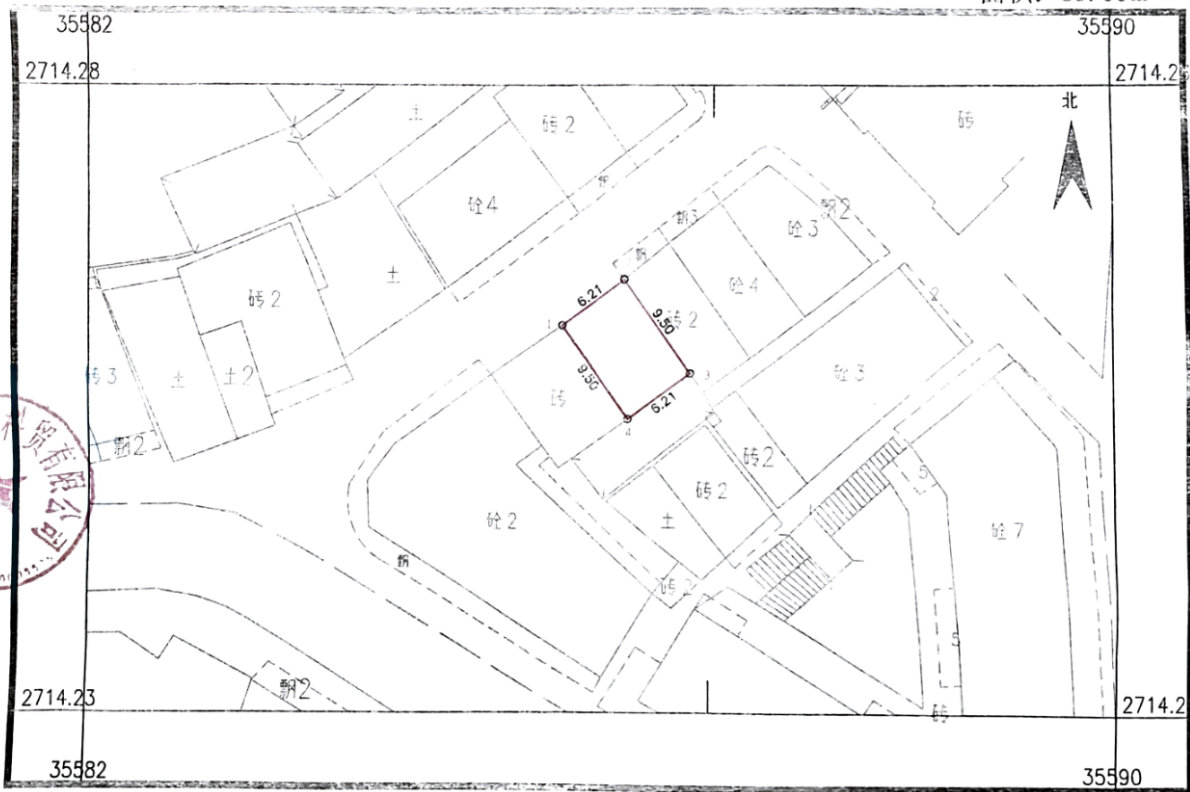
联系电话：0753-3238622 0753- 3451761



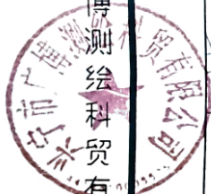
# 兴宁市基督教协会国有土地确定平面图

坐落：兴宁市罗浮镇司城路老车站街道 2714.233-355.818

面积：59.00m<sup>2</sup>



兴宁市广博测绘科技有限公司



2000 国家大地坐标系  
2007 年图式  
2026 年 04 月 数字化成图

1:500

测量员：张仁  
绘图员：张仁  
审核员：吴仕伟