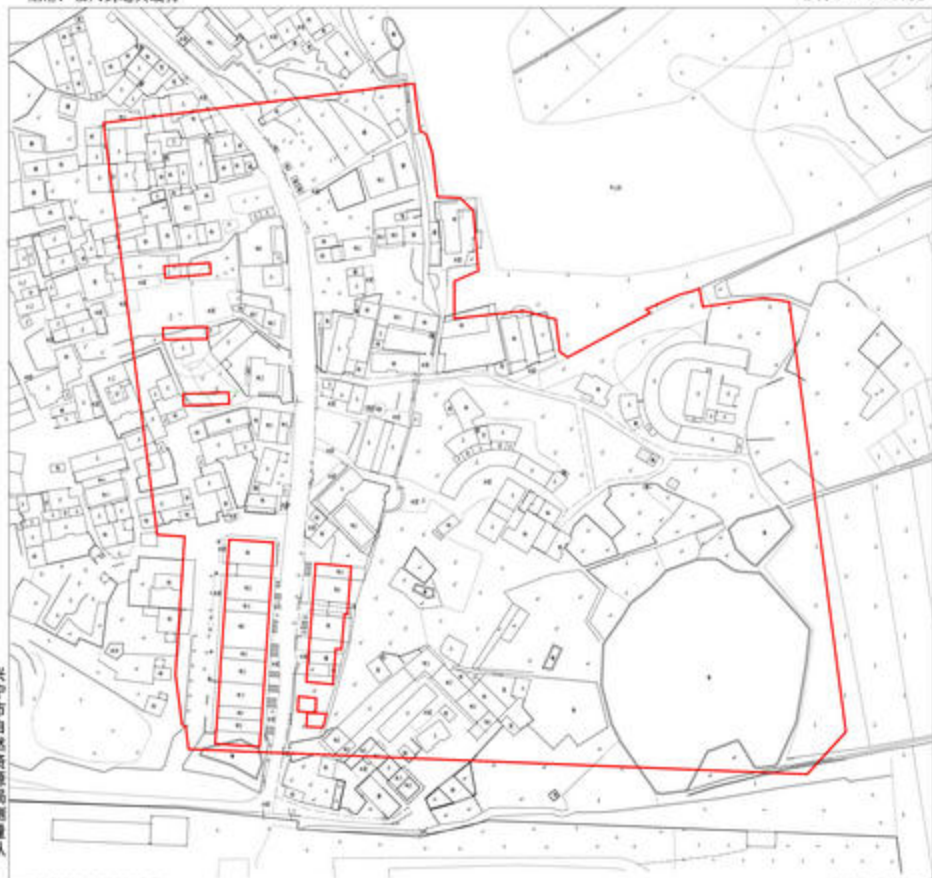


兴宁市2019年第五批次城镇建设用地图

坐落：福兴街道黄墩村

(面积:3.9593公顷)



兴宁市自然资源局测量队

2019年9月数字化制图

1:1200

测量员：曹成海
绘图员：林月平
检查员：刁庆全

兴宁市2019年第五批次城镇建设用地图

坐落：福兴街道锦华村

(面积:0.4452公顷)



2019年9月数字化制图

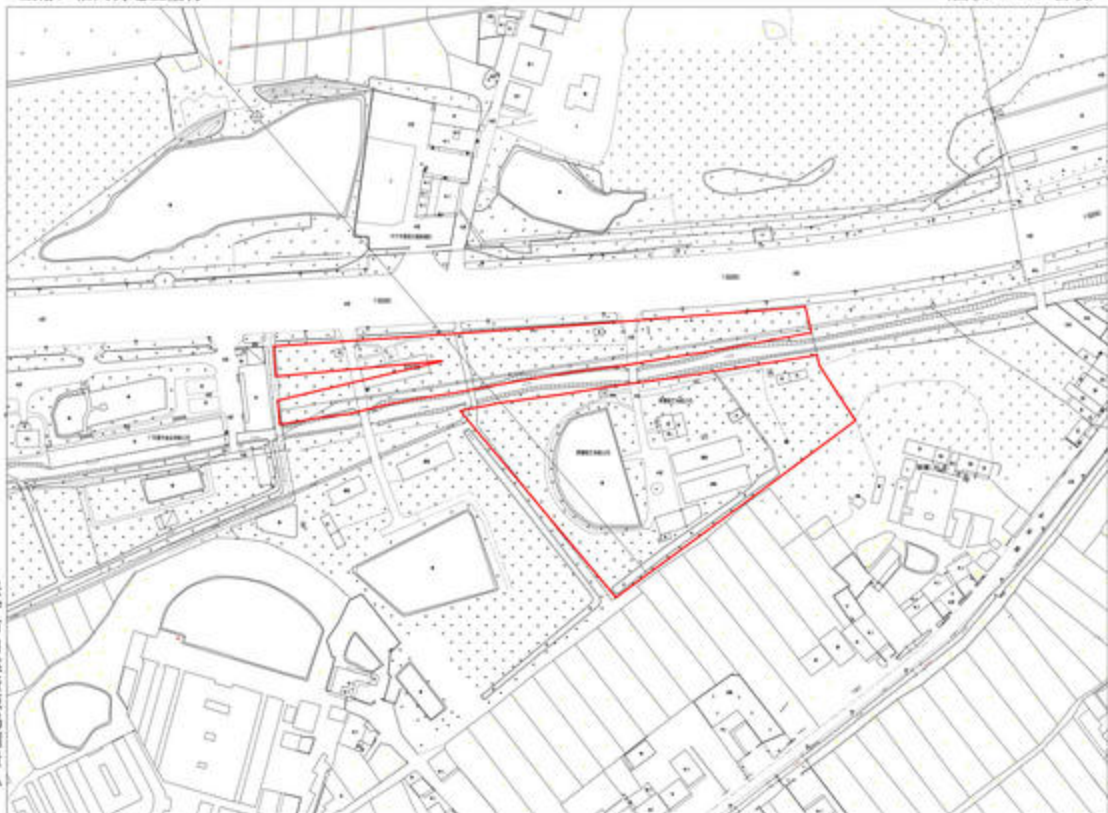
1:900

测量员：黄双波
绘图员：林丹平
检查员：刁庆全

兴宁市2019年第五批次城镇建设用地图

坐落：福兴街道五里村

(面积:1.4037公顷)



兴宁市自然资源局测量队

2019年9月数字化制图

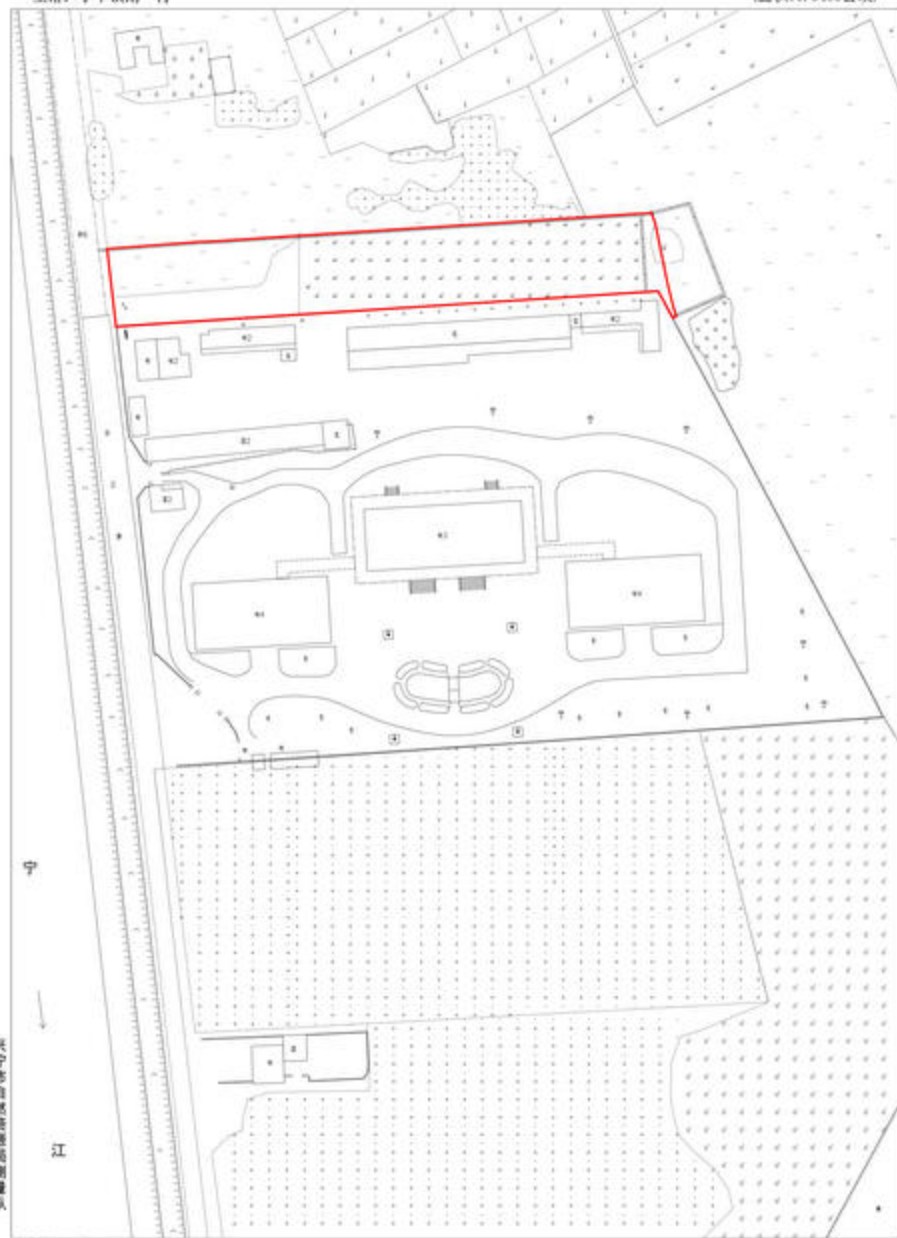
1:1500

测量员：黄晓波
绘图员：林月平
检查员：司徒全

兴宁市2019年第五批次城镇建设用地图

坐落：宁中镇鹅一村

(面积:0.345公顷)



兴宁市自然资源局测量队

2019年9月数字化制图

1:1000

测量员：黄汉强
绘图员：林月平
审核员：邓成全

兴宁市2019年第五批次城镇建设用地图

坐落：永和镇锦洞村

(面积:0.2993公顷)



兴宁市自然资源局测量队

2019年9月数字化制图

1:1000

测量员：黄焯波

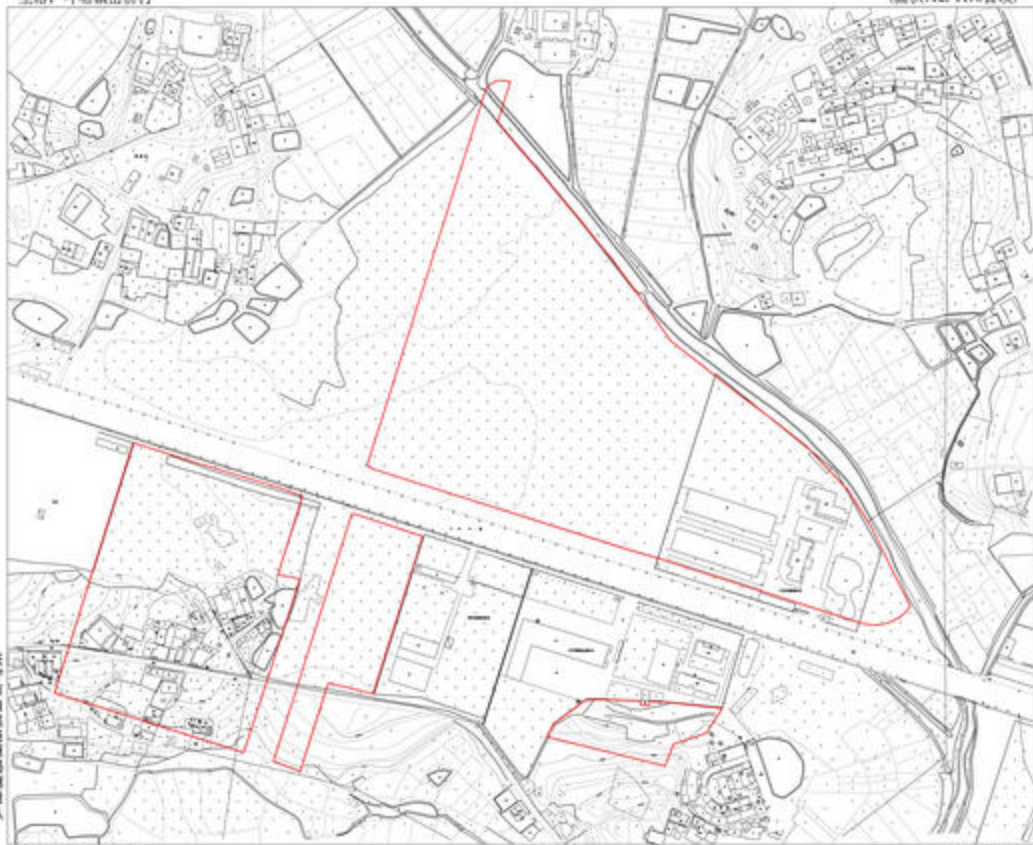
绘图员：林月平

检查员：刁庆全

兴宁市2019年第五批次城镇建设用地图

坐落：叶塘镇岳桥村

(面积:12.4476公顷)



兴宁市2019年第五批次城镇建设用地勘测界定图

坐落：水口镇达新村、水东村

(面积:3.4635公顷)



2019年9月数字化制图

1:1100

测量员：廖洪波
绘图员：林月平
检查员：刁家全

兴宁市2019年第五批次城镇建设用地图

坐落：水口镇宋声村

(面积:0.7118公顷)



兴宁市自然资源局测量队

2019年9月数字化制图

1:1000

测量员：潘国波
绘图员：林月平
检查员：刁庆全

兴宁市2019年第五批次城镇建设用地图

坐落：新陂镇上长岭村

(面积:4.1792公顷)

