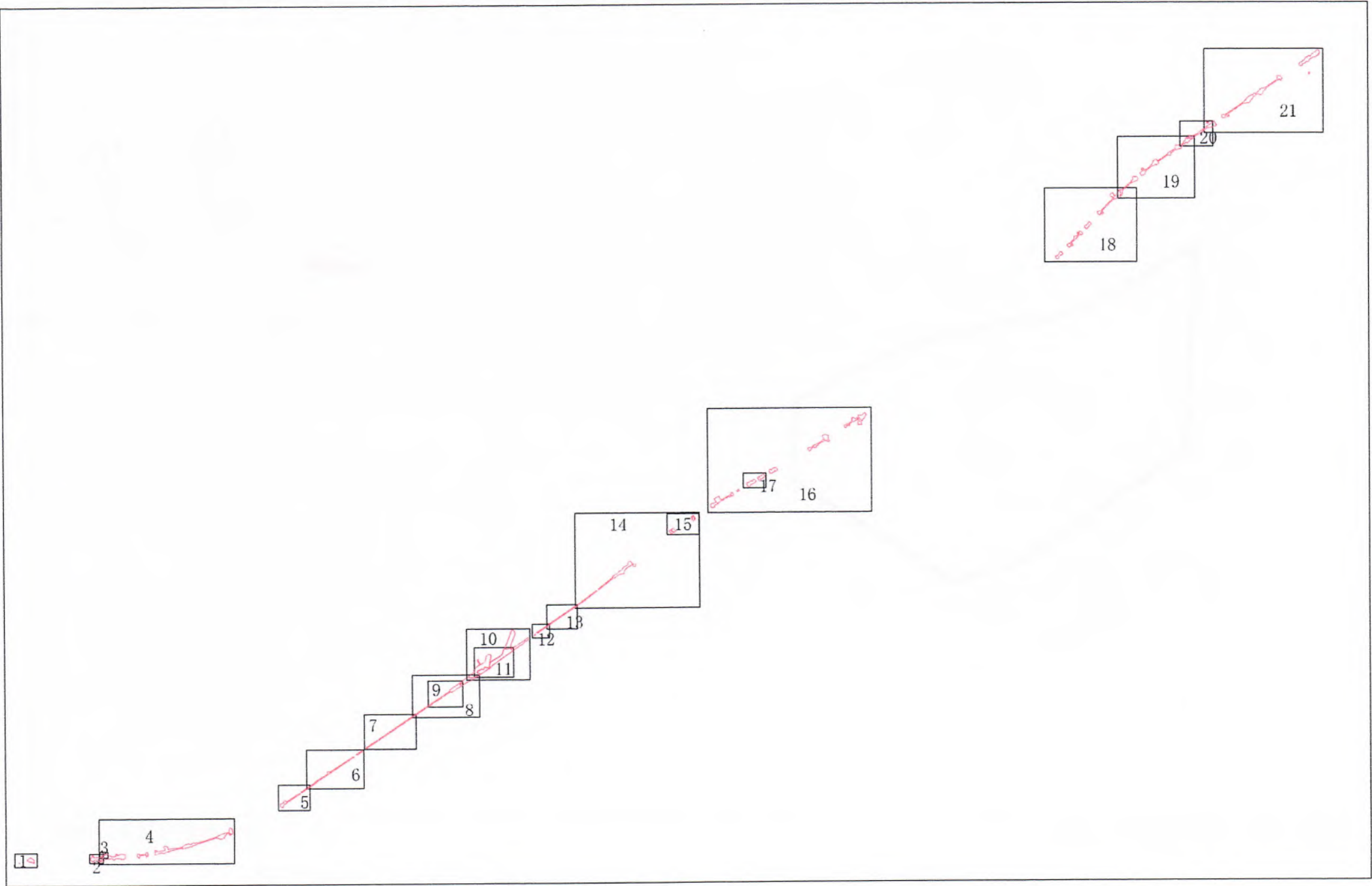


新建梅州至龙川铁路项目（兴宁市段）用地勘测定界图接合表



# 新建梅州至龙川铁路项目（兴宁市段）用地勘测定界图（1）

坐落：福星街道梅子村

面积：0.8994公顷，合13.4910亩



广东省测绘工程公司

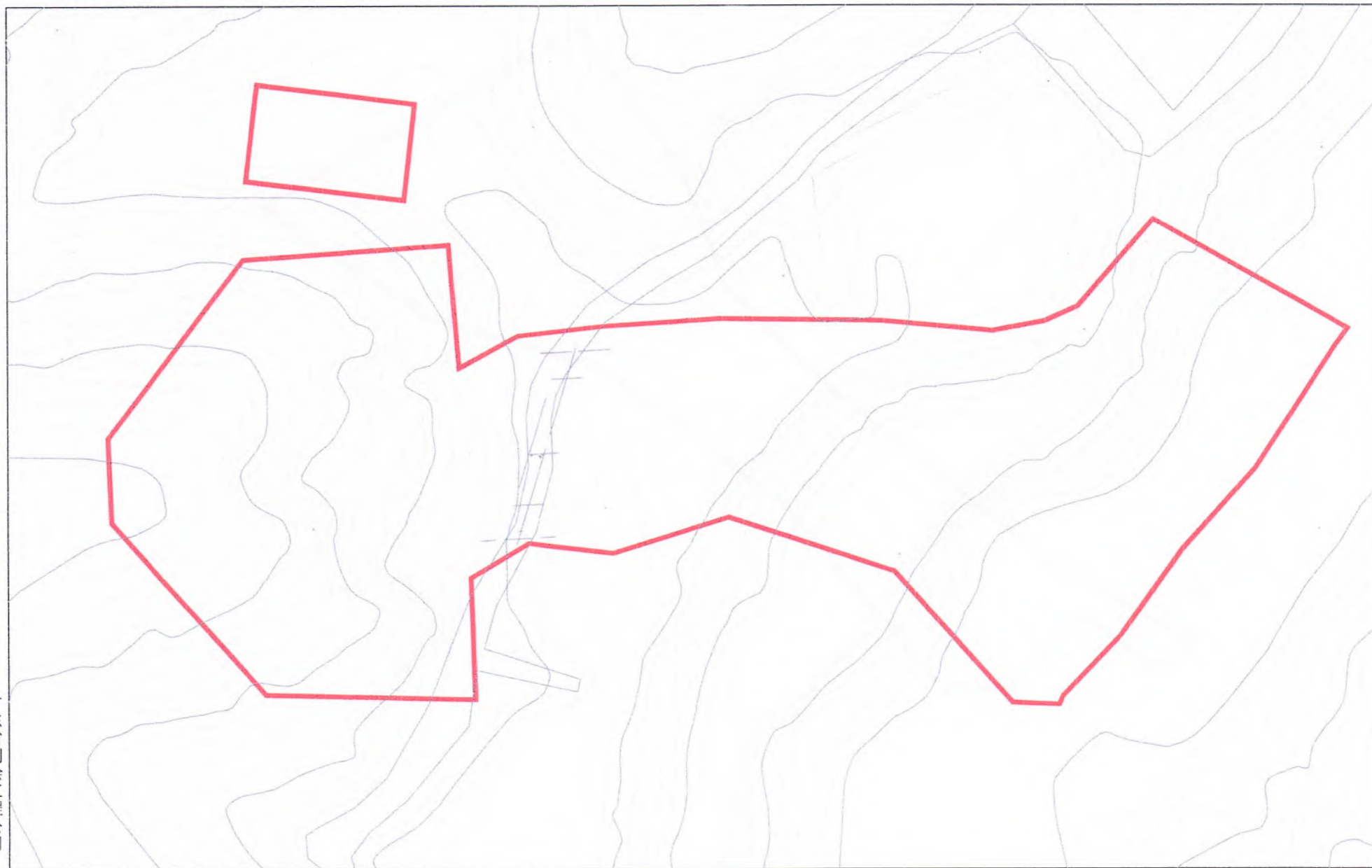
2020年9月数字化成图

测量员：赵慧林  
绘图员：潘晓峰  
检查员：徐江豪

# 新建梅州至龙川铁路项目（兴宁市段）用地勘测定界图（2）

坐落：刁坊镇贵峰村

面积：1.5702公顷，合23.5530亩



广东省测绘工程公司

2020年9月数字化成图

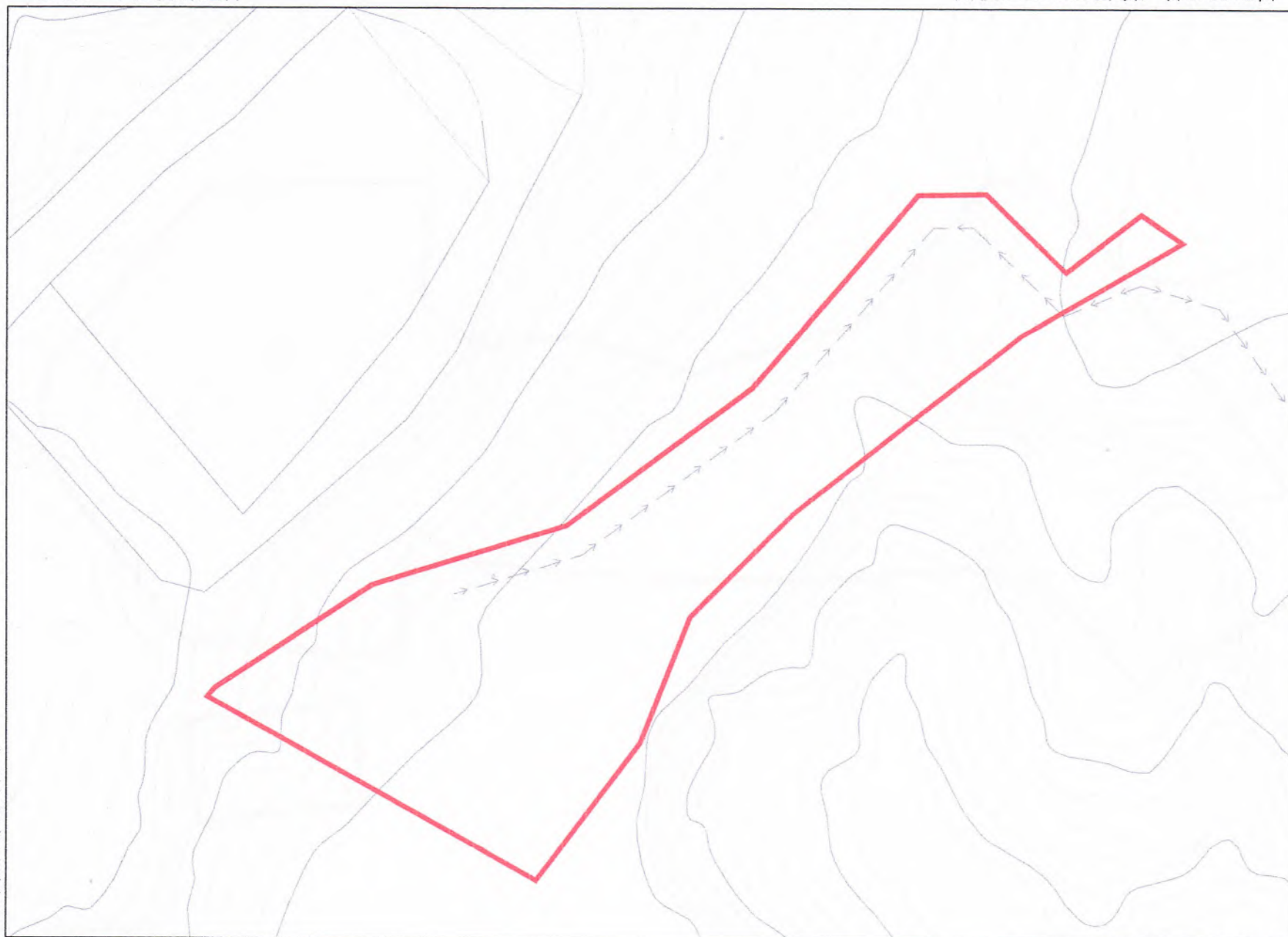
测量员：赵慧林  
绘图员：潘晓峰  
检查员：徐江豪



# 新建梅州至龙川铁路项目（兴宁市段）用地勘测定界图（3）

坐落：刁坊镇新建村

面积：0.2598公顷，合3.8970亩



广东省测绘工程公司

2020年9月数字化成图

测量员：赵慧林  
绘图员：潘晓峰  
检查员：徐江豪

# 新建梅州至龙川铁路项目（兴宁市段）用地勘测定界图（4）

面积：11.8139公顷，合177.2085亩

坐落：刁坊镇新坪塘村



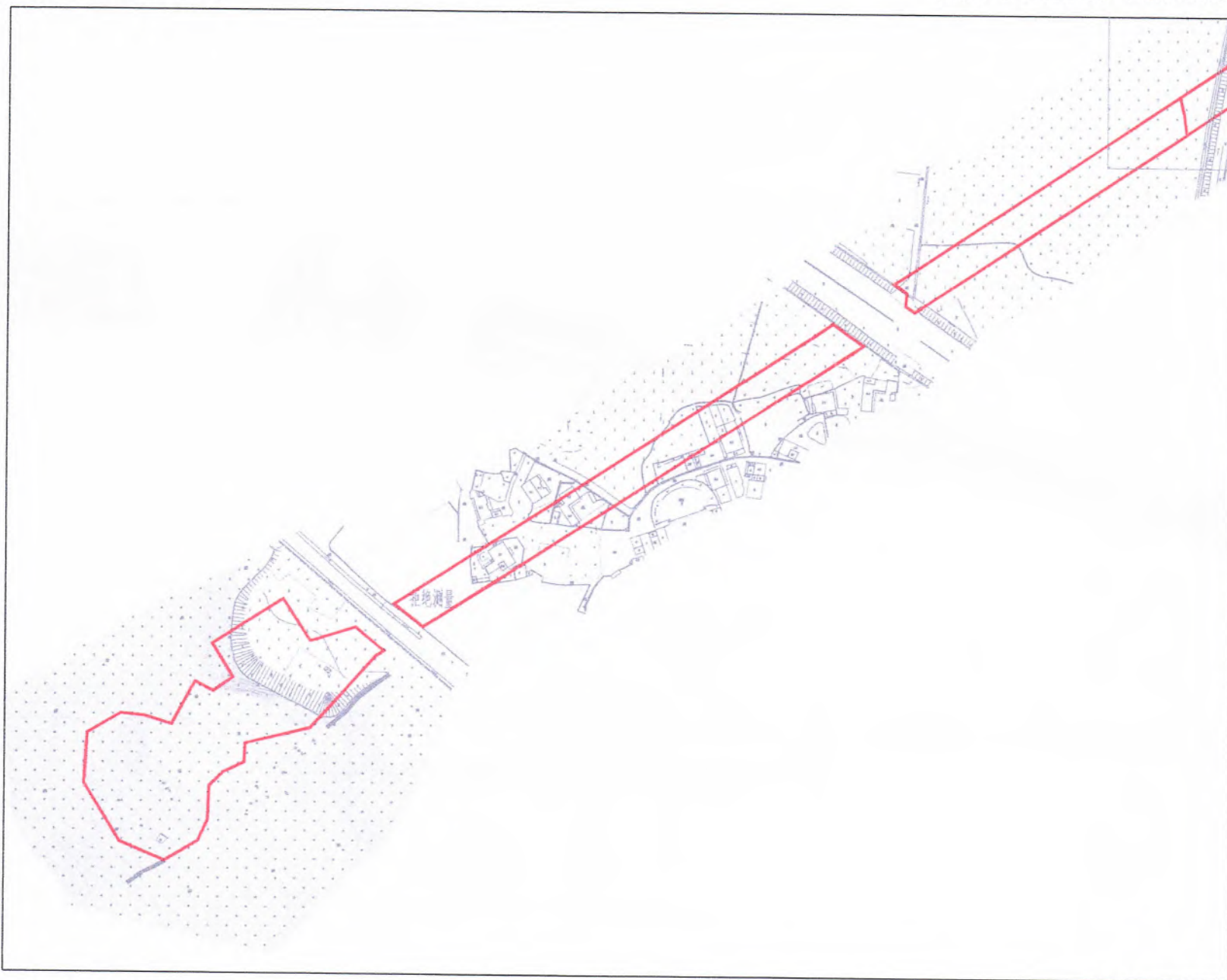
图例：红线为用地勘测定界线  
蓝线为河流  
棕色为道路  
绿色为林地  
黄色为耕地  
白色为其他用地

# 新建梅州至龙川铁路项目（兴宁市段）用地勘测定界图（5）

坐落：刁坊镇周兴村

面积：1.6763公顷，合25.1445亩

广东省测绘工程公司



2020年9月数字化成图

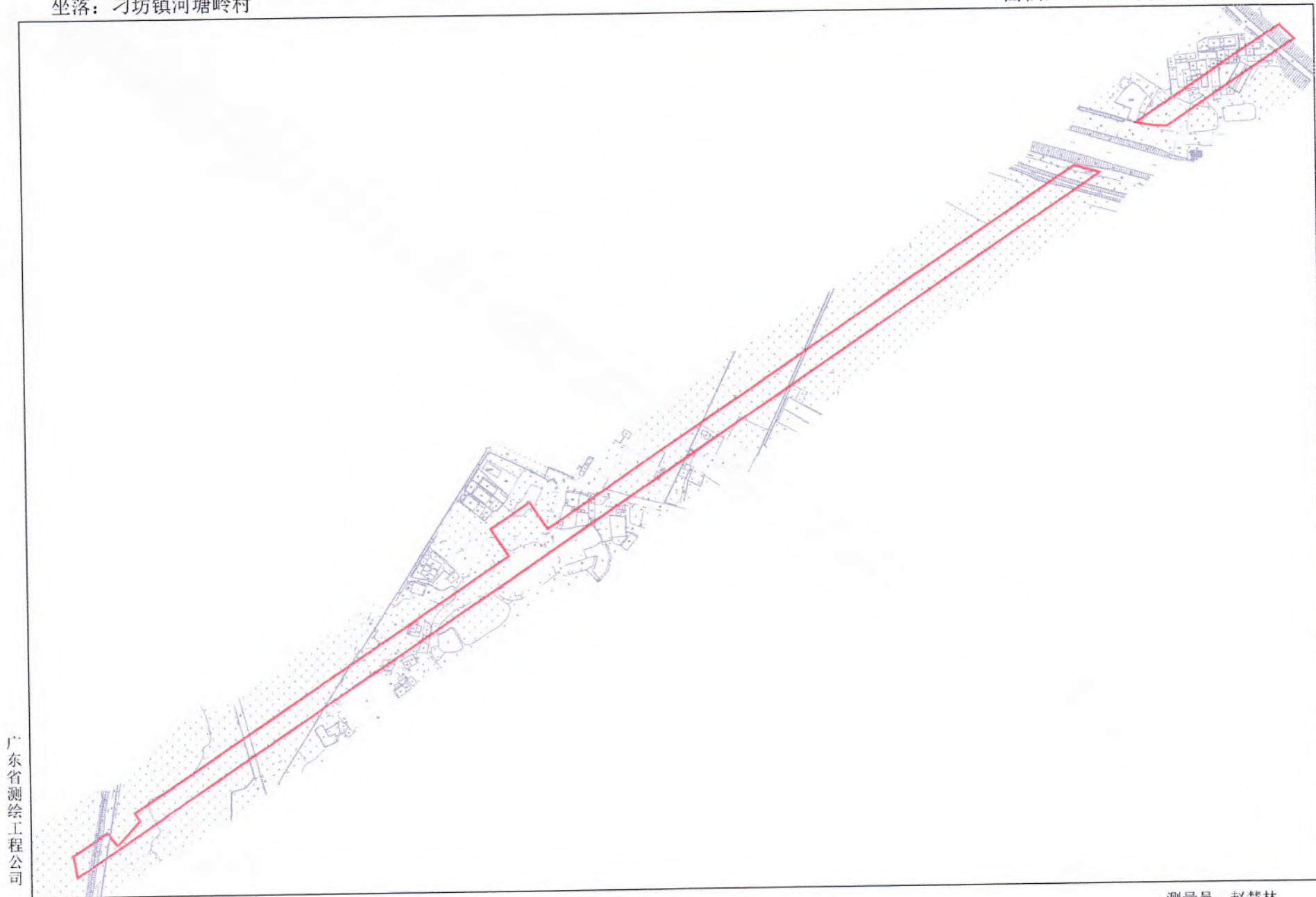
测量员：赵慧林  
绘图员：潘晓峰  
检查员：徐江豪



# 新建梅州至龙川铁路项目（兴宁市段）用地勘测定界图（6）

坐落：刁坊镇河塘岭村

面积：2.3097公顷，合34.6455亩



广东省测绘工程公司

2020年9月数字化成图

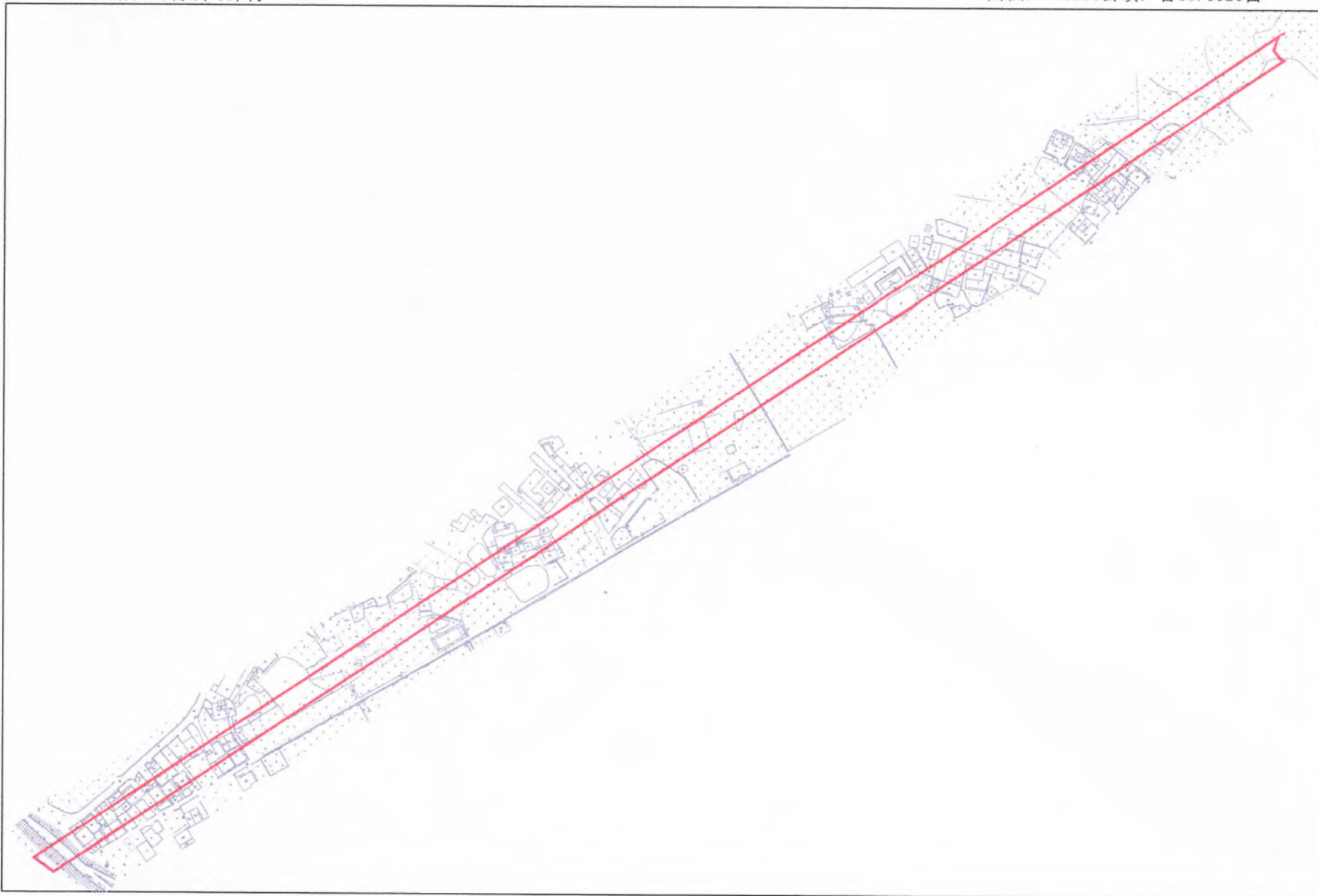
测量员：赵慧林  
绘图员：潘晓峰  
检查员：徐江豪

# 新建梅州至龙川铁路项目（兴宁市段）用地勘测定界图（7）

坐落：刁坊镇刁潭村

面积：2.0888公顷，合31.3320亩

广东省测绘工程公司



2020年9月数字化成图

测量员：赵慧林  
绘图员：潘晓峰  
检查员：徐江豪



# 新建梅州至龙川铁路项目（兴宁市段）用地勘测定界图（8）

坐落：刁坊镇金银村

面积：5.0894公顷，合76.3410亩

广东省测绘工程公司



2020年9月数字化成图

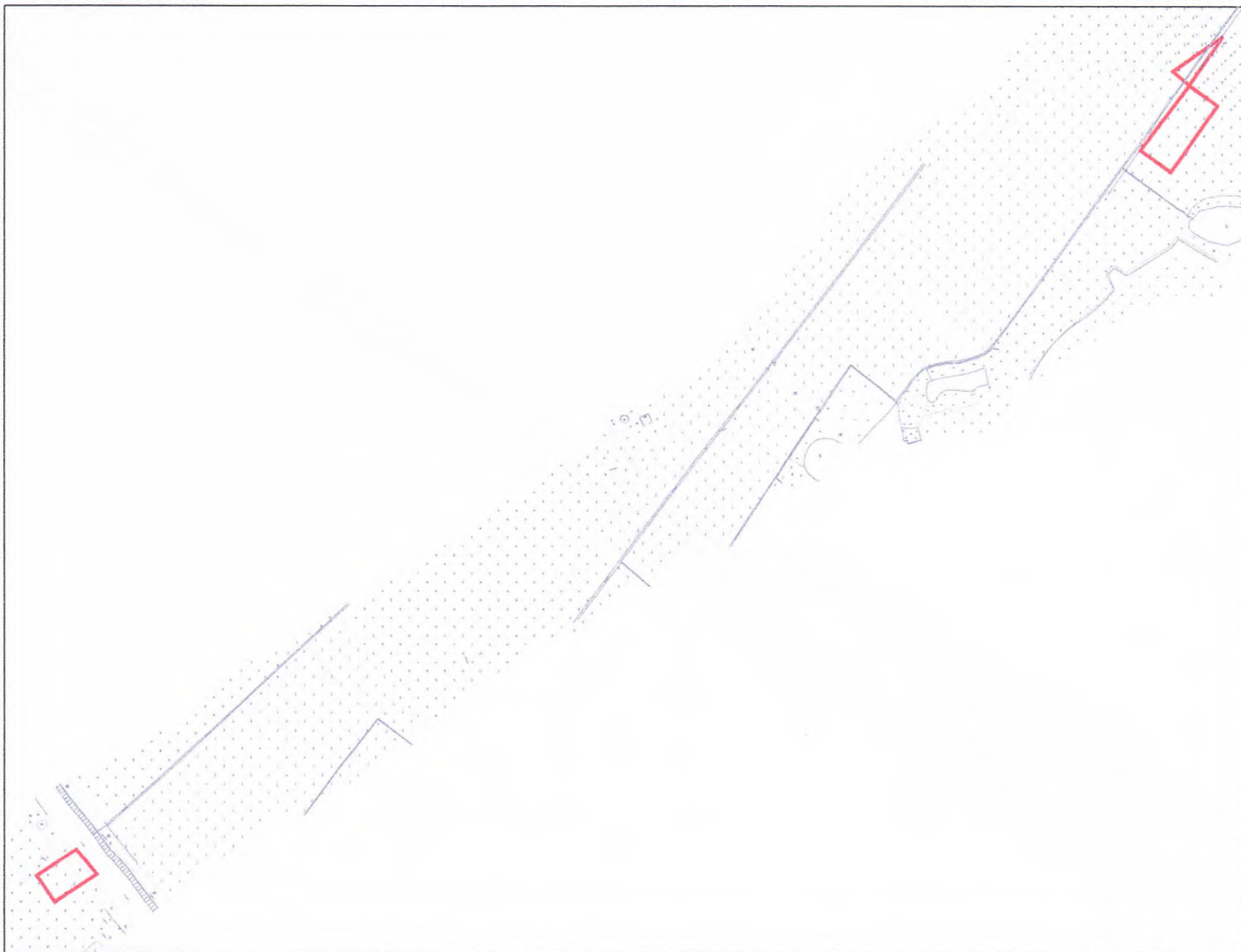
测量员：赵慧林  
绘图员：潘晓峰  
检查员：徐江豪

# 新建梅州至龙川铁路项目（兴宁市段）用地勘测定界图（9）

坐落：刁坊镇新光村

面积：0.1599公顷，合2.3985亩

广东省测绘工程公司



2020年9月数字化成图

测量员：赵慧林  
绘图员：潘晓峰  
检查员：徐江豪

# 新建梅州至龙川铁路项目（兴宁市段）用地勘测定界图（10）

面积：11.4710公顷，合172.0650亩

坐落：坭陂镇新岭村



广东省测绘工程公司

2020年9月数字化成图

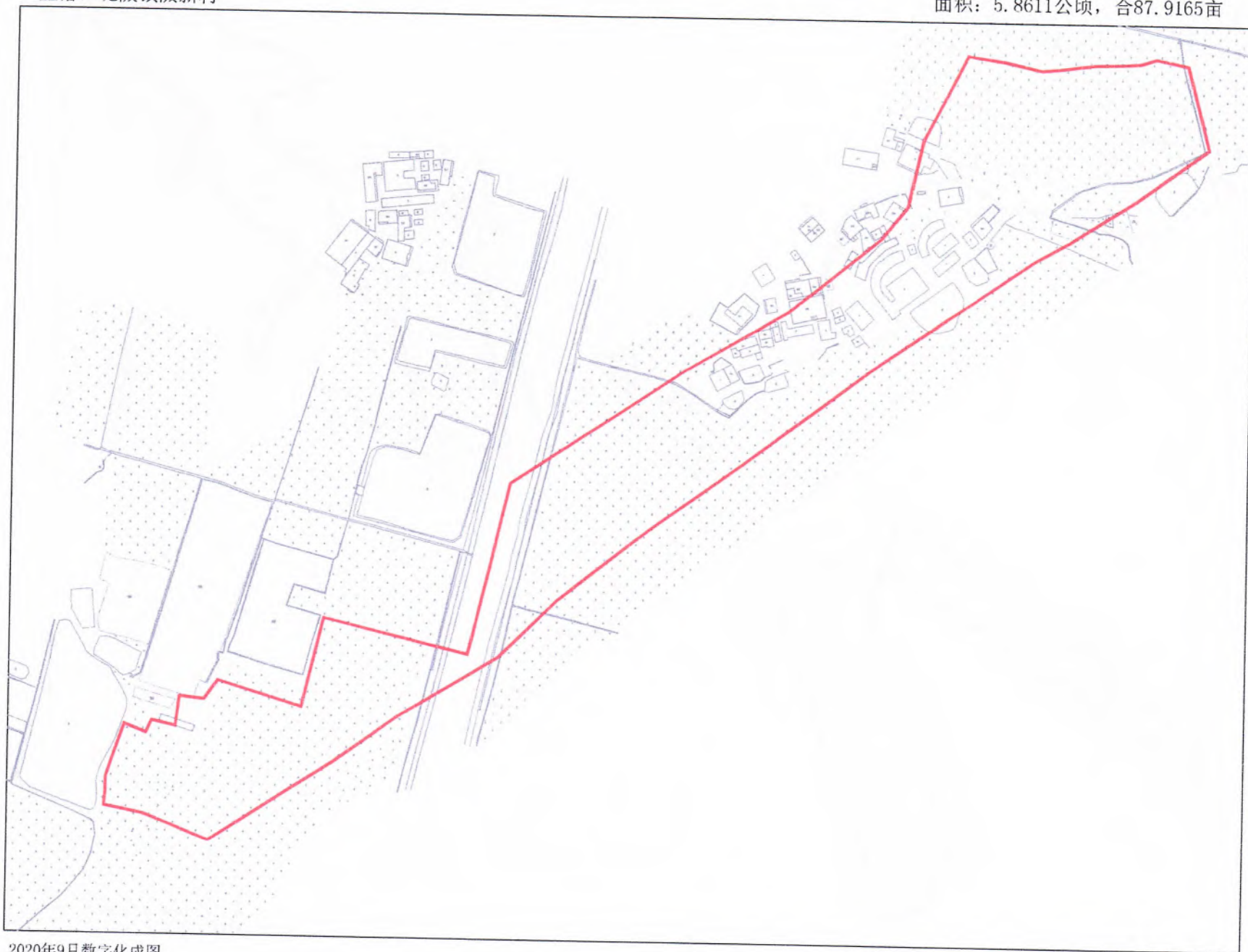
测图员：赵慧林  
绘图员：潘晓峰  
检查员：徐江豪



新建梅州至龙川铁路项目（兴宁市段）用地勘测定界图（11）

坐落：坭陂镇陂新村

面积: 5.8611公顷, 合87.9165亩



广东省测绘工程公司

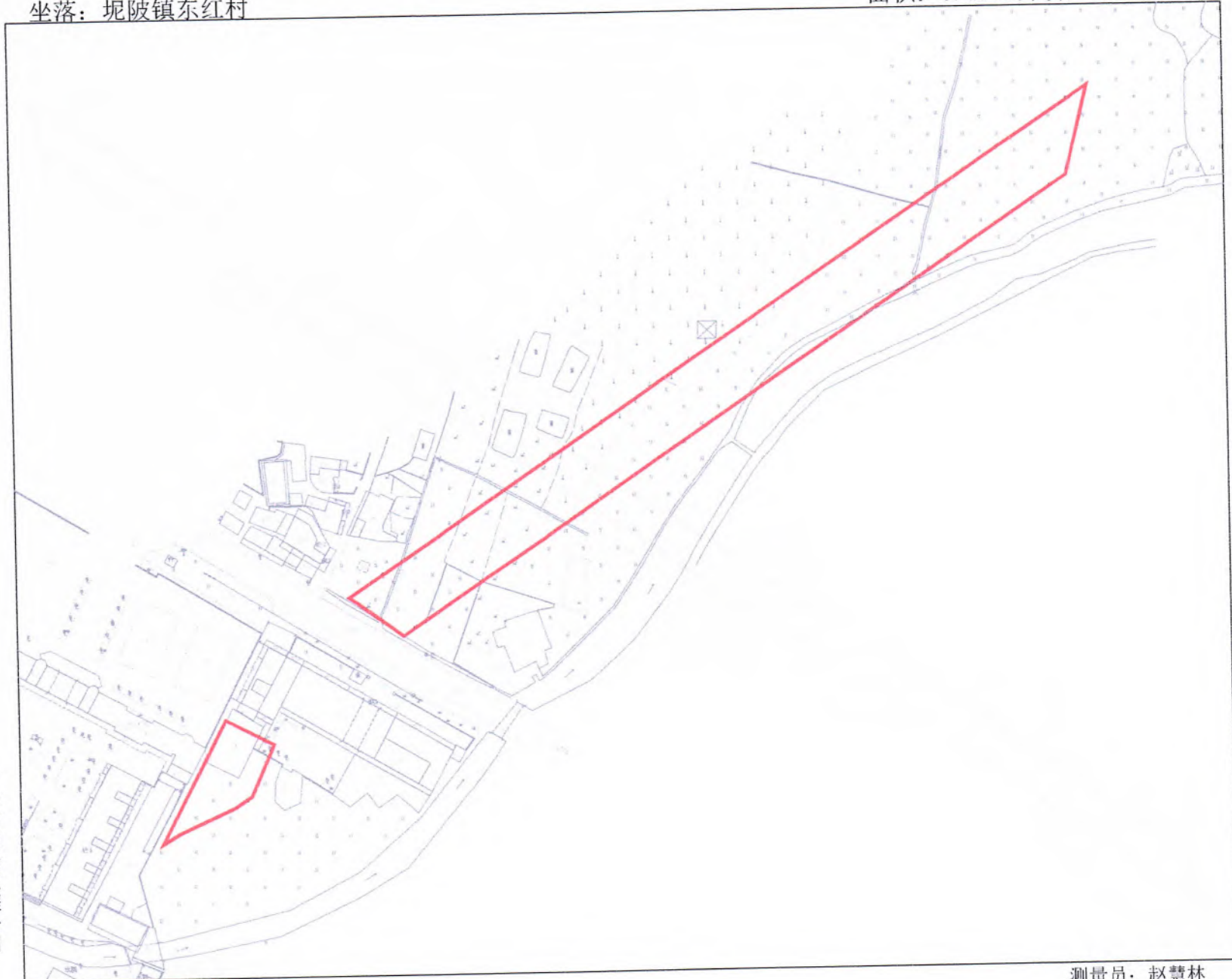
2020年9月数字化成图

测量员: 赵慧林  
绘图员: 潘晓峰  
检查员: 徐江豪

# 新建梅州至龙川铁路项目（兴宁市段）用地勘测定界图（12）

面积：0.4916公顷，合7.3710亩

坐落：坭陂镇东红村



广东省测绘工程公司

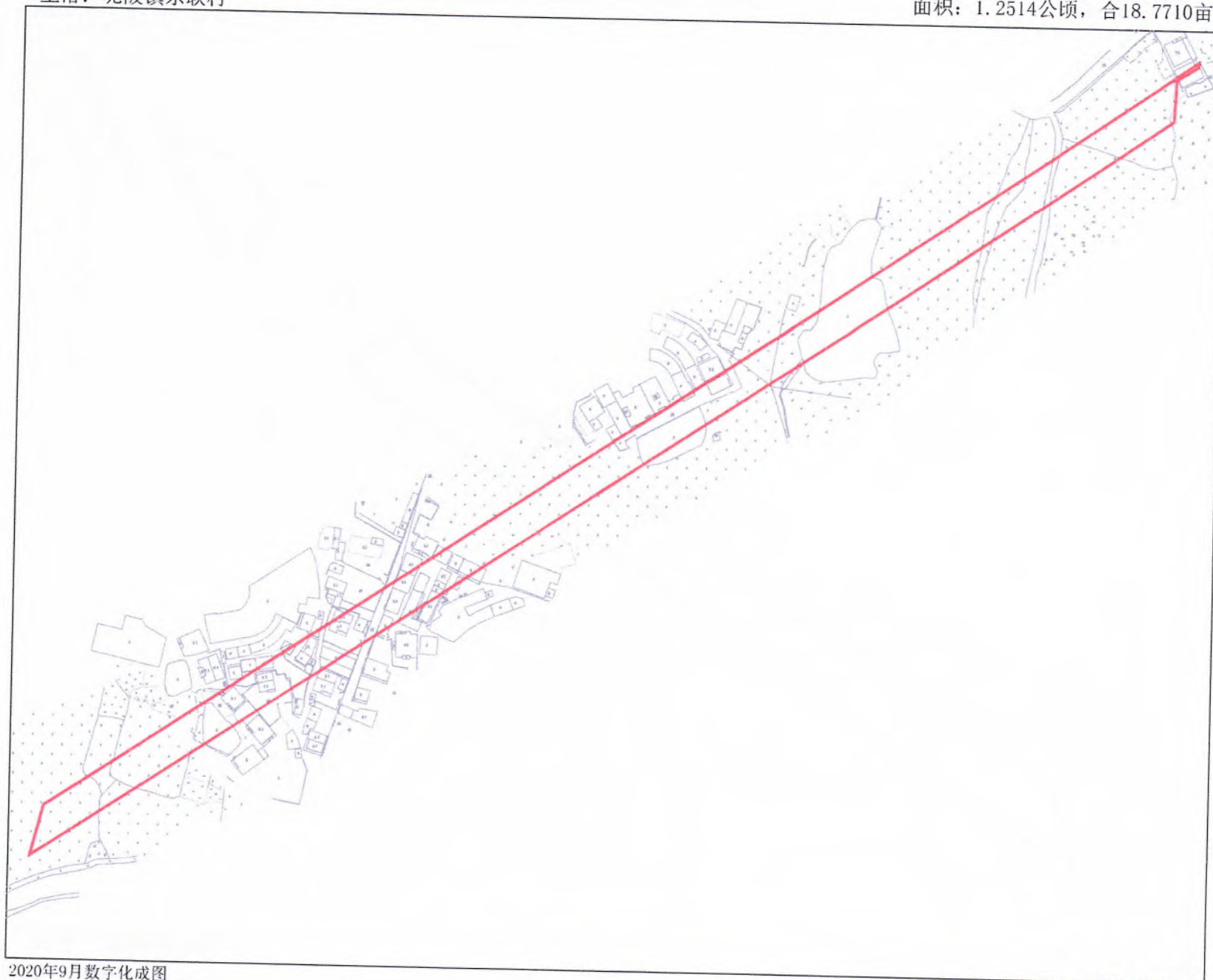
2020年9月数字化成图

测量员：赵慧林  
绘图员：潘晓峰  
检查员：徐江豪

# 新建梅州至龙川铁路项目（兴宁市段）用地勘测定界图（13）

坐落：坭陂镇东联村

面积：1.2514公顷，合18.7710亩



测量员：赵慧林  
绘图员：潘晓峰  
检查员：徐江豪



# 新建梅州至龙川铁路项目（兴宁市段）用地勘测定界图（14）

坐落：坭陂镇南方村

面积：5.2716公顷，合79.0740亩

广东省测绘工程公司



2020年9月数字化成图

测量员：赵慧林  
绘图员：潘晓峰  
检查员：徐江豪

# 新建梅州至龙川铁路项目（兴宁市段）用地勘测定界图（15）

坐落：坭陂镇陂宁村

面积：0.5110公顷，合7.6650亩

广东省测绘工程公司



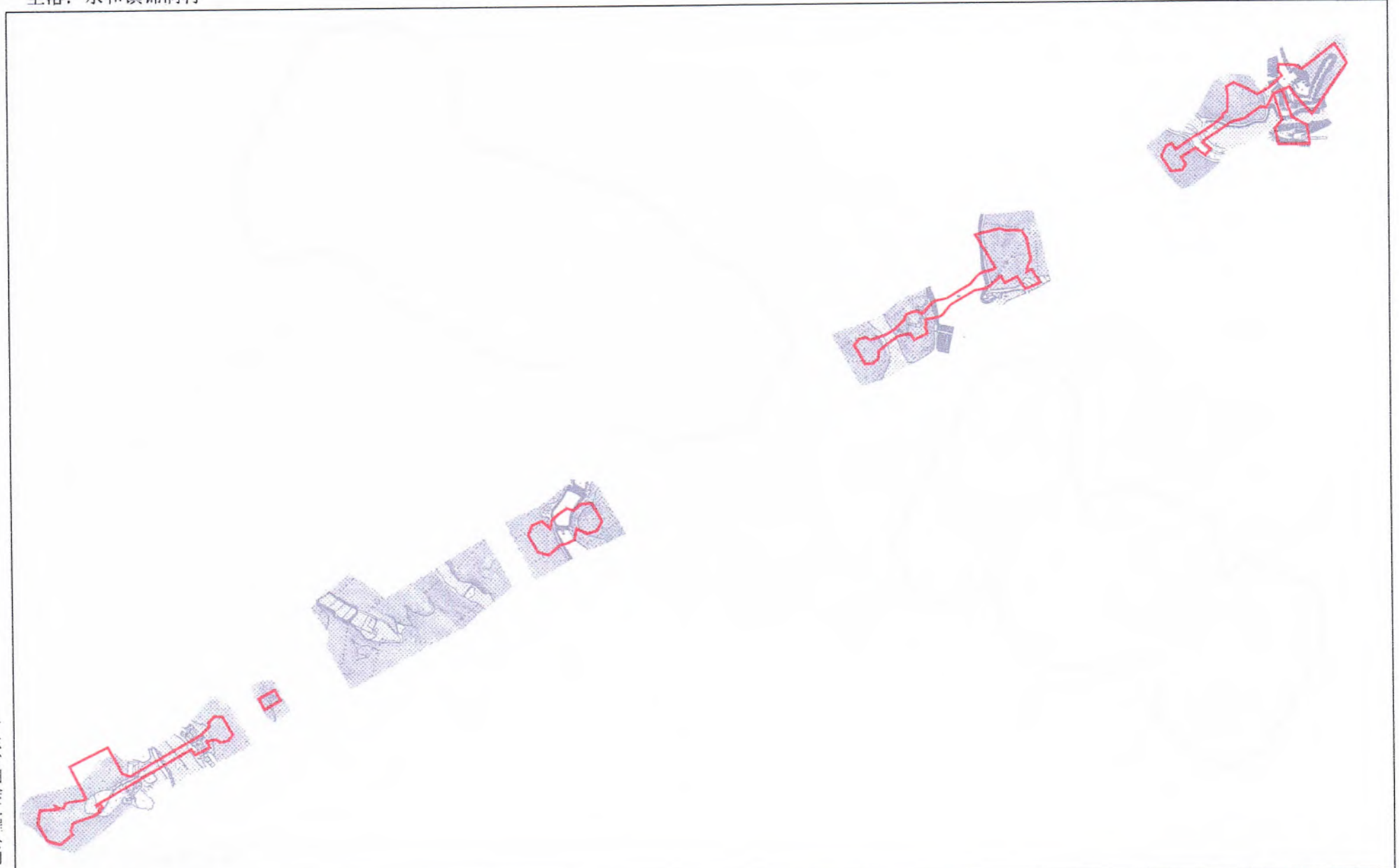
2020年9月数字化成图

测量员：赵慧林  
绘图员：潘晓峰  
检查员：徐江豪

# 新建梅州至龙川铁路项目（兴宁市段）用地勘测定界图（16）

坐落：永和镇锦洞村

面积：9.5121公顷，合142.6815亩



广东省测绘工程公司

2020年9月数字化成图

测量员：赵慧林  
绘图员：潘晓峰  
检查员：徐江豪



# 新建梅州至龙川铁路项目（兴宁市段）用地勘测定界图（17）

坐落：永和镇长新村

面积：2.1241公顷，合31.8615亩



广东省测绘工程公司

2020年9月数字化成图

测量员：赵慧林  
绘图员：潘晓峰  
检查员：徐江豪

# 新建梅州至龙川铁路项目（兴宁市段）用地勘测定界图（18）

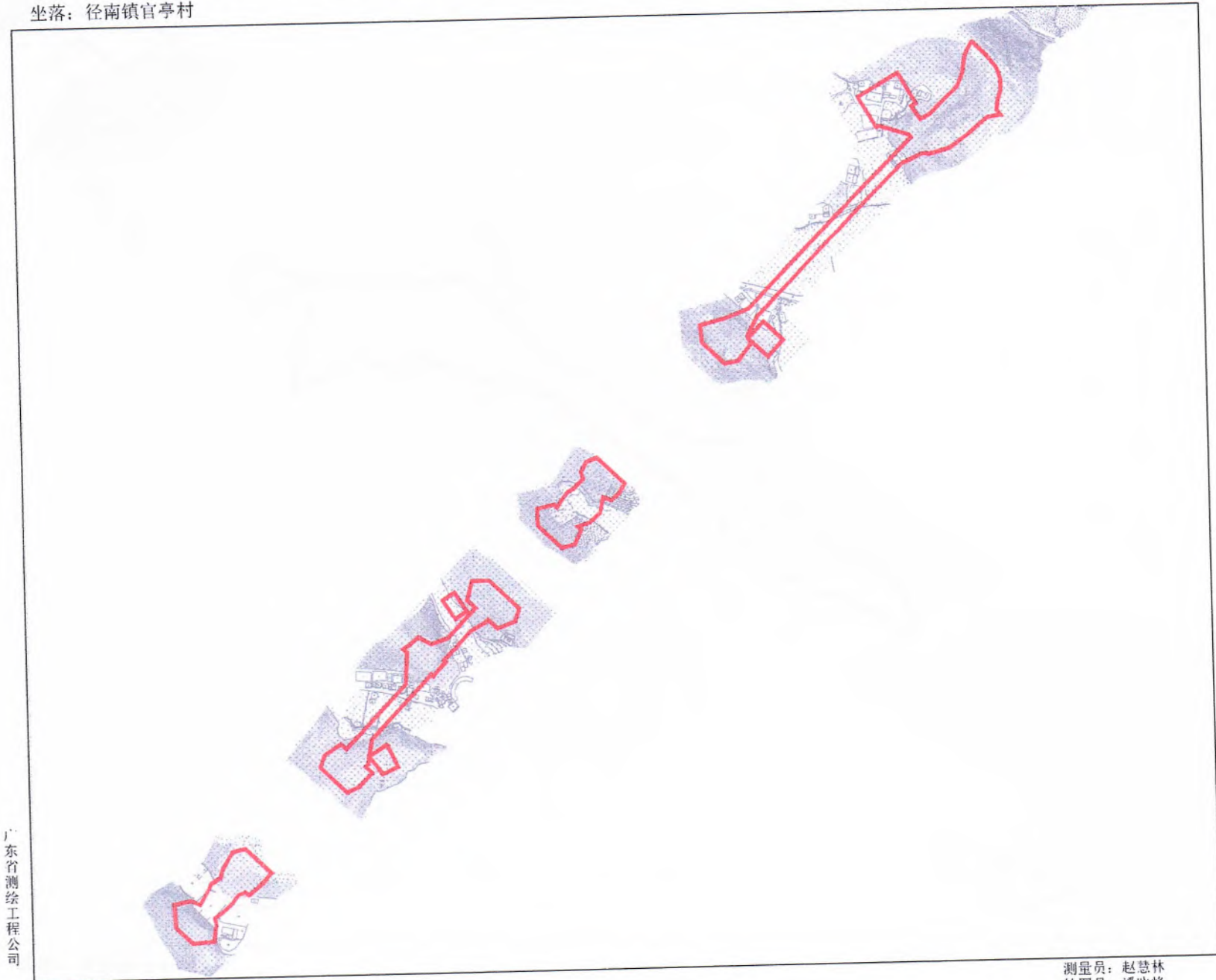
面积：7.3461公顷，合110.1915亩

坐落：径南镇官亭村

广东省测绘工程公司

2020年9月数字化成图

测量员：赵慧林  
绘图员：潘晓峰  
检查员：徐江豪



# 新建梅州至龙川铁路项目（兴宁市段）用地勘测定界图（19）

坐落：径南镇东升村

面积：1.1926公顷，合17.8890亩

广东省测绘工程公司



2020年9月数字化成图

测量员：赵慧林  
绘图员：潘晓峰  
检查员：徐江豪



# 新建梅州至龙川铁路项目（兴宁市段）用地勘测定界图（20）

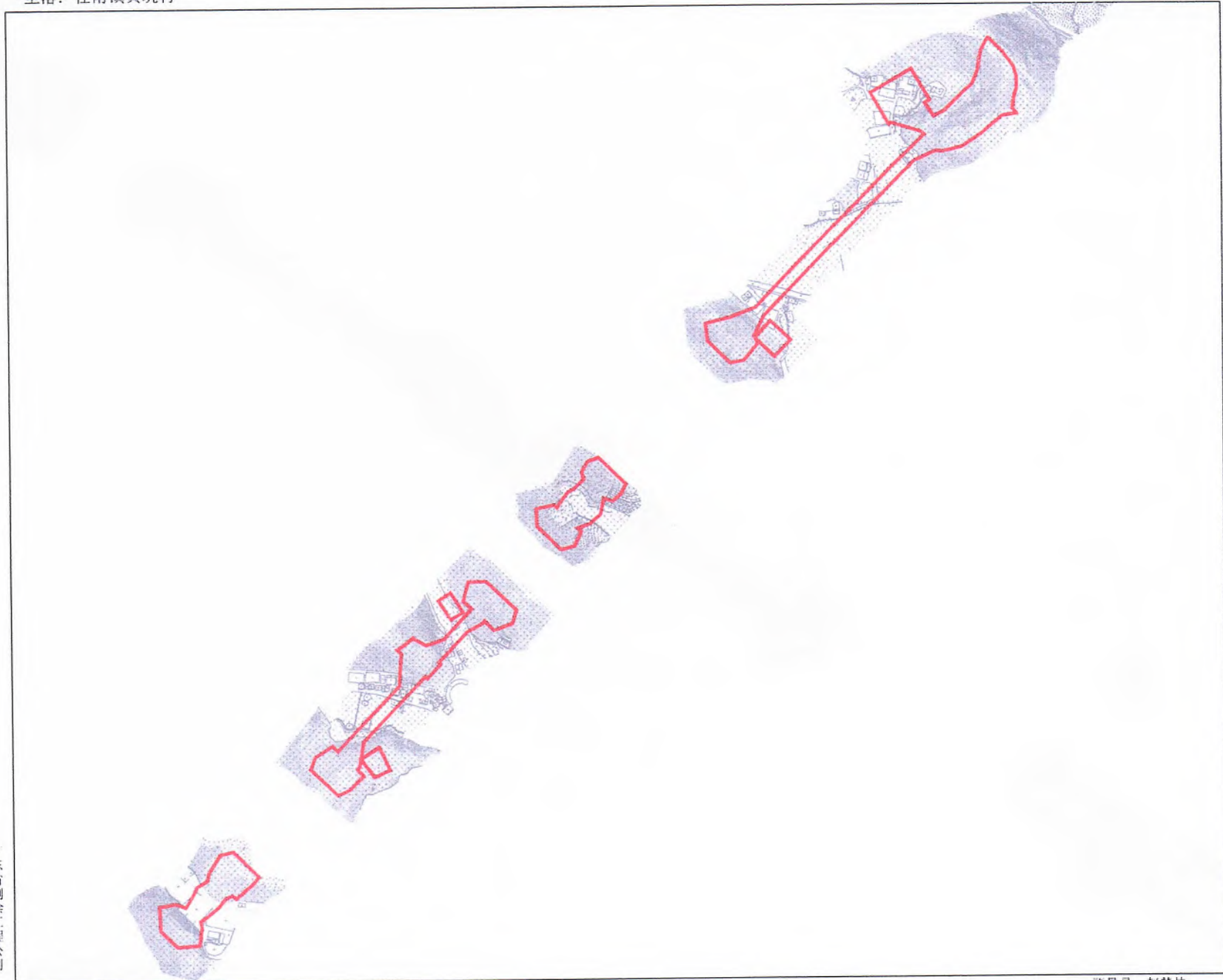
坐落：径南镇黄坑村

面积：6.3795公顷，合95.6925亩

广东省测绘工程公司

2020年9月数字化成图

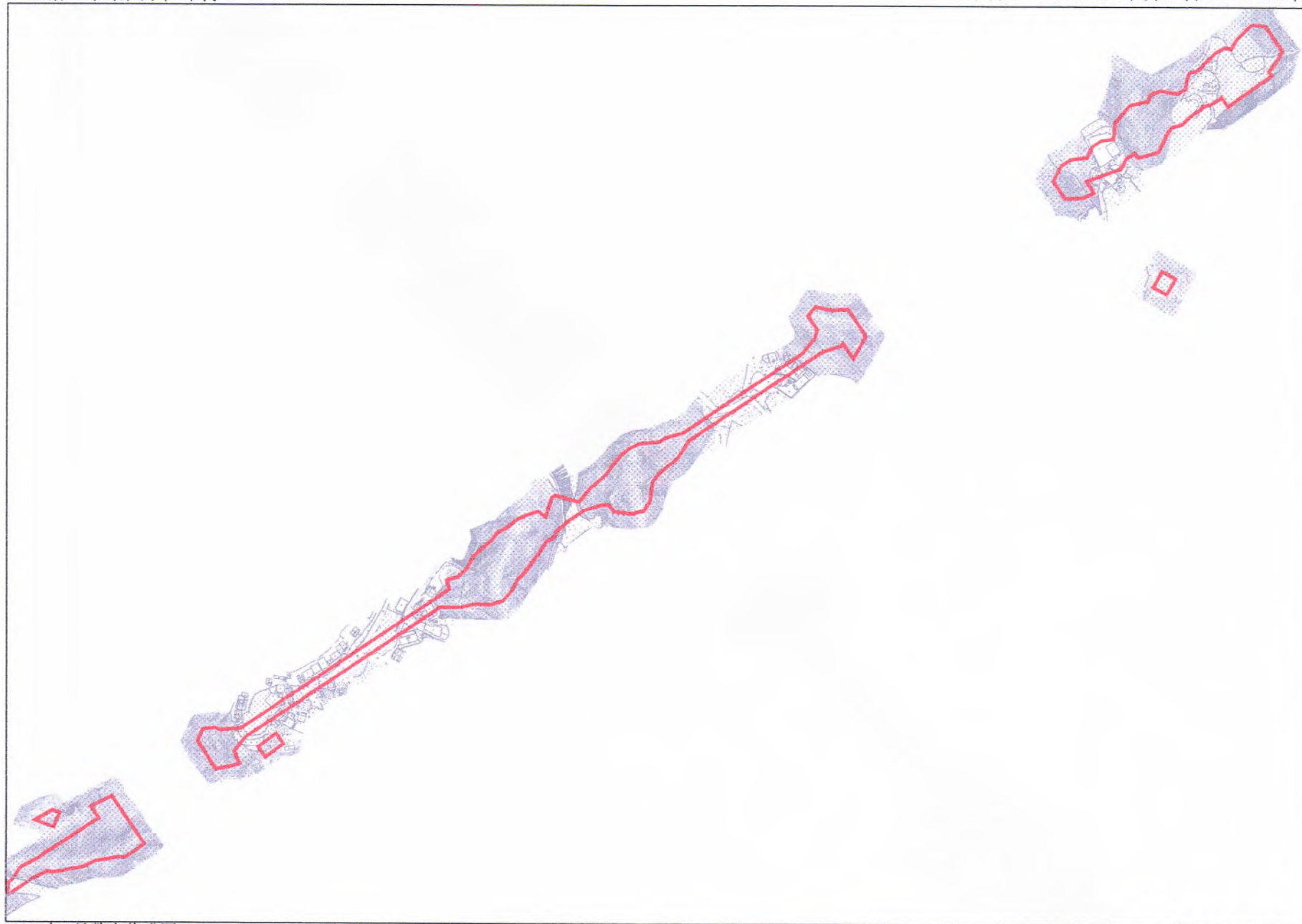
测量员：赵慧林  
绘图员：潘晓峰  
检查员：徐江豪



# 新建梅州至龙川铁路项目（兴宁市段）用地勘测定界图（21）

坐落：径南镇章峰村

面积：10.8046公顷，合162.0690亩



广东省测绘工程公司

2020年9月数字化成图

测量员：赵慧林  
绘图员：潘晓峰  
检查员：徐江豪